

TORK®

ELEKTROTEKNİK SAN. ve TİC. LTD. ŞTİ.

“maximum energy maximum **TORK®**”



DIN NORM



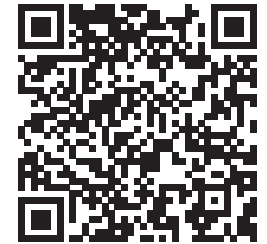
STANDART



OCAK

2025

Fiyat Listesi





HAKKIMIZDA

2010 yılında kurulan Tork Elektroteknik Ltd Şti ticari faaliyetlerini kablo bağı, kablo pabucu, otomat baralarının üretimi ile güçlendirmiştir. Geçen yıllar içerisinde ulusal ve uluslararası pazarda Yerli üretim alanında en çok tercih edilen marka haline gelmiştir.

2018 yılında talep artışlarını karşılamak adına üretim kapasitemiz arttırılmış olup tesislerimiz bu konuda gelişmeye devam etmiştir ve etmektedir.

Üretim kalemlerimiz dışında, sizlerin talepleri göz önüne alınarak ithalatını gerçekleştirdiğimiz geniş ürün yelpazemiz ile siz değerli iş ortaklarımıza hizmet vermeye devam etmekteyiz. Kalite politikamız gereği %100 Müşteri memnuniyeti ön planda olması ve güvenilir marka anlayışı ile üretim ve ithalatımıza hız kesmeden devam etmekteyiz.

Kalite politikamız gereği alanında uzman ekibimiz ile siz değerli müşterilerimize hak ettiğiniz en iyi hizmeti ve kaliteyi sunmak bizim önceliğimizdir. Personelimiz bu doğrultuda sizlere her türlü desteği sağlamaktadır.

Vizyonumuz & Misyon

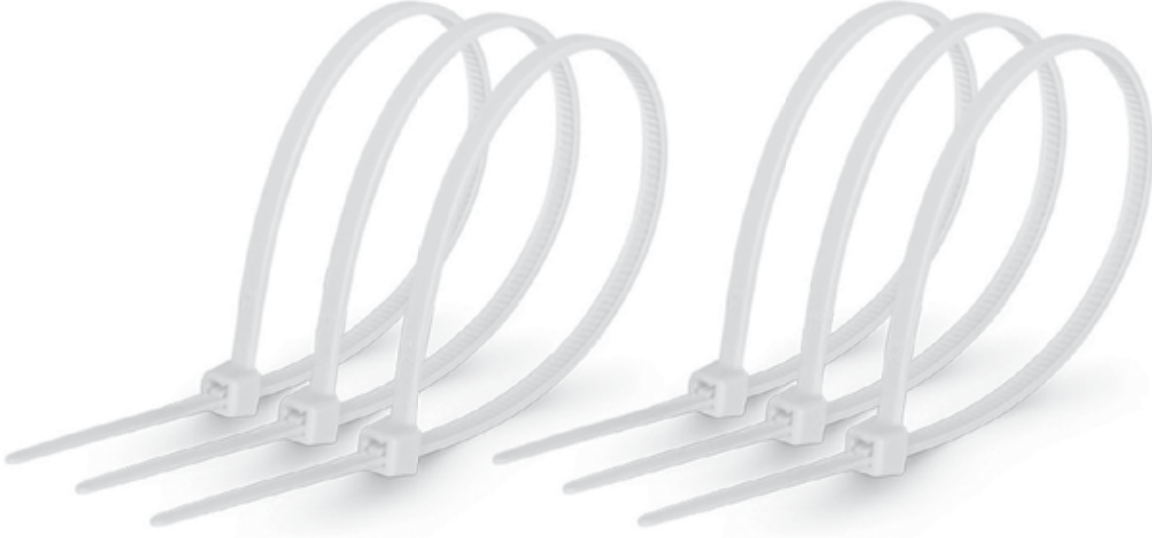
- Müşterilerimize kaliteli ürün ve hizmeti sunmak
- Müşterilerimize en iyi değeri göstermek koşulu ile tedarikte çözüm ortağı olmak
- Müşterilerimiz ile güvenilir iletişim kurmak
- Ürünler ve hizmet için tasarım, üretim ve kalite açısından sistematik kontrol detaylarını oluşturmak
- Tüm bu prensiplerin kendi aralarında desteklenmesini sağlamak
- Çalışanların erdemli ve dürüst olması, onları önemseyen geliştiren ve onlara güvenen sorumluluk almalarını sağlayan ve bunlar için eğitimlerinin sağlanması



“maximum enerji maximum **TORK**”

STANDART BEYAZ KABLO BAĞLARI Naylon 6.6	2	Ø 40 MM KALICI ANAHTARLI BUTON	38
STANDART SİYAH KABLO BAĞLARI Naylon 6.6	3	İKİZ BUTONLAR	38
ULTRAVİYOLE KABLO BAĞLARI	4	JOYSTICK VİNC BUTON	38
PASLANMAZ ÇELİK KABLO BAĞLARI 304 ÇELİK	5	Ø 22 MM POTANSİYOMETRELER	39
PASLANMAZ POLYESTER KAPLI ÇELİK KABLO BAĞLARI 304 ÇELİK	5	YEDEK KONTAK BLOKLARI	39
VIDALI KABLO BAĞLARI	6	BUTON AKSESUAR	39
DÜĞME BAŞLIKLİ KABLO BAĞLARI Naylon 6.6	6	KUTULU MONTAJLI ÜRÜNLER (STOP BUTON)	39
PANELE KAFADAN SIKIŞAN KABLO BAĞLARI Naylon 6.6	6	DAĞITICI ÜNİTELER	40
BONCUK KABLO BAĞLARI	6	125A DAĞITICI ÜNİTELER 1 KUTUP KAPAKSIZ TİP (7X12mm)	41
AÇILABİLİR KABLO BAĞLARI	7	80A DAĞITICI ÜNİTELER 2 KUTUP KAPAKLI TİP (6,5X9mm)	41
ETİKETLİ KABLO BAĞLARI Naylon 6.6	7	125A DAĞITICI ÜNİTELER 2 KUTUP KAPAKLI TİP (7X12mm)	42
METAL RULO KELEPÇE AISİ 430	7	80A DAĞITICI ÜNİTELER 3 KUTUP KAPAKLI TİP (7X12mm)	42
PASLANMAZ ÇELİK ETİKET 304 ÇELİK	8	125A DAĞITICI ÜNİTELER 3 KUTUP KAPAKLI TİP (7X12mm)	42
YAPIŞKANLI KABLO TUTUCU	8	80A DAĞITICI ÜNİTELER 4 KUTUP KAPAKLI TİP (6,5X9mm)	43
KABLO BAĞI ETİKET TAŞIYICI	8	125A DAĞITICI ÜNİTELER 4 KUTUP KAPAKLI TİP (7X12mm)	43
KABLO PANO ETİKETİ TAŞIYICI	8	MONO BLOK DAĞITICI ÜNİTELER	44
BASKILI DEVRE TAŞIYICILAR	9	EKO SERİ DAĞITICI ÜNİTELER 125A 2 KUTUPLU	45
BÜKÜLEBİLİR KLİPSİ	9	EKO SERİ DAĞITICI ÜNİTELER 125A 4 KUTUPLU	45
FLAT KABLO TUTUCU	10	80A Ayaksız Pano Topraklama Klemensleri (6,5X9mm)	46
PLASTİK KABLO KELEPÇELERİ	10	125A Ayaksız Pano Topraklama Klemensleri (7X12mm)	46
YAPIŞKANLI KROŞE	11	80A Ayaklı Pano Nötr Klemensleri (6,5X9mm)	47
VIDALI KROŞE	11	125A Ayaklı Pano Nötr Klemensleri (7x12mm)	47
DÜBEL KROŞE	11	İSİ İLE DARALAN MAKARONLAR (2/1) Siyah	49
YÜKSÜKLÜ BUAT KLEMENSİ (Kapama Parçası)	11	RENKLİ İSİ İLE DARALAN MAKARONLAR (2/1)	50
HELEZON SİRALLER (Beyaz)	12	İÇİ YAPIŞKANLI MAKARONLAR (3/1)	53
PVC İZOLE BANTLAR	12	KABLO TOPLAMA ÇORAPLARI	54
BUAT İÇİ YAYLI KLEMENSLER	13	MEKANİK PABUÇ SIKMA PENSELERİ	56
ÇOK AMAÇLI KLEMENSLER (TIRNAKLI)	13	HİDROLİK PABUÇ SIKMA PENSELERİ	57
TORK TİP2 SIKMALI KABLO PABUÇLARI	15	HİDROLİK PABUÇ SIKMA BAŞLIKLARI	60
STANDART TİP SIKMALI KABLO PABUÇLARI	16	ŞARJ EDİLEBİLİR PİLLİ PUNCH	61
DIN 46235 TİP SIKMALI KABLO PABUÇLARI	18	ŞARJ EDİLEBİLİR PİLLİ PABUÇ SIKMA/KESME PENSELERİ (DİKEY TİP)	62
BAKIR EKMUFLAR	19	ŞARJ EDİLEBİLİR PİLLİ PABUÇ SIKMA/KESME PENSELERİ (DİKEY TİP)	63
ALÜMİNYUM SIKMALI KABLO PABUÇLARI	19	ŞARJ EDİLEBİLİR PİLLİ PABUÇ SIKMA PENSELERİ (YATAY TİP)	64
ALÜMİNYUM EK MUF	20	ŞARJ EDİLEBİLİR PİLLİ PABUÇ SIKMA PENSELER (YATAY TİP)	65
U TİPİ KLEMENSLER	20	ŞARJ EDİLEBİLİR PİLLİ PABUÇ SIKMA PENSELER (YATAY TİP)	66
BİMETALİK SIKMALI KABLO PABUÇLARI	21	ŞARJ EDİLEBİLİR PİLLİ UNIVERSAL TİP PENSELER	67
BİMETALİK EK MUF	21	ŞARJ EDİLEBİLİR PİLLİ KABLO KESME YENGEÇ Kafa MAKASLARI	68
VIDALI BİMETALİK KABLO PABUÇLARI	22	ŞARJ EDİLEBİLİR PİLLİ KABLO KESME MAKASLARI	69
BİMETALİK PİNLİ EKMUFLAR	22	ŞARJ EDİLEBİLİR PİLLİ KABLO KESME MAKASLARI	70
TRİFAZE MÜŞTEREK W OTOMAT BARALARI (İĞNE TİP)	23	MEKANİK KABLO KESME MAKASLARI	71
MONOFOZE MÜŞTEREK W OTOMAT BARALARI (İĞNE TİP)	23	MEKANİK ÇELİK KESME MAKASLARI (CİRCİRLİ TİP)	72
DELİKLİ SAC MONTAJ RAYLARI 35X7,5	24	HİDROLİK KABLO KESME MAKASLARI	74
SAC RAY TAŞIYICI	24	HİDROLİK KABLO KESME BAŞLIKLARI	75
NÖTR TOPRAKLAMA BARALARI	24	HİDROLİK POMPALAR	76
İZOLELİ KABLO YÜKSÜKLERİ - FRANSIZ NORMU DIN 46228	26	ŞARJ EDİLEBİLİR PİLLİ YÜKSÜK SIKMA PENSESİ	77
İZOLELİ KABLO YÜKSÜKLERİ - ALMAN NORMU DIN 46228	26	MEKANİK EL ALETLERİ - YÜKSÜK SIKMA PENSELERİ	78
İZOLELİ ÇİFT GİRİŞLİ KABLO YÜKSÜKLERİ FRANSIZ NORMU DIN 46228	27	MEKANİK EL ALETLERİ - TERMİNAL SIKMA PENSELERİ	79
İZOLELİ ÇİFT GİRİŞLİ KABLO YÜKSÜKLERİ ALMAN NORMU DIN 46228	27	MEKANİK EL ALETLERİ - ÇELİK KABLO BAĞI SIKMA PENSELERİ	80
YUVARLAK TİP İZOLELİ KABLO UÇLARI	28	MEKANİK EL ALETLERİ	81
ÇATAL TİP İZOLELİ KABLO UÇLARI	28	MEKANİK EL ALETLERİ - KABLO SIVIRMA PENSELERİ	82
DİŞİ FASTON TİP İZOLELİ KABLO UÇLARI	29		
TAM İZOLELİ DİŞİ FASTON TİP KABLO UÇLARI	29		
İZOLELİ EKMUFLAR	29		
KURŞUN DİŞİ TERMİNALLER (Ekstra Bakır Yüksüklü)	30		
KURŞUN ERKEK TERMİNALLER (Ekstra Bakır Yüksüklü)	30		
ERKEK/DİŞİ GERİ DÖNÜŞLÜ TERMİNALLER	30		
İĞNE TİP İZOLELİ KABLO UÇLARI	31		
ERKEK FASTON TİP TERMİNALLER (Ekstra Bakır Yüksüklü)	31		
Ø 22 MM LED SİNYALLER	33		
BA9S LED AMPULLER	33		
Ø 22 MM VOLTMETRE	34		
Ø 22 MM AMPERMETRE	34		
Ø 22 MM VOLTAMPERMETRE	34		
Ø 22 MM LEDLİ BUZZER (90dB)	34		
Ø 22 MM YAYLI BUTONLAR	35		
İŞARETLİ YAYLI BUTONLAR	35		
LED İŞIKLI YAYLI BUTONLAR	35		
Ø 22 MM KALICI MANDAL BUTONLAR	36		
Ø 22 MM KAYICI MANDAL BUTONLAR	36		
Ø 22 MM KALICI-KAYICI MANDAL BUTONLAR	36		
Ø 22 MM ANAHTARLI KALICI BUTONLAR	36		
Ø 22 MM İŞIKLI KALICI MANDAL BUTONLAR	37		
Ø 40 MM KALICI MANTAR BUTON (AÇIL STOP)	37		
Ø 40 MM KALICI MANTAR LED İŞIKLI BUTONLAR	37		
Ø 40 MM KAYICI BUTONLAR	38		

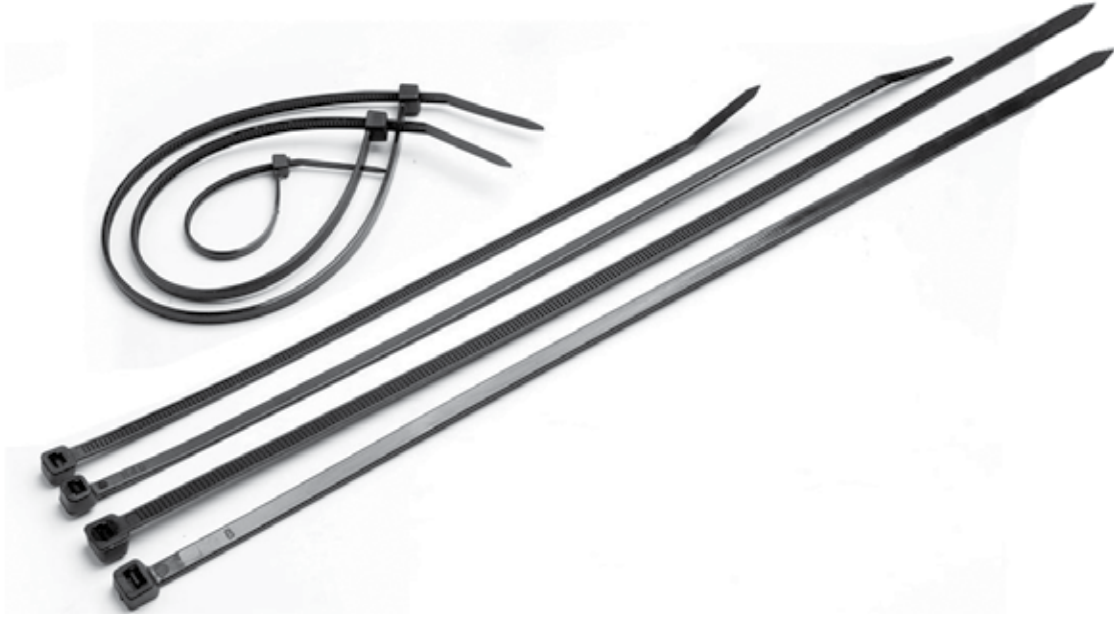
STANDART BEYAZ KABLO BAĞLARI Naylon 6.6



Ürün Kodu Beyaz	Ölçü		Max. Sıkma Çapı (mm)	Açılma Muk.	Poşet Miktarı (Ad)	Koli Miktarı (Ad)	Koli Ağırlığı (~kg)	Fiyat TL/Adet
	Uzunluk	En						
TKB-0100M	100		25		100	50.000	12	0,217 -TL
TKB-0150M	150	2,5	35	8kg	100	25.000	12	0,340 -TL
TKB-0200M	203		55		100	25.000	16	0,460 -TL
TKB-0140I	142		35		100	25.000	18	0,515 -TL
TKB-0200I	203		55		100	22.000	21	0,690 -TL
TKB-0250I	250	3,6	68	18kg	100	15.000	21	0,820 -TL
TKB-0300I	292		85		100	15.000	23	1,000 -TL
TKB-0370I	368		102		100	12.000	27	1,270 -TL
TKB-0200S	203		55		100	13.000	17	0,930 -TL
TKB-0250S	250		68		100	12.000	21	1,150 -TL
TKB-0300S	300	4,6	85	22kg	100	10.000	21	1,400 -TL
TKB-0370S	368		102		100	9.000	22	1,630 -TL
TKB-0430S	430		125		100	8.500	25	2,220 -TL
TKB-0300H	300		85		100	5.000	20	2,900 -TL
TKB-0370H	368		102		100	4.500	22	3,120 -TL
TKB-0450H	450	7,6	133	55kg	100	3.500	21	3,680 -TL
TKB-0550H	550		166		100	3.500	26	4,970 -TL
TKB-0610H	610		161		100	1.500	13	5,600 -TL
TKB-0750H	750		223		100	1.500	17	7,650 -TL
TKB-0610L	610		185		100	1.500	16	8,150 -TL
TKB-0760L	762		236		100	1.500	19	10,000 -TL
TKB-0920L	920	9,0	270	80kg	100	1.500	23	11,500 -TL
TKB-1220L	1219		380		100	1.000	11	15,500 -TL
TKB-1530L	1530		450		100	500	11	34,000 -TL

Uygulama Sıcaklığı : -40°C+85°C (-40°F+185°F)
Naylon 6.6 UL94V-2

STANDART SİYAH KABLO BAĞLARI Naylon 6.6



Ürün Kodu Siyah	Ölçü		Max. Sıkma Çapı (mm)	Açılma Muk.	Poşet Miktarı (Ad)	Koli Miktarı (Ad)	Koli Ağırlığı (-kg)	Fiyat TL/Adet
	Uzunluk	En						
TKB-0100M-B	100		25		100	50.000	12	0,217 -TL
TKB-0150M-B	150	2,5	35	8kg	100	25.000	12	0,340 -TL
TKB-0200M-B	203		55		100	25.000	16	0,460 -TL
TKB-0140I-B	142		35		100	25.000	18	0,515 -TL
TKB-0200I-B	203		55		100	22.000	21	0,690 -TL
TKB-0250I-B	250	3,6	68	18kg	100	15.000	21	0,820 -TL
TKB-0300I-B	292		85		100	15.000	23	1,000 -TL
TKB-0370I-B	368		102		100	12.000	27	1,270 -TL
TKB-0200S-B	203		55		100	13.000	17	0,930 -TL
TKB-0250S-B	250		68		100	12.000	21	1,150 -TL
TKB-0300S-B	300	4,6	85	22kg	100	10.000	21	1,400 -TL
TKB-0370S-B	368		102		100	9.000	22	1,630 -TL
TKB-0430S-B	430		125		100	8.500	25	2,220 -TL
TKB-0300H-B	300		85		100	5.000	20	2,900 -TL
TKB-0370H-B	368		102		100	4.500	22	3,120 -TL
TKB-0450H-B	450	7,6	133	55kg	100	3.500	21	3,680 -TL
TKB-0550H-B	550		166		100	3.500	26	4,970 -TL
TKB-0610H-B	610		161		100	1.500	13	5,600 -TL
TKB-0750H-B	750		223		100	1.500	17	7,650 -TL
TKB-0610L-B	610		185		100	1.500	16	8,150 -TL
TKB-0760L-B	762		236		100	1.500	19	10,000 -TL
TKB-0920L-B	920	9,0	270	80kg	100	1.500	23	11,500 -TL
TKB-1220L-B	1219		380		100	1.000	11	15,500 -TL
TKB-1530L-B	1530		450		100	500	11	34,000 -TL

Uygulama Sıcaklığı : -40°C+85°C (-40°F+185°F)
Naylon 6.6 UL94V-2

ULTRAVİYOLE KABLO BAĞLARI



Ürün Kodu	Ölçü		Renk	Max. Sıkma Çapı (mm)	Açılma Mukavemeti	Poşet Miktarı (Ad)	Koli Miktarı (Ad)	Koli Ağırlığı (-kg)	Fiyat TL/Adet
	Uzunluk	En							
TKBUV-100M	100	2,5	Siyah	25	8	100	50.000	15	0,230 -TL
TKBUV-200M	203		Siyah	55		100	25.000	16	0,480 -TL
TKBUV-140I	142	3,6	Siyah	35	18	100	25.000	18	0,550 -TL
TKBUV-200I	203		Siyah	55		100	22.000	21	0,770 -TL
TKBUV-250I	250		Siyah	68		100	15.000	19	0,930 -TL
TKBUV-300I	292		Siyah	85		100	15.000	23	1,130 -TL
TKBUV-200S	203	4,8	Siyah	55	22	100	13.000	17	1,050 -TL
TKBUV-250S	250		Siyah	68		100	12.000	21	1,300 -TL
TKBUV-300S	310		Siyah	85		100	10.000	20	1,600 -TL
TKBUV-370S	368		Siyah	102		100	9.000	22	1,850 -TL
TKBUV-430S	432	7,6	Siyah	125	55	100	8.500	26	2,450 -TL
TKBUV-300H	300		Siyah	85		100	5.000	20	3,200 -TL
TKBUV-370H	368		Siyah	102		100	4.500	22	3,550 -TL
TKBUV-450H	450		Siyah	133		100	3.500	21	4,150 -TL
TKBUV-550H	550	9,0	Siyah	166	80	100	3.500	26	5,450 -TL
TKBUV-760L	762		Siyah	236		100	1.500	21	11,100 -TL

UV'ye dayanıklı kablo bağları, dış mekanlar için ideal bir seçenektir. Özellikle açık havada ve UV ışığına sürekli veya uzun süreli maruz kalan alanlarda kullanılmak üzere üretilmiştir. Hava koşullarındaki direnci yüksektir. UL94V-2 Dereceli olup UL tarafından belirlenen standartlara uygun olarak üretilmiştir..

Uygulama Sıcaklığı : -40°C+85°C (-40°F+185°F)
Naylon 6.6 UL94V-2

PASLANMAZ ÇELİK KABLO BAĞLARI 304 ÇELİK

Uygulama Sıcaklığı : -80°C+538°C (-112°F+1000°F)

Su Emilimi : YOK Ultraviole Dayanıklılığı : Mükemmel
Alev Yürümeme : UL94V-2 Kimyasal Dayanıklılık : Mükemmel



Ürün Kodu	Ölçü		Renk	Max. Sıkma Çapı (mm)	Açılma Mukavemeti	Poşet Miktarı (Ad)	Koli Miktarı (Ad)	Koli Ağırlığı (~kg)	Fiyat		
	Uzunluk	En							TL/Adet		
TKBC-150S	150	4,6	Metalik	46	90	100	10.000	11	3,240	-TL	
TKBC-200S	200		Metalik	61,9		100	5.000	13	3,570	-TL	
TKBC-250S	250		Metalik	81		100	5.000	15	4,000	-TL	
TKBC-300S	300		Metalik	90,6		100	5.000	18	4,280	-TL	
TKBC-370S	370		Metalik	112,8		100	5.000	11	4,780	-TL	
TKBC-520S	520		Metalik	163,8		100	2.500	15	6,000	-TL	
TKBC-680S	680		Metalik	214,8		100	2.500	8	7,350	-TL	
TKBC-840S	840		Metalik	265,7		50	1.000	9	8,800	-TL	
TKBC-200H	200		Metalik	61		160	100	4.000	24	5,500	-TL
TKBC-300H	300		Metalik	90			100	4.000	26	6,500	-TL
TKBC-370H	370	Metalik	112	100	3.000		14	7,500	-TL		
TKBC-520H	520	Metalik	163	100	2.500		10	9,450	-TL		
TKBC-680H	680	Metalik	24	100	1.500		13	11,350	-TL		
TKBC-840H	840	Metalik	265	50	1.000		15	13,750	-TL		

PASLANMAZ POLYESTER KAPLI ÇELİK KABLO BAĞLARI 304 ÇELİK

Uygulama Sıcaklığı : -40°C+150°C (-40°F+302°F)

Su Emilimi : YOK Ultraviole Dayanıklılığı : Mükemmel
Alev Yürümeme : UL94V-2 Kimyasal Dayanıklılık : Mükemmel



Ürün Kodu	Uzunluk	En	Renk	Sıkma Çapı (mm)	Açılma Mukavemeti	Miktarı (Ad)	Miktarı (Ad)	Ağırlığı (~kg)	Fiyat		
									TL/Adet		
TKBCP-150S	150	4,6	Siyah	46	55	100	10.000	11	4,950	-TL	
TKBCP-200S	200		Siyah	61,9		100	5.000	13	5,500	-TL	
TKBCP-250S	250		Siyah	81		100	5.000	15	5,950	-TL	
TKBCP-300S	300		Siyah	90,6		100	5.000	18	6,350	-TL	
TKBCP-370S	370		Siyah	112,8		100	5.000	11	8,050	-TL	
TKBCP-520S	520		Siyah	163,8		100	4.000	15	10,000	-TL	
TKBCP-680S	680		Siyah	214,8		100	1.000	8	12,000	-TL	
TKBCP-840S	840		Siyah	265,7		50	1.000	9	15,950	-TL	
TKBCP-200H	200		Siyah	61,9		120	100	4.000	24	7,150	-TL
TKBCP-300H	300		Siyah	90,6			100	4.000	26	9,150	-TL
TKBCP-370H	370	Siyah	112,8	100	3.000		14	10,200	-TL		
TKBCP-520H	520	Siyah	163,8	100	2.500		10	14,300	-TL		
TKBCP-680H	680	Siyah	214,8	100	1.000		13	19,250	-TL		
TKBCP-840H	840	Siyah	265,7	50	1.000		15	22,250	-TL		

ÇELİK KABLO BAĞI ÖZELLİKLERİ

* Kendinden kilitlenebilir kafa tasarımı, hızlı kurulum gövde boyunca herhangi bir boyda kilitlemeyi sağlar * Güçlü ve dayanıklı kablo bağlama yöntemi sağlar. * Çok çeşitli uygulama alanlarında kullanılabilir. * Pürüzsüz yüzeyi ve yuvarlatılmış uçları ile kablunun korunmasını ve işlevi yapan kişinin güvenliğini sağlar. * Şebeke kablolarında en üst düzey desteği sağlar.* Polyester Kaplıdır

VİDALI KABLO BAĞLARI



Ürün Kodu	Ölçü		Renk	Max. Sıkma Çapı (mm)	Açılma Mukavemeti	Poşet Miktarı (Ad)	Koli Miktarı (Ad)	Fiyat	
	Uzunluk	En						TL/Adet	
TKBV-200S	200	4,8	Siyah	49,8	23	100	10.000	2,000 -TL	

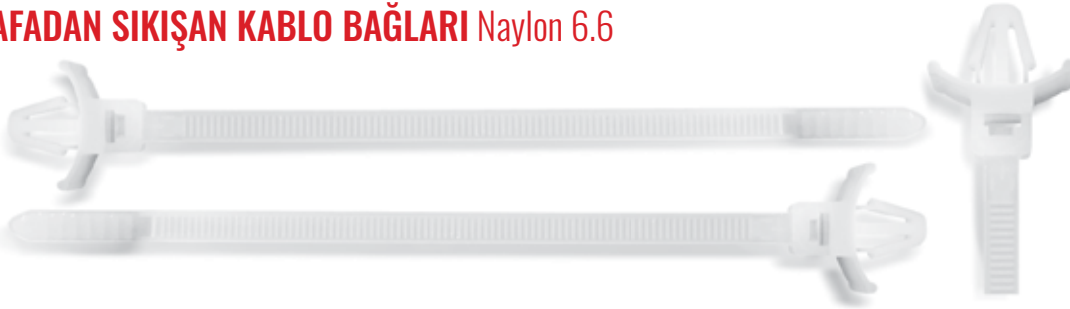
DÜĞME BAŞLIKLİ KABLO BAĞLARI Naylon 6.6

*Naylon 6.6 UL94V-2. *Kablo demetlerinin bir panele sabitlenmesini sağlar .



Ürün Kodu	Ölçü		Renk	Max. Sıkma Çapı (mm)	Açılma Mukavemeti	Poşet Miktarı (Ad)	Koli Miktarı (Ad)	Fiyat	
	Uzunluk	En						TL/Adet	
TKBD-370H	370	7,6	Siyah	103,5	65 kg	100	2.000	6,500 -TL	

PANELE KAFADAN SIKIŞAN KABLO BAĞLARI Naylon 6.6



Ürün Kodu	Ölçü		Renk	Max. Sıkma Çapı (mm)	Açılma Mukavemeti	Poşet Miktarı (Ad)	Koli Miktarı (Ad)	Koli Ağırlığı (~kg)	Fiyat	
	Uzunluk	En							TL/Adet	
TKBD-100M	100	2,5	Beyaz	25	8	100	15.000	10	0,720 -TL	
TKBD-130S	130	4,8	Beyaz	35	18	100	5.000	7	1,400 -TL	
TKBD-200S	200		Beyaz	50	22	100	5.000	9	2,100 -TL	

BONCUK KABLO BAĞLARI



Ürün Kodu	Ölçü		Renk	Max. Sıkma Çapı (mm)	Açılma Mukavemeti	Poşet Miktarı (Ad)	Koli Miktarı (Ad)	Koli Ağırlığı (~kg)	Fiyat	
	Uzunluk	En							TL/Adet	
TKBO-100M	100	2,5	Beyaz	25	8	100	50.000	16	0,550 -TL	

AÇILABİLİR KABLO BAĞLARI



Ürün Kodu	Ölçü		Renk	Max. Sıkma Çapı (mm)	Açılma Mukavemeti	Poşet Miktarı (Ad)	Koli Miktarı (Ad)	Koli Ağırlığı (-kg)	Fiyat
	Uzunluk	En							TL/Adet
TKBA-200H	200	7,6	Beyaz	85	55	100	5.000	13	2,50 -TL
TKBA-370H	368		Beyaz	102		100	3.000	14	4,25 -TL

ETİKETLİ KABLO BAĞLARI Naylon 6.6



Ürün Kodu	Ölçü		Renk	Max. Sıkma Çapı (mm)	Açılma Mukavemeti	Poşet Miktarı (Ad)	Koli Miktarı (Ad)	Koli Ağırlığı (-kg)	Fiyat
	Uzunluk	En							TL/Adet
TKBE-100M	100	2,5	Beyaz	25	8kg	100	20.000	11	0,70 -TL
TKBE-200S	200	4,8	Beyaz	55	22kg	100	5.000	8	1,70 -TL

METAL RULO KELEPÇE AISI 430

Band Malzemesi

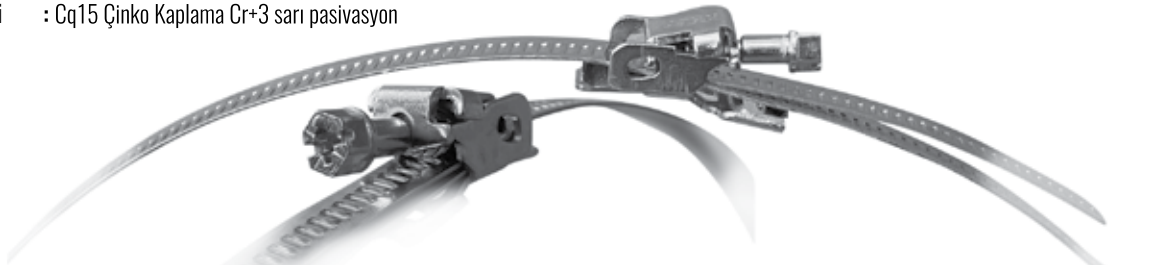
: Stainless Steel AISI 430 – X6Cr17 (430BA)
Çekme işlemine uygun soğuk haddelenmiş çelik

Kilitleme Cihazı Malzemesi

: DIN EN 10130:1999 – Çinko Kaplama Zn Cr+3 Sarı Pasivasyon

Kilitleme Vidası Malzemesi

: Cq15 Çinko Kaplama Cr+3 sarı pasivasyon



Ürün Kodu	Ürün Açıklaması	Malzeme	Renk	Band Geniřliđi (mm)	Band Kalınlıđı (mm)	Band Uzunluđu (mt)	Koli Miktarı (Ad)	Koli Ağırlıđı (-kg)	Fiyat TL/Adet
TMRK-9	9mm Metal Rulo Kelepçe	W2	Metalik	9	0,60	30	10	15,50	950,00 -TL
TMRK-12	12mm Metal Rulo Kelepçe	W2	Metalik	12	0,80	30	10	22,00	1.150,00 -TL

Ürün Kodu	Ürün Açıklaması	Koli Miktarı (Ad)	Koli Ağırlıđı (-kg)	Fiyat TL/Adet
TMRK-9K	9mm Bađlantı Klipsi	500	6,5	19,00 -TL
TMRK-12K	12mm Bađlantı Klipsi	500	10,5	23,00 -TL

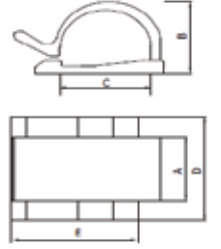
PASLANMAZ ÇELİK ETİKET 304 ÇELİK



Ürün Kodu	Ölçü		Genişlik (mm)	Bağ Eni (mm)	Renk	Poşet Miktarı (Ad)	Koli Miktarı (Ad)	Fiyat	
	Uzunluk	En						TL/Adet	
TKBCE-1	19	90	0,75	4,6	Metalik	100	5.000	8,00	-TL

YAPIŞKANLI KABLO TUTUCU Naylon 6.6

* Uygulama Sıcaklığı : -30C°+85C° / *Naylon 6.6 UL94V-2



Ürün Kodu	A	B	C	D	E	Renk	Max. Kablo Çapı (mm)	Poşet Miktarı (Ad)	Koli Miktarı (Ad)	Fiyat	
										TL/Adet	
TKBKT-12	12	11,5	11,9	26	26	Siyah	8	100	5.000	3,80	-TL
TKBKT-15	15,4	17,1	18,1	25	25	Siyah	16	100	3.000	4,80	-TL

KABLO BAĞI ETİKET TAŞIYICI



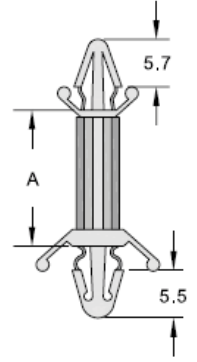
Ürün Kodu	Ölçü				Renk	Poşet Miktarı (Ad)	Koli Miktarı (Ad)	Koli Ağırlığı (-kg)	Fiyat	
	W	L	H	W1					TL/Adet	
TKE-1	32,6	11,5	3	5,0	Beyaz	100	10.000	11	1,75	-TL
TKE-2	43,5	19,1	4,6	5,1	Beyaz	100	4.500	13	2,85	-TL

KABLO PANO ETİKETİ TAŞIYICI



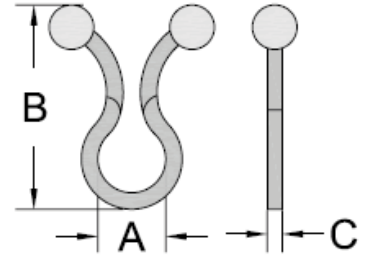
Ürün Kodu	Ölçü		Renk	Poşet Miktarı (Ad)	Koli Miktarı (Ad)	Fiyat	
	Uzunluk	En				TL/Adet	
TYPE-01		30	Siyah	100	3.000	6,50	-TL
TYPE-02	17	52	Siyah	100	3.000	7,70	-TL
TYPE-03		70	Siyah	50	2.000	8,50	-TL

BASKILI DEVRE TAŞIYICILAR



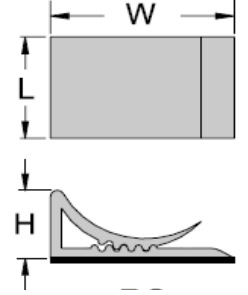
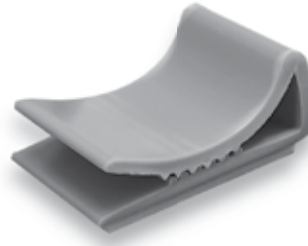
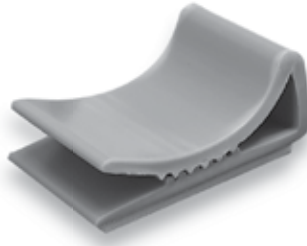
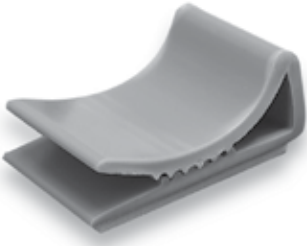
Ürün Kodu	A	Delik Çapı (mm)	Kalınlık (mm)	Renk	Poşet Miktarı (Ad)	Koli Miktarı (Ad)	Koli Ağırlığı (-kg)	Fiyat TL/Adet
TBDT-06	6,4 (1/4")	4	1,8	Beyaz	100	40.000	18	1,00 -TL
TBDT-09	9,3 (3/8")	4	1,8	Beyaz	100	35.000	19	1,00 -TL
TBDT-13	12,7 (1/2")	4	1,8	Beyaz	100	30.000	18	1,00 -TL

BÜKÜLEBİLİR KLİPSİ



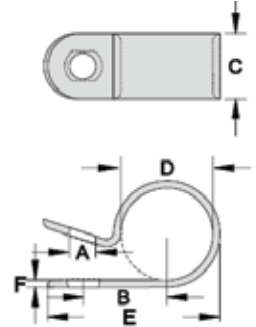
Ürün Kodu	Çap (mm)	Boy (mm) B	En (mm) C	Bağlama Çapı	Poşet Miktarı (Ad)	Koli Miktarı (Ad)	Koli Ağırlığı (-kg)	Fiyat TL/Adet
TBK-05	5,10	21,6	1,5	4,4	100	55.000	20	0,80 -TL
TBK-08	8,00	25,0	2,0	7,0	100	35.000	17	0,88 -TL
TBK-11	11,60	29,8	1,7	10,1	100	40.000	17	1,00 -TL
TBK-15	15,00	33,8	1,9	13,4	100	20.000	13	1,50 -TL
TBK-18	18,60	40,0	1,9	16,2	100	16.000	16	1,80 -TL
TBK-24	23,60	45,0	2,0	21,3	100	15.000	14	2,00 -TL

FLAT KABLO TUTUCU



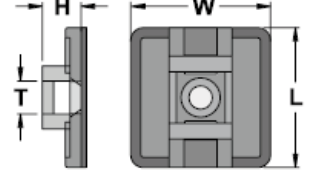
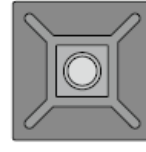
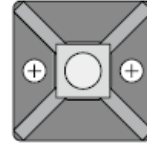
Ürün Kodu	Ölçü			Renk	Poşet Miktarı (Ad)	Koli Miktarı (Ad)	Koli Ağırlığı (-kg)	Fiyat
	W	L	H					TL/Adet
TYFC-15	24	15	9	Gri	100	12.000	27	4,80 -TL
TYFC-25	24	25	9	Gri	100	7.500	28	5,50 -TL

PLASTİK KABLO KELEPÇELERİ



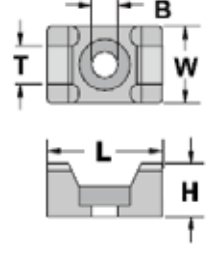
Ürün Kodu	A	B	C	D	E	F	B	En C (mm)	Poşet Miktarı (Ad)	Koli Miktarı (Ad)	Koli Ağırlığı (-kg)	Fiyat TL/Adet
TPKL-06	4,6	10,4	10,1	6,35 (1/4")	20	1,1	20,0	10,0	100	25.000	16	0,55 -TL
TPKL-08	5	11,2	10	7,9 (5/16")	22,6	1,15	22,0	10,0	100	20.000	14	0,65 -TL
TPKL-16	5	15,8	12,4	15,8 (5/8")	32,6	1,4	34,3	12,0	100	8.000	15	1,35 -TL
TPKL-28	4,8	26	12,6	27,5 (1 1/16")	51,5	1,7	50,0	12,0	100	3.000	10	2,50 -TL
TPKL-32	4,7	26	12	31,8 (1 1/4")	52,3	1,6	46,2	12,0	100	3.000	12	2,50 -TL
TPKL-38	4,8	27,8	12,5	36,7 (1 1/2")	58,3	1,5	50,0	12,0	100	2.500	10	2,95 -TL

YAPIŞKANLI KROŞE



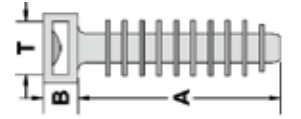
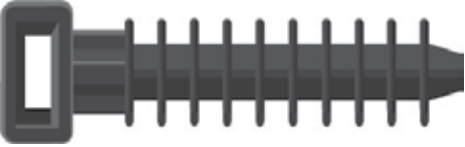
Ürün Kodu	Ölçü				Montaj Delik Çapı (mm)	Renk	Taşıma Mukavemeti	Poşet Miktarı (Ad)	Koli Miktarı (Ad)	Koli Ağırlığı (~kg)	Fiyat TL/Adet
	L	W	H	T							
TYK1919	19,5	19,5	3,9	4,6	3,2	Beyaz	10kg	100	20.000	18	0,85 -TL
TYK1919-B	19,5	19,5	3,9	4,6	3,2	Siyah	10kg	100	20.000	18	0,85 -TL
TYK2828	28,6	28,6	5,3	5,5	5,0	Beyaz	16kg	100	5.000	11	1,70 -TL
TYK2828-B	28,6	28,6	5,3	5,5	5,0	Siyah	16kg	100	5.000	11	1,70 -TL

VİDALI KROŞE



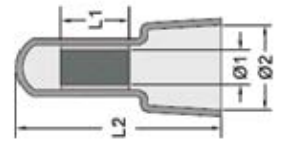
Ürün Kodu	Ölçü					Renk	Poşet Miktarı (Ad)	Koli Miktarı (Ad)	Koli Ağırlığı (~kg)	Fiyat TL/Adet
	H	L	W	T	B					
TVK1	7	15	10	5,1	3,5	Beyaz	100	3.000	3	0,80 -TL
TVK2	9,8	23	16	9,0	6,3	Beyaz	100	3.000	7	1,20 -TL

DÜBEL KROŞE



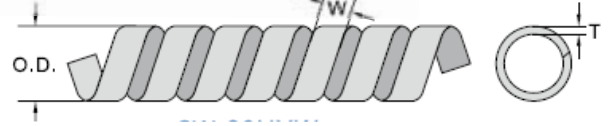
Ürün Kodu	Ölçü			Montaj Delik Çapı (mm)	Renk	Poşet Miktarı (Ad)	Koli Miktarı (Ad)	Koli Ağırlığı (~kg)	Fiyat TL/Adet
	A	B	T						
TDK8	37,5	6,3	9,7	9	Siyah	100	7.500	17	1,35 -TL

YÜKSÜKLÜ BUAT KLEMENSİ (Kapama Parçası)



Ürün Kodu	Renk	L		Q		Boy	Çap 1	Çap 2	Ambalaj Miktarı (Ad)	Koli Miktarı (Ad)	Fiyat TL/Adet
		L1	L2	Q1	Q2						
TKPM2	Beyaz	7,5	20,0	3,0	7,8	20,0	3,0	7,8	100	40.000	0,44 -TL
TKPM5	Beyaz	8,5	25,3	3,8	10,5	25,3	3,8	10,5	100	18.000	0,87 -TL

HELEZON SİRALLER (Beyaz)



Ürün Kodu	O.D.	T	W	Kablo Kesit mm ²	Renk	Paket Miktarı (Mt)	Koli Miktarı (Mt)	Fiyat TL/Metre	
TSPR-06	(No1)	6	0,6	7,4	2,5 - 15	Beyaz	10 mt	1.000 mt	4,90 -TL
TSPR-08	(No2)	8	0,75	12	6 - 30		10 mt	800 mt	6,60 -TL
TSPR-10	(No3)	10	0,8	12,3	7,5 - 30		10 mt	500 mt	8,00 -TL
TSPR-12	(No4)	12	0,85	15	9 - 32		10 mt	400 mt	10,30 -TL
TSPR-15	(No5)	15	1	15,5	12 - 35		10 mt	250 mt	16,50 -TL

Malzeme : PE

Esnek yapısı sayesinde kabloların düzenlenmesine yardımcı olur
Güçlü yapısı sayesinde tekrar kullanım için uygundur
Spiral uçlarını TORC kablo bağları ile sabitleyebilirsiniz

PVC İZOLE BANTLAR

**Özellikler**

- * Elektrik yalıtımı ve kablo bağlantısı için en iyi kalite
- * Alev geciktirici
- * Soğuğa dayanıklı
- * Reach / Rohs uyumlu
- * -18 °C +105 °C

Ürün Kodu	Renk	Boy	Koli Miktarı (Ad)	Fiyat USD/Adet
TPVC-50	SİYAH	0,13 x 50 x 25 yds	80	3.10 -USD

BUAT İÇİ YAYLI KLEMENSLER



Özellikler

Akım	: 24A
Gerilim	: 450V
İletken Tipi	: Tek Damarlı Rigid
İletken Kesiti	: 1,0 - 2,5 mm ²
Min. Çalışma Sıcaklığı	: -30°C
Max. Çalışma Sıcaklığı	: +110°C
Gövde	: (PC) Halogen Free

Ürün Kodu	Renk	Kablo Kesiti	En	Boy	Ambalaj Miktarı (Ad)	Koli Miktarı (Ad)	Fiyat TL/Adet
TBKY-02	Kırmızı	1,0 - 2,5	10,5	19,5	200	10.000	3,85 -TL
TBKY-03	Turuncu	1,0 - 2,5	13,5	19,7	200	10.000	4,00 -TL
TBKY-04	Sarı	1,0 - 2,5	17,2	19,7	100	5.000	4,70 -TL
TBKY-05	Gri	1,0 - 2,5	21,1	19,7	100	5.000	5,40 -TL
TBKY-06	Beyaz	1,0 - 2,5	13,8	16,4	100	5.000	7,00 -TL
TBKY-08	Siyah	1,0 - 2,5	17,5	19,0	100	5.000	8,00 -TL

Uygulama Yerleri

Anahtar Kasaları
Dağıtım Kutuları
Elektrik Panoları
Aydınlatma Armatürleri
Güvenlik /Alarm Sistemleri
Prefabrik Kabloleme Sistemleri

ÇOK AMAÇLI KLEMENSLER (TIRNAKLI)



Özellikler

Akım	: 32A
Gerilim	: 450V
İletken Tipi	: Tek Damarlı Rigid
İletken Kesiti	: 0,4 - 4,0 mm ²
Min. Çalışma Sıcaklığı	: -30°C
Max. Çalışma Sıcaklığı	: +110°C
Gövde	: (PC)(PA) Halogen Free & Alev Yayımayan



Ürün Kodu	Renk	Kablo Kesiti	Ölçüler	Ambalaj Miktarı (Ad)	Koli Miktarı (Ad)	Fiyat TL/Adet
TBKCA-412	Turuncu	0,5-4	18,2 x 13 x 9,8 mm	100	5.000	7,10 -TL
TBKCA-413	Turuncu	0,5-4	18,2 x 18,6 x 9,8 mm	100	5.000	9,10 -TL
TBKCA-414	Turuncu	0,5-4	18,2 x 24,2 x 9,8 mm	50	2.500	11,20 -TL
TBKCA-415	Turuncu	0,5-4	18,2 x 29,9 x 9,8 mm	50	2.500	13,20 -TL

TORK®

ELEKTROTEKNİK SAN. ve TİC. LTD ŞTİ.



DIN 46235 TİP
ÜRETİMİMİZ BAŞLAMIŞTIR

www.torkelektroteknik.com

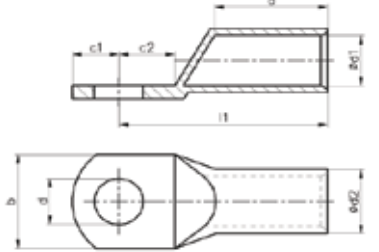




TORK TİP2 SIKMALI KABLO PABUÇLARI



Malzeme: EN 13600
Yüzey: Kalay Kaplı



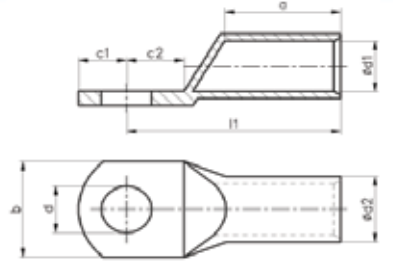
Ürün Kodu	Kablo Kesiti mm ²	Cıvata Ø	Ebatlar (mm)								Ambalaj Miktarı (Ad)	Fiyat TL/Adet
			d	d1	d2	l1	a	b	c1	c2		
TSKPT2-01606	16 mm ²	M6	6,5	5,5	7,0	24,0	12,5	10,5	7,5	7,5	500	8,80 -TL
TSKPT2-01608	16 mm ²	M8	8,5	5,5	7,0	26,5	12,5	12,8	8,35	8,35	500	8,80 -TL
TSKPT2-02508	25 mm ²	M8	8,5	7,0	9,0	30,5	17,5	13,0	8,5	8,5	350	16,00 -TL
TSKPT2-03508	35 mm ²	M8	8,5	8,5	10,5	34,0	18,5	15,5	9,5	9,5	250	21,75 -TL
TSKPT2-05010	50 mm ²	M10	10,5	10,0	12,0	39,5	20,0	18,0	11,0	11,0	150	30,40 -TL
TSKPT2-07010	70 mm ²	M10	10,5	11,5	14,0	42,0	22,0	20,5	11,0	11,0	100	46,40 -TL
TSKPT2-09512	95 mm ²	M12	13,0	13,5	16,0	48,0	25,0	23,5	12,0	12,5	80	56,85 -TL
TSKPT2-12012	120 mm ²	M12	13,0	15,5	18,0	52,0	27,0	27,0	14,0	14,0	50	77,60 -TL
TSKPT2-15012	150 mm ²	M12	13,0	16,5	20,0	54,5	29,0	29,0	14,0	14,0	50	128,00 -TL
TSKPT2-18516	185 mm ²	M16	17,0	18,5	22,0	61,5	32,0	32,0	14,5	14,5	40	149,00 -TL
TSKPT2-24016	240 mm ²	M16	17,0	21,5	25,5	69,0	36,5	37,5	16,0	16,0	25	220,00 -TL

*Ürünlerimiz elektrolitik bakırdan (E-Cu), tam tavlı, havşalı ve minimum 3 mikron kalay kaplıdır.

STANDART TİP SIKMALI KABLO PABUÇLARI



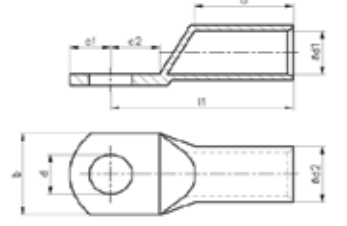
Malzeme: EN 13600
Yüzey: Kalay Kaplı



Ürün Kodu	Kablo Kesiti mm ²	Cıvata Ø	Ebatlar (mm)								Ambalaj Miktarı (Ad)	Fiyat	
			d	d1	d2	l1	a	b	c1	c2		TL/Adet	
TSKP- 01006	10 mm ²	M6	6,5	4,5	6,5	22,0	11,5	11,0	7,0	7,0	1000	9,00	-TL
TSKP- 01008		M8	8,5	4,5	6,5	23,0	11,5	13,5	8,0	8,0	1000	9,00	-TL
TSKP- 01606	16 mm ²	M6	6,5	5,5	7,5	24,0	12,5	12,0	7,5	7,5	500	12,25	-TL
TSKP- 01608		M8	8,5	5,5	7,5	25,5	13,0	13,5	8,0	8,0	500	14,25	-TL
TSKP- 01610		M10	10,2	5,5	7,5	25,5	12,5	13,5	7,0	9,0	500	14,25	-TL
TSKP- 02506	25 mm ²	M6	6,5	7,0	9,5	30,5	17,0	14,0	8,5	8,5	350	22,20	-TL
TSKP- 02508		M8	8,5	7,0	9,5	30,5	17,0	14,0	8,5	8,5	350	21,50	-TL
TSKP- 02510		M10	10,5	7,0	9,5	31,5	17,0	16,0	10,0	10,0	350	22,80	-TL
TSKP- 03506	35 mm ²	M6	6,5	8,5	11,0	34,5	19,0	16,0	9,5	9,5	250	30,00	-TL
TSKP- 03508		M8	8,5	8,5	11,0	34,5	19,0	16,0	9,5	9,5	250	30,00	-TL
TSKP- 03510		M10	10,5	8,5	11,0	35,0	19,0	16,5	10,0	10,0	250	32,50	-TL
TSKP- 03512		M12	13,0	8,5	11,0	37,0	19,0	18,0	11,0	11,0	250	32,50	-TL

*Ürünlerimiz elektrolitik bakırdan (E-Cu), tam tavlı, havşalı ve minimum 3 mikron kalay kaplıdır.

STANDART TİP SIKMALI KABLO PABUÇLARI



Malzeme: EN 13600
Yüzey: Kalay Kaplı

Ürün Kodu	Kablo Kesiti mm ²	Cıvata Ø	Ebatlar (mm)								Ambalaj Miktarı (Ad)	Fiyat	
			d	d1	d2	l1	a	b	c1	c2		TL/Adet	
TSKP- 05006	50 mm ²	M6	6,5	10,0	13,0	40,0	21,0	19,0	11,0	11,0	150	43,50	-TL
TSKP- 05008		M8	8,5	10,0	13,0	40,0	21,0	19,0	11,0	11,0	150	43,50	-TL
TSKP- 05010		M10	10,5	10,0	13,0	40,0	21,0	19,0	11,0	11,0	150	47,00	-TL
TSKP- 05012		M12	13,0	10,0	13,0	40,0	21,0	19,0	11,0	11,0	150	47,00	-TL
TSKP- 07008	70 mm ²	M8	8,5	11,5	14,5	41,5	23,0	21,5	11,0	11,0	100	62,50	-TL
TSKP- 07010		M10	10,5	11,5	14,5	41,5	23,0	21,5	11,0	11,0	100	62,50	-TL
TSKP- 07012		M12	13,0	11,5	14,5	41,5	23,0	21,5	11,0	11,0	100	62,50	-TL
TSKP- 07014		M14	15,0	11,5	14,5	41,5	23,0	21,5	11,0	11,0	100	72,00	-TL
TSKP- 09508	95 mm ²	M8	8,5	13,5	16,5	48,0	26,0	24,0	12,0	12,5	80	77,00	-TL
TSKP- 09510		M10	10,5	13,5	16,5	48,0	26,0	24,0	12,0	12,5	80	77,00	-TL
TSKP- 09512		M12	13,0	13,5	16,5	48,0	26,0	24,0	12,0	12,5	80	77,00	-TL
TSKP- 09514		M14	15,0	13,5	16,5	48,0	26,0	24,0	12,0	12,5	80	85,00	-TL
TSKP- 12010	120 mm ²	M10	10,5	14,5	18,0	52,0	27,0	26,0	14,0	14,0	50	110,00	-TL
TSKP- 12012		M12	13,0	14,5	18,0	52,0	27,0	26,0	14,0	14,0	50	110,00	-TL
TSKP- 12014		M14	15,0	14,5	18,0	52,0	27,0	26,0	14,0	14,0	50	110,00	-TL
TSKP- 12016		M16	17,0	14,5	18,0	52,0	27,0	26,0	14,0	14,0	50	115,00	-TL
TSKP- 15010	150 mm ²	M10	10,5	16,5	21,0	57,0	30,0	30,0	15,0	15,0	50	173,00	-TL
TSKP- 15012		M12	13,0	16,5	21,0	57,0	30,0	30,0	15,0	15,0	50	173,00	-TL
TSKP- 15014		M14	15,0	16,5	21,0	57,0	30,0	30,0	15,0	15,0	50	175,00	-TL
TSKP- 15016		M16	17,0	16,5	21,0	57,0	30,0	30,0	15,0	15,0	50	175,00	-TL
TSKP- 18510	185 mm ²	M10	10,5	18,5	23,0	65,5	33,5	34,0	17,0	18,0	40	212,00	-TL
TSKP- 18512		M12	13,0	18,5	23,0	65,5	33,5	34,0	17,0	18,0	40	212,00	-TL
TSKP- 18514		M14	15,0	18,5	23,0	65,5	33,5	34,0	17,0	18,0	40	212,00	-TL
TSKP- 18516		M16	17,0	18,5	23,0	65,5	33,5	34,0	17,0	18,0	40	210,00	-TL
TSKP- 24010	240 mm ²	M10	10,5	21,0	26,0	72,0	39,0	38,0	17,0	18,0	25	280,00	-TL
TSKP- 24012		M12	13,0	21,0	26,0	72,0	39,0	38,0	17,0	18,0	25	280,00	-TL
TSKP- 24014		M14	15,0	21,0	26,0	72,0	39,0	38,0	17,0	18,0	25	280,00	-TL
TSKP- 24016		M16	17,0	21,0	26,0	72,0	39,0	38,0	17,0	18,0	25	275,00	-TL
TSKP- 30010	300 mm ²	M10	10,5	23,5	28,5	77,0	41,0	42,0	19,0	19,0	20	350,00	-TL
TSKP- 30012		M12	13,0	23,5	28,5	77,0	41,0	42,0	19,0	19,0	20	350,00	-TL
TSKP- 30014		M14	15,0	23,5	28,5	77,0	41,0	42,0	19,0	19,0	20	350,00	-TL
TSKP- 30016		M16	17,0	23,5	28,5	77,0	41,0	42,0	19,0	19,0	20	345,00	-TL
TSKP- 40012	400 mm ²	M14	15,0	27,0	33,0	88,0	49,0	48,0	20,0	20,0	12	800,00	-TL
TSKP- 40016		M16	17,0	27,0	33,0	88,0	49,0	48,0	20,0	20,0	12	800,00	-TL
TSKP- 40020		M20	21,0	27,0	33,0	88,0	49,0	48,0	20,0	20,0	12	800,00	-TL
TSKP- 50016	500 mm ²	M16	17,0	30,0	38,0	96,0	52,0	55,0	22,0	22,0	8	1.375,00	-TL
TSKP- 50020		M20	21,0	30,0	38,0	96,0	52,0	55,0	22,0	22,0	8	1.375,00	-TL
TSKP- 60020	600 mm ²	M20	21,0	34,0	42,0	113,0	60,0	61,0	23,0	23,0	6	Fiyat Sorunuz.	

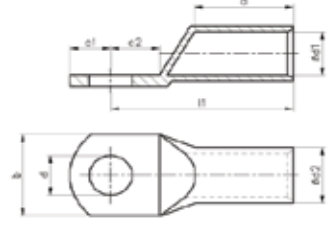
* Ürünlerimiz elektrolitik bakırdan (E-Cu), tam tavlı, havşalı ve minimum 3 mikron kalay kaplıdır.

* %99,9 oranında iletkenliğe sahiptir.

* Gri renk ile belirtilen kalemler standart ürün grubumuzdur.

* Özel ölçülerimiz için bilgi alınız.

DIN 46235 TİP SIKMALI KABLO PABUÇLARI



Ürün Kodu	Kablo Kesiti mm ²	Cıvata Ø	Ebatlar (mm)								Ambalaj Miktarı (Ad)	Fiyat	
			d	d1	d2	l1	a	b	c1	c2		TL/Adet	
TSKPDN 01606	16 mm ²	M6	6,4	5,5	8,5	36,0	20,0	13,0	7,5	8,0	400	27,50	-TL
TSKPDN 01608		M8	8,4	5,5	8,5	36,0	20,0	13,0	10,0	10,0	400	27,50	-TL
TSKPDN 01610		M10	10,5	5,5	8,5	36,0	20,0	17,0	12,0	12,0	400	27,50	-TL
TSKPDN 02508	25 mm ²	M8	8,4	7,0	10,0	38,0	20,0	16,0	10,0	10,0	250	35,50	-TL
TSKPDN 02510		M10	10,5	7,0	10,0	38,0	20,0	17,0	12,0	12,0	250	35,50	-TL
TSKPDN 03508	35 mm ²	M8	8,4	8,2	12,5	42,0	20,0	17,0	10,0	10,0	150	60,00	-TL
TSKPDN 03510		M10	10,5	8,2	12,5	42,0	20,0	19,0	12,0	12,0	150	60,00	-TL
TSKPDN 03512		M12	13,0	8,2	12,5	42,0	20,0	21,0	13,0	13,0	150	60,00	-TL
TSKPDN 05008	50 mm ²	M8	8,4	10,0	14,5	52,0	28,0	20,0	10,0	10,0	100	90,00	-TL
TSKPDN 05010		M10	10,5	10,0	14,5	52,0	28,0	22,0	12,0	12,0	100	90,00	-TL
TSKPDN 05012		M12	13,0	10,0	14,5	52,0	28,0	24,0	13,0	13,0	100	90,00	-TL
TSKPDN 07008	70 mm ²	M8	8,4	11,5	16,5	55,0	28,0	24,0	10,0	10,0	75	124,00	-TL
TSKPDN 07010		M10	10,5	11,5	16,5	55,0	28,0	24,0	12,0	12,0	75	124,00	-TL
TSKPDN 07012		M12	13,0	11,5	16,5	55,0	28,0	24,0	13,0	13,0	75	124,00	-TL
TSKPDN 09510	95 mm ²	M10	10,5	13,5	19,0	65,0	35,0	28,0	12,0	12,0	40	172,00	-TL
TSKPDN 09512		M12	13,0	13,5	19,0	65,0	35,0	28,0	13,0	13,0	40	172,00	-TL
TSKPDN 12010	120 mm ²	M10	10,5	15,5	21,0	70,0	35,0	32,0	15,0	16,0	40	225,00	-TL
TSKPDN 12012		M12	13,0	15,5	21,0	70,0	35,0	32,0	16,0	17,0	40	225,00	-TL
TSKPDN 15010	150 mm ²	M10	10,5	17,0	23,5	78,0	35,0	34,0	15,0	16,0	30	320,00	-TL
TSKPDN 15012		M12	13,0	17,0	23,5	78,0	35,0	34,0	16,0	17,0	30	320,00	-TL
TSKPDN 18512	185 mm ²	M12	13,0	19,0	25,5	82,0	40,0	37,0	16,0	17,0	25	370,00	-TL
TSKPDN 18516		M16	17,0	19,0	25,5	82,0	40,0	37,0	19,0	20,0	25	370,00	-TL
TSKPDN 24012	240 mm ²	M12	13,0	21,5	29,0	92,0	40,0	42,0	16,0	17,0	15	525,00	-TL
TSKPDN 24016		M16	17,0	21,5	29,0	92,0	40,0	42,0	19,0	20,0	15	525,00	-TL
TSKPDN 30012	300 mm ²	M12	21,0	21,5	29,0	92,0	40,0	45,0	21,0	22,0	10	620,00	-TL
TSKPDN 30016		M16	17,0	24,5	32,0	100,0	50,0	48,0	19,0	22,0	10	620,00	-TL

* Ürünlerimiz elektrolitik bakırdan (E-Cu), tam tavlı, havşalı ve minimum 3 mikron kalay kaplıdır.

* %99,9 oranında iletkenliğe sahiptir.

* Gri renk ile belirtilen kalemler standart ürün grubumuzdur.

* Özel ölçülerimiz için bilgi alınız.

BAKIR EKMUŞ



Ürün Kodu	Kablo Kesiti mm ²	Ebatlar (mm)			Ambalaj Miktarı (Ad)	Fiyat TL/Adet
		d1	d2	L		
TMUFS-016	16 mm ²	5,5	7,0	32,0	500	9,60 -TL
TMUFS-025	25 mm ²	7,0	9,0	40,0	350	16,25 -TL
TMUFS-035	35 mm ²	8,5	10,5	45,0	300	22,00 -TL
TMUFS-050	50 mm ²	10,0	12,0	50,0	150	30,70 -TL
TMUFS-070	70 mm ²	11,5	14,0	55,0	100	46,80 -TL
TMUFS-095	95 mm ²	13,5	16,0	60,0	100	57,00 -TL
TMUFS-120	120 mm ²	15,5	18,0	65,0	50	76,35 -TL
TMUFS-150	150 mm ²	16,5	20,0	70,0	40	125,00 -TL
TMUFS-185	185 mm ²	18,5	22,0	75,0	30	148,00 -TL
TMUFS-240	240mm ²	21,5	25,5	85,0	20	221,00 -TL
TMUFS-300	300mm ²	23,5	28,5	100,0	15	334,00 -TL

ALÜMİNYUM SIKMALI KABLO PABUÇLARI



Ürün Kodu	Kablo Kesiti mm ²	Cıvata Ø	Ebatlar (mm)		Ambalaj Miktarı (Ad)	Fiyat TL/Adet
			Dış Çap	Uzunluk		
TSKPAL-01606	16 mm ²	M6	10	60	200	0,40 -USD
TSKPAL-02508	25 mm ²	M8	12	70	150	0,60 -USD
TSKPAL-03508	35 mm ²	M8	14	76	100	0,88 -USD
TSKPAL-05010	50 mm ²	M10	16	83	75	1,20 -USD
TSKPAL-07012	70 mm ²	M12	18	97	50	1,55 -USD
TSKPAL-09512	95 mm ²	M12	22	109	50	2,20 -USD
TSKPAL-12012	120 mm ²	M12	22	109	40	2,30 -USD
TSKPAL-15012	150 mm ²	M12	26	118,5	25	3,70 -USD
TSKPAL-18512	185 mm ²	M12	28	125,5	20	4,30 -USD
TSKPAL-24012	240 mm ²	M12	32	141,5	20	4,50 -USD

ALÜMİNYUM EK MUF



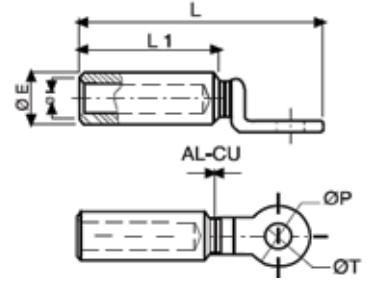
Ürün Kodu	Kablo Kesiti mm ²	Ebatlar (mm)			Ambalaj Miktarı (Ad)	Fiyat	
		d1	d2	L		TL/Adet	-USD
TMUFA-016	16 mm ²	5,5	7,0	32,0	200	0,40	-USD
TMUFA-025	25 mm ²	7,0	9,0	40,0	125	0,60	-USD
TMUFA-035	35 mm ²	8,5	10,5	45,0	100	0,88	-USD
TMUFA-050	50 mm ²	10,0	12,0	50,0	75	1,20	-USD
TMUFA-070	70 mm ²	11,5	14,0	55,0	50	1,55	-USD
TMUFA-095	95 mm ²	13,5	16,0	60,0	40	2,20	-USD
TMUFA-120	120 mm ²	15,5	18,0	65,0	25	2,30	-USD
TMUFA-150	150 mm ²	16,5	20,0	70,0	20	3,70	-USD
TMUFA-185	185 mm ²	18,5	22,0	75,0	15	4,30	-USD
TMUFA-240	240mm ²	21,5	25,5	85,0	15	4,50	-USD

U TİPİ KLEMENSLER



Ürün Kodu	Ürün Cinsi	Ambalaj Miktarı (Ad)	Fiyat TL/Adet
UK-006	6 mm ² U Tipi Klemens	300	35,00 -TL
UK-010	10 mm ² U Tipi Klemens	250	47,00 -TL
UK-016	16 mm ² U Tipi Klemens	125	63,00 -TL
UK-025	25 mm ² U Tipi Klemens	100	75,00 -TL
UK-035	35 mm ² U Tipi Klemens	75	80,00 -TL
UK-050	50 mm ² U Tipi Klemens	50	122,00 -TL
UK-070	70 mm ² U Tipi Klemens	40	150,00 -TL
UK-095	95 mm ² U Tipi Klemens	30	210,00 -TL
UK-120	120 mm ² U Tipi Klemens	25	241,00 -TL
UK-150	150 mm ² U Tipi Klemens	20	367,00 -TL

BİMETALİK SIKMALI KABLO PABUÇLARI

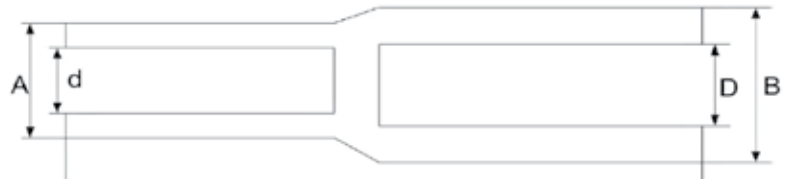


Elektrolitik Bakır 99,9
İletkenlik katsayısı min. 56 ms / m

Ürün Kodu	Kablo Kesiti mm ²	Cıvata Ø	Ebatlar (mm)					Ağırlık (kg)	Ambalaj Miktarı (Ad)	Fiyat USD/Adet
			Ø E	Ø I	L	Ø T	L1			
TSKPBM-01610	16 mm ²	M10	20,0	6,5	84,0	12,8	46,0	7,2	100	2,50 -USD
TSKPBM-02510	25 mm ²	M10	20,0	6,5	84,0	12,8	46,0	7,2	100	2,50 -USD
TSKPBM-03510	35 mm ²	M10	20,0	8,0	84,0	12,8	46,0	7,2	100	2,50 -USD
TSKPBM-05010	50 mm ²	M10	20,0	9,0	84,0	12,8	46,0	7,0	50	3,35 -USD
TSKPBM-07012	70 mm ²	M12	20,0	11,0	84,0	12,8	46,0	7,0	50	3,35 -USD
TSKPBM-09512	95 mm ²	M12	20,0	12,5	84,0	12,8	46,0	6,3	50	3,35 -USD
TSKPBM-12012	120 mm ²	M12	25,0	13,7	107,0	12,8	62,5	13,5	30	6,00 -USD
TSKPBM-15012	150 mm ²	M12	25,0	15,5	107,0	12,8	62,5	12,2	30	6,00 -USD
TSKPBM-18512	185 mm ²	M12	32,0	17,0	117,0	14,5	64,0	20,1	20	10,00 -USD
TSKPBM-24012	240 mm ²	M12	32,0	19,5	117,0	14,5	64,0	22,6	20	10,00 -USD
TSKPBM-30012	300 mm ²	M12	36,0	23,3	157,0	16,3	90,0	33,4	15	12,00 -USD
TSKPBM-30016	300 mm ²	M16	36,0	23,3	157,0	16,3	90,0	33,4	15	12,00 -USD
TSKPBM-40016	400 mm ²	M16	36,0	26,0	157,0	16,3	90,0	30,2	9	20,00 -USD
TSKPBM-50016	500 mm ²	M16	47,0	29,0	193,0	17,0	90,0	30,2	9	40,00 -USD
TSKPBM-63016	630 mm ²	M16	47,0	32,5	193,0	17,0	90,0	30,2	6	45,00 -USD

*Diğer ölçüler için stok sorunuz..

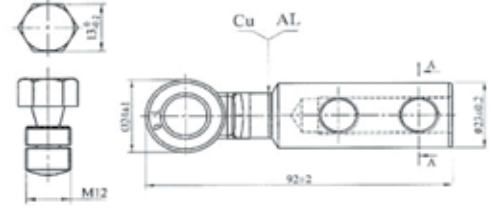
BİMETALİK EK MUF



Ürün Kodu	AL Kablo Kesiti	CU Kablo Kesiti	L	Ebatlar (mm)				Ambalaj Miktarı (Ad)	Fiyat USD/Adet
				A	B	d	D		
TMUFB-016	16	10	70	9	10	5.7	6.5	40	1,50 -USD
TMUFB-025	25	10	75	10	12	6.5	7.5	40	1,80 -USD
TMUFB-035	35	16	84	11	14	7.5	8.5	40	2,20 -USD
TMUFB-050	50	25	89.5	12	16	8.5	10.2	40	2,90 -USD
TMUFB-070	70	35	98.5	14	18	10	11.5	40	3,40 -USD
TMUFB-095	95	50	106	16	21	11.5	13.5	40	4,80 -USD
TMUFB-120	120	70	109	18	23	13.5	15	40	6,00 -USD
TMUFB-150	150	95	116	20	25	15	16.5	30	7,70 -USD
TMUFB-185	185	120	125	22	27	16.5	18.5	20	10,70 -USD
TMUFB-240	240	150	130	24	30	18.5	21	-	11,50 -USD

*Diğer ölçüler için stok sorunuz..

VİDALI BİMETALİK KABLO PABUÇLARI

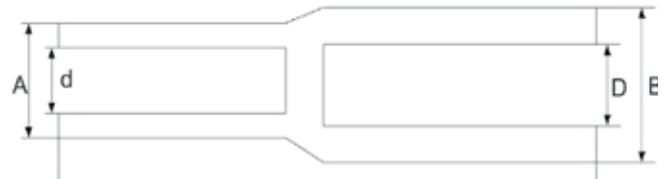


Sıkma işlemi için herhangi bir alete gerek yok, sadece İngiliz anahtarını yada lokma anahtarı yeterlidir. Torx kontrol ünitesi kopmuş civataları yibire elektriksel bağlantıyı garanti eder. Sızdırmazlık macunu ile doldurulmuştur.

Malzeme : 99.9 Bakır, yüksek mukavemetli alüminyum alaşım
Uygulama : Orta gerilim

Ürün Kodu	Ürün Açıklama	Kablo Kesiti mm ²	Ebatlar (mm)			Vida	Ambalaj Miktarı (Ad)	Fiyat USD/Adet
			A	B	C			
TSKPBM VD35-150-12/2	35-150 M12 Alüminyum İki Vidalı Sıkmalı Kablo Pabucu	35/150	Ø 24 ± 1	92 ± 2	Ø 23 ± 0.2	M12 X 1,25	20	37.00 -USD
TSKPBM VD70-240-12/2	70-240 M12 Alüminyum İki Vidalı Sıkmalı Kablo Pabucu	70/240	Ø 30 ± 1	108 ± 2	Ø 28 ± 0.2	M16 X 1,25	12	48.00 -USD
TSKPBM VD120-300-12/2	120-300 M12 Alüminyum İki Vidalı Sıkmalı Kablo Pabucu	120/300	Ø 35 ± 1	129 ± 2	Ø 34 ± 0.2	M16 X 1,25	8	63.00 -USD
TSKPBM VD185-400-16/2	185-400 M16 Alüminyum İki Vidalı Sıkmalı Kablo Pabucu	185/400	Ø 50 ± 1	196 ± 3	Ø 44 ± 0.2	M22 X 1,25	3	108.00 -USD

BİMETALİK PİNLİ EKMUF



Ürün Kodu	Ürün Açıklama	Ebatlar (mm)					Ambalaj Miktarı (Ad)	Fiyat USD/Adet
		d1	D	d2	L1	L		
TMUFB-PN-010	10mm2 Bimetalik Ekmuf (Pinli)	5.5	12	5	15	58	100	2.65 -USD
TMUFB-PN-016	16mm2 Bimetalik Ekmuf (Pinli)	6.3	12	6	20	58	100	2.65 -USD
TMUFB-PN-025	25mm2 Bimetalik Ekmuf (Pinli)	7.1	12	6	20	58	100	2.75 -USD
TMUFB-PN-035	35mm2 Bimetalik Ekmuf (Pinli)	8.5	14	7	22	71	75	3.00 -USD
TMUFB-PN-050	50mm2 Bimetalik Ekmuf (Pinli)	10.0	16	8	25	74	50	3.60 -USD
TMUFB-PN-070	70mm2 Bimetalik Ekmuf (Pinli)	11.5	18	10	30	87	40	4.00 -USD
TMUFB-PN-095	95mm2 Bimetalik Ekmuf (Pinli)	13.5	22	12	33	91	20	6.00 -USD
TMUFB-PN-120	120mm2 Bimetalik Ekmuf (Pinli)	15.0	23	12	38	98	20	7.00 -USD
TMUFB-PN-150	150mm2 Bimetalik Ekmuf (Pinli)	18.5	25	12	38	108	20	7.20 -USD
TMUFB-PN-185	185mm2 Bimetalik Ekmuf (Pinli)	19	27	14	40	118	10	9.00 -USD
TMUFB-PN-240	240mm2 Bimetalik Ekmuf (Pinli)	21	32	16	40	128	8	12.00 -USD
TMUFB-PN-300	300mm2 Bimetalik Ekmuf (Pinli)	23,5	34	18	42	138	5	15.00 -USD

TRİFAZE MÜŞTEREK W OTOMAT BARALARI (İĞNE TİP)



Ürün Kodu	Ürün Cinsi	Bakır Kalınlığı (mm)	Boy (cm)	Modül (Ad)	Amper (A)	Ambalaj Miktarı (Ad)	Fiyat TL/Adet
TBART-1-53-63	TRİFAZE MÜŞTEREK W OTOMAT BARA 1x53	0.8	53	10 Grup için	63 A	25	365,000 -TL
TBART-1-106-63	TRİFAZE MÜŞTEREK W OTOMAT BARA 1x106	0.8	106	20 Grup için	63 A	25	730,000 -TL
TBART-1-53	TRİFAZE MÜŞTEREK W OTOMAT BARA 1x53	1	53	10 Grup için	80 A	25	445,000 -TL
TBART-1-106	TRİFAZE MÜŞTEREK W OTOMAT BARA 1x106	1	106	20 Grup için	80 A	25	890,000 -TL
TBART-1,5-53	TRİFAZE MÜŞTEREK W OTOMAT BARA 1,5x53	1,5	53	10 Grup için	100 A	25	650,000 -TL
TBART-1,5-106	TRİFAZE MÜŞTEREK W OTOMAT BARA 1,5x106	1,5	106	20 Grup için	100 A	25	1.300,000 -TL

*Diğer ölçüler için stok sorunuz..

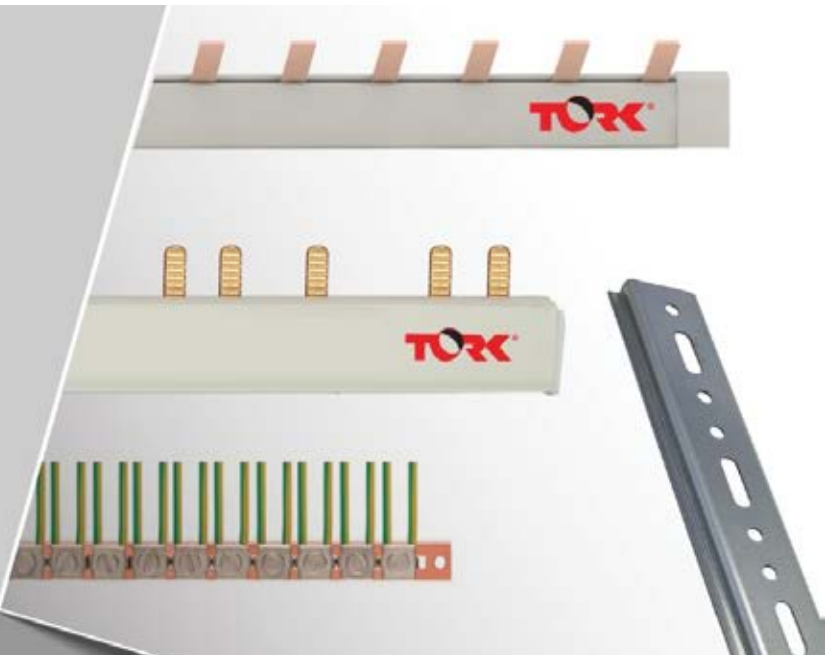
MONOFAZE MÜŞTEREK W OTOMAT BARALARI (İĞNE TİP)



Ürün Kodu	Ürün Cinsi	Bakır Kalınlığı (mm)	Boy (cm)	Modül (Ad)	Amper	Ambalaj Miktarı (Ad)	Fiyat TL/Adet
TBARM-1-53-63	MONOFAZE MÜŞTEREK W OTOMAT BARA	0.8	53	30 Otomat için	63 A	50	122,000 -TL
TBARM-1-106-63	MONOFAZE MÜŞTEREK W OTOMAT BARA	0.8	106	60 Otomat için	63 A	50	244,000 -TL
TBARM-1-53	MONOFAZE MÜŞTEREK W OTOMAT BARA	1	53	30 Otomat için	80 A	50	145,000 -TL
TBARM-1-106	MONOFAZE MÜŞTEREK W OTOMAT BARA	1	106	60 Otomat için	80 A	50	290,000 -TL
TBARM-1,5-53	MONOFAZE MÜŞTEREK W OTOMAT BARA	1,5	53	30 Otomat için	100 A	50	215,000 -TL
TBARM-1,5-106	MONOFAZE MÜŞTEREK W OTOMAT BARA	1,5	106	60 Otomat için	100 A	50	430,000 -TL
TBARM-K	MONOFAZE OTOMAT BARA KAPAĞI						7,000 -TL
TBART-K	TRİFAZE OTOMAT BARA KAPAĞI						7,000 -TL

*Diğer ölçüler için stok sorunuz..

TRİFAZE BARA MONOFAZE BARA MONTAJ RAYI



DELİKLİ SAC MONTAJ RAYLARI 35X7,5



Ürün kodu	Açıklama	Uzunluk	Ambalaj Miktarı (Ad)	Fiyat TL/Adet
TDSR-1	Delikli Sac Montaj Ray 35x7,5	1 m	50	44,000 -TL
TDSR-2	Delikli Sac Montaj Ray 35x7,5	2 m	25	88,000 -TL

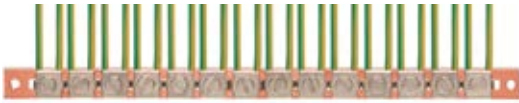
- * Ürünlerimiz GALVANİZ KAPLAMA'dır.
- * İstenilen uzunlukta üretim yapılır.

SAC RAY TAŞIYICI

Ürün kodu	Açıklama	Ambalaj Miktarı (Ad)	Fiyat TL/Adet
TSRT	Sac Ray Taşıyıcı	100	25,000 -TL



NÖTR TOPRAKLAMA BARALARI



Ürün Kodu	Ürün Cinsi	Bakır Kalınlığı (mm)	Boy (mt)	Vida Sayısı	Ambalaj Miktarı (Ad)	Fiyat TL/Adet
TBARN-1,5-31	NÖTR TOPRAKLAMA BARASI	15mm x 1,5mm	1	31 Vida	20	fiyat sorunuz
TBARN-1,5-61	NÖTR TOPRAKLAMA BARASI	15mm x 1,5mm	1	61 Vida	20	fiyat sorunuz
TBARN-2-31	NÖTR TOPRAKLAMA BARASI	15mm x 2mm	1	31 Vida	20	fiyat sorunuz
TBARN-2-61	NÖTR TOPRAKLAMA BARASI	15mm x 2mm	1	61 Vida	20	fiyat sorunuz

EŞ POTANSİYEL BARALAR



Ürün Kodu	Ürün Cinsi	Bakır Kalınlığı (mm)	Cıvata Sayısı (Ad)	Boy (cm)	Ambalaj Miktarı (Ad)	Fiyat TL/Adet
TEPB-2105303	21 CM 5 CİVATA EŞPOTANSİYEL BARA (30X3)	30x3	5	21	1	fiyat sorunuz
TEPB-2105405	30 CM 7 CİVATA EŞPOTANSİYEL BARA (30X3)	30x3	7	30	1	fiyat sorunuz
TEPB-2510303	21 CM 5 CİVATA EŞPOTANSİYEL BARA (30X5)	30X5	5	21	1	fiyat sorunuz
TEPB-3007303	30 CM 7 CİVATA EŞPOTANSİYEL BARA (30X5)	30X5	7	30	1	fiyat sorunuz
TEPB-3007305	40 CM 9 CİVATA EŞPOTANSİYEL BARA (30X5)	30X5	9	40	1	fiyat sorunuz
TEPB-3007405	50 CM 12 CİVATA EŞPOTANSİYEL BARA (30X5)	30X5	12	50	1	fiyat sorunuz

“maximum enerji maximum **TORC®**”



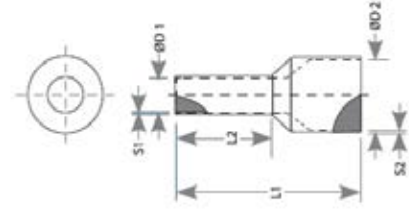
İZOLELİ KABLO YÜKSÜKLERİ



İZOLELİ KABLO YÜKSÜKLERİ - FRANSIZ NORMU DIN 46228



Malzeme : Bakır (E-Cu)
İzolasyon : PA66 Naylon
Çalışma Sıcaklığı : Maksimum 105° 1000 Volt

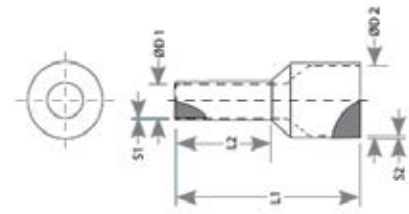


Ürün Kodu	Kablo Kesiti mm ²	Renk	D1	D2	L1	L2	Ambalaj Miktarı (Ad)	Fiyat TL/Adet
TYIF-0,50	0,50	Beyaz	1,00	2,60	14,00	8,00	1.000	0,2350 -TL
TYIF-0,75	0,75	Mavi	1,20	2,80	14,00	8,00	1.000	0,2350 -TL
TYIF-1,0	1,00	Kırmızı	1,40	3,00	14,00	8,00	1.000	0,2350 -TL
TYIF-1,5	1,50	Siyah	1,70	3,50	14,00	8,00	1.000	0,2550 -TL
TYIF-2,5	2,50	Gri	2,20	4,20	14,00	8,00	500	0,3400 -TL
TYIF-4,0	4,00	Turuncu	2,80	4,80	17,00	10,00	500	0,5500 -TL
TYIF-6,0	6,00	Yeşil	3,50	6,30	20,00	12,00	250	0,7500 -TL
TYIF-10	10,00	Kahverengi	4,50	7,60	22,00	12,00	100	0,9500 -TL
TYIF-16	16,00	Fildişi	5,80	8,80	24,00	12,00	100	1,3500 -TL
TYIF-25	25,00	Siyah	7,30	11,20	30,00	16,00	50	2,2300 -TL
TYIF-35	35,00	Kırmızı	8,30	12,70	30,00	16,00	50	2,8000 -TL
TYIF-50	50,00	Mavi	10,20	15,00	36,00	20,00	25	6,1000 -TL

İZOLELİ KABLO YÜKSÜKLERİ - ALMAN NORMU DIN 46228



Malzeme : Bakır (E-Cu)
İzolasyon : PA66 Naylon
Çalışma Sıcaklığı : Maksimum 105° 1000 Volt

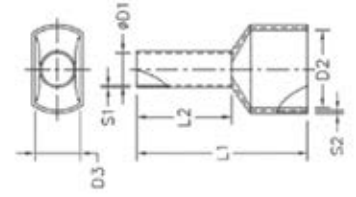


Ürün Kodu	Kablo Kesiti mm ²	Renk	D1	D2	L1	L2	Ambalaj Miktarı (Ad)	Fiyat TL/Adet
TYIA-0,50	0,50	Turuncu	1,00	2,60	14,00	8,00	1.000	0,2350 -TL
TYIA-0,75	0,75	Beyaz	1,20	2,80	14,00	8,00	1.000	0,2350 -TL
TYIA-1,0	1,00	Sarı	1,40	3,00	14,00	8,00	1.000	0,2350 -TL
TYIA-1,5	1,50	Kırmızı	1,70	3,50	14,00	8,00	1.000	0,2550 -TL
TYIA-2,5	2,50	Mavi	2,20	4,20	14,00	8,00	500	0,3400 -TL
TYIA-4,0	4,00	Gri	2,80	4,80	17,00	10,00	500	0,5500 -TL
TYIA-6,0	6,00	Siyah	3,50	6,30	20,00	12,00	250	0,7500 -TL
TYIA-10	10,00	Fildişi	4,50	7,60	22,00	12,00	100	0,9500 -TL
TYIA-16	16,00	Yeşil	5,80	8,80	24,00	12,00	100	1,3500 -TL
TYIA-25	25,00	Kahverengi	7,30	11,20	30,00	16,00	50	2,2300 -TL
TYIA-35	35,00	Fildişi	8,30	12,70	30,00	16,00	50	2,8000 -TL
TYIA-50	50,00	Yeşil	10,20	15,00	36,00	20,00	25	6,1000 -TL

İZOLELİ ÇİFT GİRİŞLİ KABLO YÜKSÜKLERİ FRANSIZ NORMU DIN 46228



Malzeme : Bakır (E-Cu)
İzolasyon : PAG6 Naylon
Çalışma Sıcaklığı : Maksimum 105° 1000 Volt

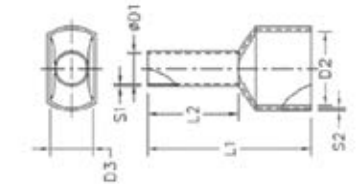


Ürün Kodu	Kablo Kesiti mm ²	Renk	D1	W	W1	L1	L2	Ambalaj Miktarı (Ad)	Fiyat TL/Adet
TYÇF-0,50	2 x 0,50	Beyaz	1,50	2,70	4,70	15,00	8,00	1.000	0,4900 -TL
TYÇF-0,75	2 x 0,75	Mavi	1,80	2,80	5,00	15,00	8,00	500	0,5100 -TL
TYÇF-1,0	2 x 1,00	Kırmızı	2,05	3,40	5,40	15,00	8,00	500	0,5500 -TL
TYÇF-1,5	2 x 1,50	Siyah	2,30	3,60	6,60	16,00	8,00	400	0,6900 -TL
TYÇF-2,5	2 x 2,50	Gri	2,80	4,20	7,80	18,50	10,00	250	1,1000 -TL
TYÇF-4,0	2 x 4,00	Turuncu	3,70	4,90	8,80	23,00	12,00	200	1,2000 -TL
TYÇF-6,0	2 x 6,00	Yeşil	4,80	6,90	10,00	26,00	14,00	100	1,8000 -TL
TYÇF-10	2 x 10,00	Kahverengi	6,40	7,60	12,80	26,50	14,00	50	2,6500 -TL
TYÇF-16	2 x 16,00	Fildişi	8,30	9,60	18,60	31,50	14,00	25	3,5500 -TL

İZOLELİ ÇİFT GİRİŞLİ KABLO YÜKSÜKLERİ ALMAN NORMU DIN 46228



Malzeme : Bakır (E-Cu)
İzolasyon : PAG6 Naylon
Çalışma Sıcaklığı : Maksimum 105° 1000 Volt

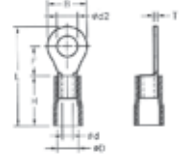


Ürün Kodu	Kablo Kesiti mm ²	Renk	D1	W	W1	L1	L2	Ambalaj Miktarı (Ad)	Fiyat TL/Adet
TYÇA-0,50	2 x 0,50	Turuncu	1,50	2,70	4,70	15,00	8,00	1.000	0,4900 -TL
TYÇA-0,75	2 x 0,75	Beyaz	1,80	2,80	5,00	15,00	8,00	500	0,5100 -TL
TYÇA-1,0	2 x 1,00	Sarı	2,05	3,40	5,40	15,00	8,00	500	0,5500 -TL
TYÇA-1,5	2 x 1,50	Kırmızı	2,30	3,60	6,60	16,00	8,00	400	0,6900 -TL
TYÇA-2,5	2 x 2,50	Mavi	2,80	4,20	7,80	18,50	10,00	250	1,1000 -TL
TYÇA-4,0	2 x 4,00	Gri	3,70	4,90	8,80	23,00	12,00	200	1,2000 -TL
TYÇA-6,0	2 x 6,00	Siyah	4,80	6,90	10,00	26,00	14,00	100	1,8000 -TL
TYÇA-10	2 x 10,00	Fildişi	6,40	7,60	12,80	26,50	14,00	50	2,6500 -TL
TYÇA-16	2 x 16,00	Yeşil	8,30	9,60	18,60	31,50	14,00	25	3,5500 -TL

YUVARLAK TİP İZOLELİ KABLO UÇLARI



Malzeme : Bakır (E-Cu), Kalay kaplı
 İzolasyon : PVC
 Çalışma Sıcaklığı : Maksimum 75° 600 Volt

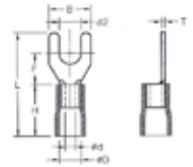


Ürün Kodu	Kablo Kesiti mm ²	Renk	Cıvata Ölçüsü	d2	B	F	L	H	d	D	T	Ambalaj Miktarı (Ad)	Fiyat TL/Adet
TPY-301	0,50-1,50	Kırmızı	M3	3,2	5,5	4,8	17,5	10,0	1,7	4,2	0,8	200	0,9000 -TL
TPY-401		Kırmızı	M4	4,3	8,0	7,0	21,0					200	1,2700 -TL
TPY-501		Kırmızı	M5	5,3	8,0	7,0	21,0					200	1,3000 -TL
TPY-601		Kırmızı	M6	6,4	11,6	11,1	26,9					200	2,1000 -TL
TPY-801		Kırmızı	M8	8,4	11,6	11,1	26,9					200	2,1000 -TL
TPY-302	1,50-2,50	Mavi	M3	3,2	6,6	4,3	17,6	10,0	2,3	4,6	0,8	200	1,5200 -TL
TPY-402		Mavi	M4	4,3	6,6	6,3	19,6					200	1,5200 -TL
TPY-502		Mavi	M5	5,3	8,5	7,8	22,0					200	1,6500 -TL
TPY-602		Mavi	M6	6,4	12,0	11,0	27,0					200	2,2000 -TL
TPY-802		Mavi	M8	8,4	12,0	11,0	27,0					200	2,2000 -TL
TPY-406	4,00-6,00	Sarı	M4	4,3	7,2	5,9	22,5	13,0	3,4	6,5	1,0	100	3,3500 -TL
TPY-506		Sarı	M5	5,3	9,5	8,3	26,0					100	3,3500 -TL
TPY-606		Sarı	M6	6,4	12,0	10,5	29,5					100	3,8000 -TL
TPY-806		Sarı	M8	8,4	15,0	13,7	34,2					100	4,8000 -TL
TPY-1006		Sarı	M10	10,5	15,0	13,7	34,2					100	5,1800 -TL
TPY-1206		Sarı	M12	13,0	19,2	16,0	38,6					100	5,4000 -TL

ÇATAL TİP İZOLELİ KABLO UÇLARI



Malzeme : Bakır (E-Cu), Kalay kaplı
 İzolasyon : PVC
 Çalışma Sıcaklığı : Maksimum 75° 600 Volt

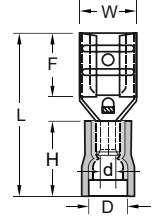


Ürün Kodu	Kablo Kesiti mm ²	Renk	Cıvata Ölçüsü	d2	B	F	L	H	d	D	T	Ambalaj Miktarı (Ad)	Fiyat TL/Adet
TPÇ-3001	0,50-1,50	Kırmızı	M3	3,2	5,8	6,3	21,0	10,0	1,7	4,2	0,8	200	1,0900 -TL
TPÇ-4001		Kırmızı	M4	4,3	6,4	6,3	6,3					200	1,1200 -TL
TPÇ-5001		Kırmızı	M5	5,3	8,1	7,0	21,7					200	1,1700 -TL
TPÇ-6001		Kırmızı	M6	6,4	9,5	7,0	21,0					200	1,3200 -TL
TPÇ-3002	1,50-2,50	Mavi	M3	3,2	5,8	6,5	21,2	21,0	2,3	4,6	0,8	200	1,2600 -TL
TPÇ-4002		Mavi	M4	4,3	6,4	6,5	21,2					200	1,2800 -TL
TPÇ-5002		Mavi	M5	5,3	9,5	7,0	21,7					200	1,3000 -TL
TPÇ-6002		Mavi	M6	6,4	12,0	11,0	27,4					200	1,7200 -TL
TPÇ-4006	4,00-6,00	Sarı	M4	4,3	8,3	7,5	26,0	13,0	3,4	6,6	1,1	100	2,7500 -TL
TPÇ-5006		Sarı	M5	5,3	9,5	7,5	25,7					100	2,8000 -TL
TPÇ-6006		Sarı	M6	6,4	12,0	12,0	31,7					100	3,8000 -TL
TPÇ-8006		Sarı	M8	8,4	13,5	12,2	31,7					100	4,4800 -TL

DIŐI FASTON TİP İZOLELİ KABLO UÇLARI



Malzeme : Bakır Yüksüklü, Kalay Kaplı
İzolasyon : PVC
Çalışma Sıcaklığı : Maksimum 75° 600 Volt

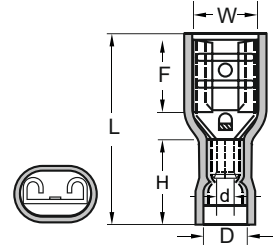


Ürün Kodu	Kablo Kesiti mm ²	Renk	W	F	L	H	d	D	T	Ambalaj Miktarı (Ad)	Fiyat TL/Adet
TPFD-1288	0,50-1,50	Kırmızı	3,2	6,4	18,9	10,5	1,7	4,1	0,8	200	0,7780 -TL
TPFD-1488		Kırmızı	5	6,4	19,5					200	1,0000 -TL
TPFD-1638		Kırmızı	6,6	7,8	21,5					200	1,2800 -TL
TPFD-2288	1,50-2,50	Mavi	3,2	6,4	18,9	10,5	2,3	4,9	0,8	200	1,0000 -TL
TPFD-2488		Mavi	5	6,4	19,5					200	1,0500 -TL
TPFD-2638		Mavi	6,6	7,8	21,5					200	1,3200 -TL
TPFD-5638	4,00-6,00	Sarı	6,6	7,8	24,0	13,0	3,4	6,7	0,8	100	1,6000 -TL

TAM İZOLELİ DIŐI FASTON TİP KABLO UÇLARI



Malzeme : Prınc, Kalay Kaplı, Bakır Yüksüklü
İzolasyon : PVC
Çalışma Sıcaklığı : Maksimum 75° 600 Volt

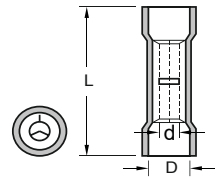


Ürün Kodu	Kablo Kesiti mm ²	Renk	W	F	L	H	d	D	T	Ambalaj Miktarı (Ad)	Fiyat TL/Adet
TPFFD-1288	0,50-1,50	Kırmızı	3,2	6,4	19,4	10,5	1,7	4,1	0,8	200	1,2500 -TL
TPFFD-1488		Kırmızı	5	6,4	20,0					200	1,5000 -TL
TPFFD-1638		Kırmızı	6,6	7,8	22,0					100	1,7700 -TL
TPFFD-2288	1,50-2,50	Mavi	3,2	6,4	19,4	10,5	2,3	4,9	0,8	200	1,5500 -TL
TPFFD-2638		Mavi	6,6	7,8	22,0					100	1,8400 -TL
TPFFD-5638		4,00-6,00	Sarı	6,6	7,8					24,5	13,0

İZOLELİ EKMUFLAR



Malzeme : Bakır (E-Cu), Kalay Kaplı
Standart : DIN 46237
İzolasyon : PVC
Çalışma Sıcaklığı : Maksimum 75° 600 Volt

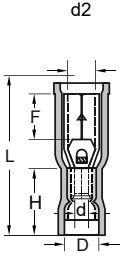


Ürün Kodu	Kablo Kesiti mm ²	Renk	L	d	D	Ambalaj Miktarı (Ad)	Fiyat TL/Adet
TPBY-251	0,50-1,50	Kırmızı	26,0	1,7	4,1	200	1,7300 -TL
TPBY-252	1,50-2,50	Mavi	26,0	2,3	4,5	200	1,7300 -TL
TPBY-256	4,00-6,00	Sarı	26,0	3,4	6,3	100	2,9500 -TL

KURŞUN DIŞİ TERMİNALLER (Ekstra Bakır Yüksüklü)



Malzeme : Pring, Kalay Kaplı, Bakır Yüksüklü
İzolasyon : PVC
Çalışma Sıcaklığı : Maksimum 75° 600 Volt

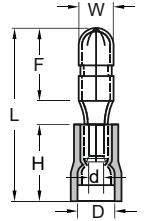


Ürün Kodu	Kablo Kesiti mm ²	Renk	d2	F	L	H	d	D	Ambalaj Miktarı (Ad)	Fiyat TL/Adet
TPBD-1040	0,50-1,50	Kırmızı	3,9	8,7	22,5	10,5	1,7	4,1	200	3,5000 -TL
TPBD-2040	1,50-2,50	Mavi	3,9	8,7	22,5	10,5	2,3	4,9	200	2,3000 -TL
TPBD-2050		Mavi	4,9	8,8	22,5	10,5	2,3	4,9	100	3,8500 -TL
TPBD-5050	4,00-6,00	Sarı	4,9	8,8	25,0	13,0	3,4	6,7	100	4,8000 -TL

KURŞUN ERKEK TERMİNALLER (Ekstra Bakır Yüksüklü)



Malzeme : Pring, Kalay Kaplı, Bakır Yüksüklü
İzolasyon : PVC
Çalışma Sıcaklığı : Maksimum 75° 600 Volt

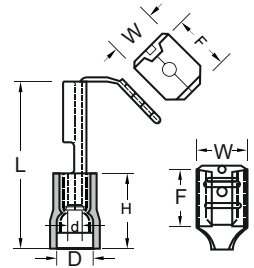


Ürün Kodu	Kablo Kesiti mm ²	Renk	d2	F	L	H	d	D	Ambalaj Miktarı (Ad)	Fiyat TL/Adet
TPBE-2040	1,50-2,50	Mavi	4	8,7	21,5	10,5	2,3	4,9	200	2,300 -TL

ERKEK/DİŞİ GERİ DÖNÜŞLÜ TERMİNALLER



Malzeme : Pring, Kalay Kaplı, Bakır Yüksüklü
İzolasyon : PVC
Çalışma Sıcaklığı : Maksimum 75° 600 Volt

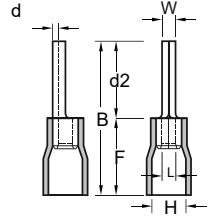


Ürün Kodu	Kablo Kesiti mm ²	Renk	W	F	L	H	d	D	T	Ambalaj Miktarı (Ad)	Fiyat TL/Adet
TPFDEG-1861	0,50-1,50	Kırmızı			21,5	10,5	1,7	4,0		100	2,5000 -TL
TPFDEG-2862	1,50-2,50	Mavi	6,6	7,8	21,5	10,5	2,3	4,9	0,8	100	2,7500 -TL
TPFDEG-5866	4,00-6,00	Sarı			24,0	13,0	-	6,2		100	3,0000 -TL

İĞNE TİP İZOLELİ KABLO UÇLARI



Malzeme : Bakır (E-Cu), Kalay kaplı
İzolasyon : PVC
Çalışma Sıcaklığı : Maksimum 75° 600 Volt

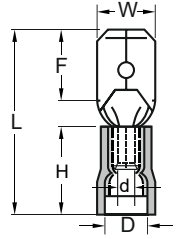


Ürün Kodu	Kablo Kesiti mm ²	Renk	W	d2	B	F	L	H	d	Ambalaj Miktarı (Ad)	Fiyat TL/Adet
TPI-101	0,50-1,50	Kırmızı	1,9	10,0	20,0	10,0	1,7	4,2	0,8	200	1,3500 -TL
TPI-102	1,50-2,50	Mavi	1,9	10,0	20,0	10,0	2,3	4,6	0,8	200	1,6500 -TL
TPI-106	4,00-6,00	Sarı	2,7	14,0	27,0	13,0	3,4	6,6	1,0	100	3,8000 -TL

ERKEK FASTON TİP TERMİNALLER (Ekstra Bakır Yüksüklü)



Malzeme : Prınc, Kalay Kaplı, Bakır Yüksüklü
İzolasyon : PVC
Çalışma Sıcaklığı : Maksimum 75° 600 Volt



Ürün Kodu	Kablo Kesiti mm ²	Renk	W	F	L	H	d	D	T	Ambalaj Miktarı (Ad)	Fiyat TL/Adet
TPFE-1638		Kırmızı	6,3	7,8	21,5			4,1		200	1,1000 -TL
TPFE-2638		Mavi	6,3	7,8	21,5			4,9		200	1,1500 -TL

“maximum enerjii maximum **TORK**”



Ø 22 MM LED SİNYALLER



Ürün Kodu	Ürün Cinsi	Renk	Voltaj	Ambalaj Miktarı (Ad)	Koli Miktarı (Ad)	Fiyat TL/Adet
AD16DS-220K	Ø22 LED SİNYAL 220V AC (KIRMIZI)		220V AC/DC	10	500	27,5000 -TL
AD16DS-220Y	Ø22 LED SİNYAL 220V AC (YEŞİL)		220V AC/DC	10	500	27,5000 -TL
AD16DS-220S	Ø22 LED SİNYAL 220V AC (SARI)		220V AC/DC	10	500	27,5000 -TL
AD16DS-220M	Ø22 LED SİNYAL 220V AC (MAVİ)		220V AC/DC	10	500	27,5000 -TL
AD16DS-220B	Ø22 LED SİNYAL 220V AC (BEYAZ)		220V AC/DC	10	500	33,0000 -TL
AD16DS-110K	Ø22 LED SİNYAL 110V AC/DC (KIRMIZI)		110V AC/DC	10	500	27,5000 -TL
AD16DS-110Y	Ø22 LED SİNYAL 110V AC/DC (YEŞİL)		110V AC/DC	10	500	27,5000 -TL
AD16DS-110S	Ø22 LED SİNYAL 110V AC/DC (SARI)		110V AC/DC	10	500	27,5000 -TL
AD16DS-110M	Ø22 LED SİNYAL 110V AC/DC (MAVİ)		110V AC/DC	10	500	27,5000 -TL
AD16DS-110B	Ø22 LED SİNYAL 110V AC/DC (BEYAZ)		110V AC/DC	10	500	33,0000 -TL
AD16DS-24K	Ø22 LED SİNYAL 24V AC/DC (KIRMIZI)		24V AC/DC	10	500	27,5000 -TL
AD16DS-24Y	Ø22 LED SİNYAL 24V AC/DC (YEŞİL)		24V AC/DC	10	500	27,5000 -TL
AD16DS-24S	Ø22 LED SİNYAL 24V AC/DC (SARI)		24V AC/DC	10	500	27,5000 -TL
AD16DS-24M	Ø22 LED SİNYAL 24V AC/DC (MAVİ)		24V AC/DC	10	500	27,5000 -TL
AD16DS-24B	Ø22 LED SİNYAL 24V AC/DC (BEYAZ)		24V AC/DC	10	500	33,0000 -TL

BA9S LED AMPULLER



Ürün Kodu	Ürün Cinsi	Renk	Voltaj	Ambalaj Miktarı (Ad)	Koli Miktarı (Ad)	Fiyat TL/Adet
BA9SC-K	LED AMPUL		220V AC/DC	50	4000	32,0000 -TL
BA9SC-Y			220V AC/DC	50	4000	32,0000 -TL
BA9SC-S			220V AC/DC	50	4000	32,0000 -TL
BA9SC-M			220V AC/DC	50	4000	32,0000 -TL
BA9SC-B			220V AC/DC	50	4000	39,0000 -TL
BA9SC-110-K	LED AMPUL		110V AC/DC	50	4000	32,0000 -TL
BA9SC-110-Y			110V AC/DC	50	4000	32,0000 -TL
BA9SC-110-S			110V AC/DC	50	4000	32,0000 -TL
BA9SC-110-M			110V AC/DC	50	4000	32,0000 -TL
BA9SC-110-B			110V AC/DC	50	4000	39,0000 -TL
BA9SC-24-K	LED AMPUL		24V AC/DC	50	4000	32,0000 -TL
BA9SC-24-Y			24V AC/DC	50	4000	32,0000 -TL
BA9SC-24-S			24V AC/DC	50	4000	32,0000 -TL
BA9SC-24-M			24V AC/DC	50	4000	32,0000 -TL
BA9SC-24-B			24V AC/DC	50	4000	39,0000 -TL

Ø 22 MM VOLTMETRE

Ürün Kodu	Ürün Cinsi	Çap mm	Renk	Ambalaj Miktarı (Ad)	Koli Miktarı (Ad)	Fiyat TL/Adet
AD116DSV-K	VOLTMETRE 24-500V (KIRMIZI)	22		10	500	105,0000 -TL
AD116DSV-Y	VOLTMETRE 24-500V (YEŞİL)	22		10	500	105,0000 -TL
AD116DSV-S	VOLTMETRE 24-500V (SARI)	22		10	500	105,0000 -TL
AD116DSV-M	VOLTMETRE 24-500V (MAVİ)	22		10	500	105,0000 -TL
AD116DSV-B	VOLTMETRE 24-500V (BEYAZ)	22		10	500	105,0000 -TL



Ø 22 MM AMPERMETRE

Ürün Kodu	Ürün Cinsi	Amper	Çap mm	Renk	Ambalaj Miktarı (Ad)	Koli Miktarı (Ad)	Fiyat TL/Adet
AD116DSA-K	AMPERMETRE (KIRMIZI)	100A	22		5	300	200,0000 -TL
AD116DSA-Y	AMPERMETRE (YEŞİL)	100A	22		5	300	200,0000 -TL
AD116DSA-S	AMPERMETRE (SARI)	100A	22		5	300	200,0000 -TL
AD116DSA-M	AMPERMETRE (MAVİ)	100A	22		5	300	200,0000 -TL
AD116DSA-B	AMPERMETRE (BEYAZ)	100A	22		5	300	200,0000 -TL



Ø 22 MM VOLTAMPERMETRE

Ürün Kodu	Ürün Cinsi	Amper	Çap mm	Renk	Ambalaj Miktarı (Ad)	Koli Miktarı (Ad)	Fiyat TL/Adet
AD116DSVA-K	VOLTAMPERMETRE (KIRMIZI)	24-500 VAC 1A 100A AC Akım Trafolu	22		5	500	270,0000 -TL
AD116DSVA-Y	VOLTAMPERMETRE (YEŞİL)	24-500 VAC 1A 100A AC Akım Trafolu	22		5	500	270,0000 -TL
AD116DSVA-S	VOLTAMPERMETRE (SARI)	24-500 VAC 1A 100A AC Akım Trafolu	22		5	250	270,0000 -TL
AD116DSVA-M	VOLTAMPERMETRE (MAVİ)	24-500 VAC 1A 100A AC Akım Trafolu	22		5	250	270,0000 -TL
AD116DSVA-B	VOLTAMPERMETRE (BEYAZ)	24-500 VAC 1A 100A AC Akım Trafolu	22		5	500	270,0000 -TL



Ø 22 MM LEDLİ BUZZER (90dB)

Ürün Kodu	Ürün Cinsi	Renk & İşaret	Voltaj	Ambalaj Miktarı (Ad)	Koli Miktarı (Ad)	Fiyat TL/Adet
AD16SM-220K	Ø22 SESLİ LED FLASÖR İKAZLI 220V AC (KIRMIZI)		220V AC	10	500	115,0000 -TL
AD16SM-24K	Ø22 SESLİ LED FLASÖR İKAZLI 24V AC/DC (KIRMIZI)		24V AC/DC	10	500	115,0000 -TL



Ø 22 MM YAYLI BUTONLAR



Ürün Kodu	Ürün Cinsi	Renk	Kutu Miktarı (Ad)	Fiyat TL/Adet
TRK-A5-10	NO1 START YAYLI BUTON (YEŞİL)		10	75,0000 -TL
TRK-A5-11	NO1 START YAYLI BUTON (SARI)		10	75,0000 -TL
TRK-A5-21	NO1 START YAYLI BUTON (MAVİ)		10	75,0000 -TL
TRK-A5-31	NO1 START YAYLI BUTON (BEYAZ)		10	75,0000 -TL
TRK-A5-41	NO1 START YAYLI BUTON (SİYAH)		10	75,0000 -TL
TRK-A5-01	NC1 STOP YAYLI BUTON (KIRMIZI)		10	75,0000 -TL

İŞARETLİ YAYLI BUTONLAR



Ürün Kodu	Ürün Cinsi	İşaret	Kutu Miktarı (Ad)	Fiyat TL/Adet
TRK-A5-10/1	NO1 START İŞARETLİ YAYLI BUTON (YEŞİL)		10	90,0000 -TL
TRK-A5-01/2	NO1 START İŞARETLİ YAYLI BUTON (BEYAZ)		10	90,0000 -TL
TRK-A5-10/3	NO1 START İŞARETLİ YAYLI BUTON (SİYAH)		10	90,0000 -TL
TRK-A5-10/2	NC1 STOP İŞARETLİ YAYLI BUTON (KIRMIZI)		10	90,0000 -TL

LED İŞIKLI YAYLI BUTONLAR



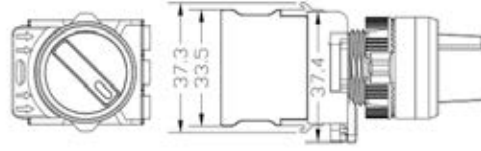
Ürün Kodu	Ürün Cinsi	Renk	Kutu Miktarı (Ad)	Fiyat TL/Adet
TRK-A5-10D	NO1		10	137,5000 -TL
TRK-A5-11D	NO1		10	137,5000 -TL
TRK-A5-21D	NO1		10	137,5000 -TL
TRK-A5-31D	NO1		10	137,5000 -TL
TRK-A5-01D	NO1		10	137,5000 -TL
TRK-A5-10D-110	NO1		10	137,5000 -TL
TRK-A5-11D-110	NO1		10	137,5000 -TL
TRK-A5-21D-110	NO1		10	137,5000 -TL
TRK-A5-31D-110	NO1		10	137,5000 -TL
TRK-A5-01D-110	NC1		10	137,5000 -TL
TRK-A5-10D-24	NO1		10	137,5000 -TL
TRK-A5-11D-24	NO1		10	137,5000 -TL
TRK-A5-21D-24	NO1		10	137,5000 -TL
TRK-A5-31D-24	NO1		10	137,5000 -TL
TRK-A5-01D-24	NC1		10	137,5000 -TL

Ø 22 MM KALICI MANDAL BUTONLAR



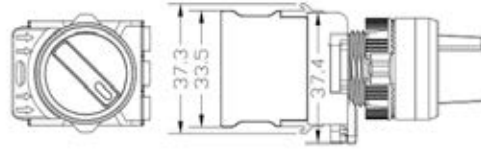
Ürün Kodu	Ürün Cinsi	Pozisyon	Kutu Miktarı (Ad)	Fiyat TL/Adet
TRK-A5-10X	NO1 KALICI MANDAL BUTON	0-1	10	90,0000 -TL
TRK-A5-20XS	NO2 KALICI MANDAL BUTON	1-0-2	10	120,0000 -TL

Ø 22 MM KAYICI MANDAL BUTONLAR



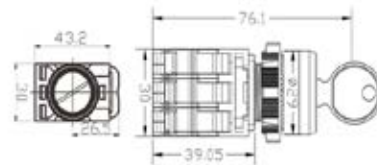
Ürün Kodu	Ürün Cinsi	Çap mm	Pozisyon	Kutu Miktarı (Ad)	Fiyat TL/Adet
TRK-A3-10X/FU	NO1 KAYICI MANDAL BUTON	22	0-1	10	90,0000 -TL
TRK-A3-20XS/FFU	NO2 KAYICI MANDAL BUTON	22	1-0-2	10	120,0000 -TL

Ø 22 MM KALICI-KAYICI MANDAL BUTONLAR



Ürün Kodu	Ürün Cinsi	Çap mm	Pozisyon	Kutu Miktarı (Ad)	Fiyat TL/Adet
TRK-A3-20XS/F	NO2 KALICI/KAYICI MANDAL BUTON (Sağ Dönüş Kalıcı - Sol Dönüş Kayıcı)	22	1-0-2	10	130,0000 -TL

Ø 22 MM ANAHTARLI KALICI BUTONLAR



Ürün Kodu	Ürün Cinsi	Çap mm	Pozisyon	Kutu Miktarı (Ad)	Fiyat TL/Adet
TRK-A3-10Y	NO1 ANAHTARLI BUTON	22	0-1	10	140,0000 -TL
TRK-A3-20YS	NO2 ANAHTARLI BUTON	22	1-0-2	10	170,0000 -TL

Ø 22 MM IŞIKLI KALICI MANDAL BUTONLAR



Ürün Kodu	Ürün Cinsi	Renk	Pozisyon	Kutu Miktarı (Ad)	Fiyat TL/Adet
TRK-A5-10XD NO1	IŞIKLI KALICI MANDAL BUTON 220V AC/DC	Yeşil	0-1	10	140,000 -TL
TRK-A5-11XD NO1		Sarı	0-1	10	140,000 -TL
TRK-A5-01XD NC1		Kırmızı	0-1	10	140,000 -TL
TRK-A5-10XD-110 NO1	IŞIKLI KALICI MANDAL BUTON 110V AC/DC	Yeşil	0-1	10	140,000 -TL
TRK-A5-11XD-110 NO1		Sarı	0-1	10	140,000 -TL
TRK-A5-01XD-110 NC1		Kırmızı	0-1	10	140,000 -TL
TRK-A5-10XD-24 NO1	IŞIKLI KALICI MANDAL BUTON 24V AC/DC	Yeşil	0-1	10	140,000 -TL
TRK-A5-11XD-24 NO1		Sarı	0-1	10	140,000 -TL
TRK-A5-01XD-24 NC1		Kırmızı	0-1	10	140,000 -TL
TRK-A5-20XSD NO2	IŞIKLI KALICI MANDAL BUTON 220V AC/DC	Yeşil	1-0-2	10	170,000 -TL
TRK-A5-21XSD NO2		Sarı	1-0-2	10	170,000 -TL
TRK-A5-02XSD NC2		Kırmızı	1-0-2	10	170,000 -TL
TRK-A5-20XSD-110 NO2	IŞIKLI KALICI MANDAL BUTON 110V AC/DC	Yeşil	1-0-2	10	170,000 -TL
TRK-A5-21XSD-110 NO2		Sarı	1-0-2	10	170,000 -TL
TRK-A5-02XSD-110 NC2		Kırmızı	1-0-2	10	170,000 -TL
TRK-A5-20XSD-24 NO2	IŞIKLI KALICI MANDAL BUTON 24V AC/DC	Yeşil	1-0-2	10	170,000 -TL
TRK-A5-21XSD-24 NO2		Sarı	1-0-2	10	170,000 -TL
TRK-A5-02XSD-24 NC2		Kırmızı	1-0-2	10	170,000 -TL

Ø 40 MM KALICI MANTAR BUTON (ACİL STOP)



Ürün Kodu	Ürün Cinsi	Renk	Kutu Miktarı (Ad)	Fiyat TL/Adet
TRK-A3-01ZS	NC1 STOP MANTAR BUTON KIRMIZI	Kırmızı	10	100,000 -TL

Ø 40 MM KALICI MANTAR LED IŞIKLI BUTONLAR



Ürün Kodu	Ürün Cinsi	Renk	Kutu Miktarı (Ad)	Fiyat TL/Adet
TRK-A1-01ZSD	NC1 LED IŞIKLI STOP MANTAR BUTON 220V AC/DC	STOP	10	200,000 -TL
TRK-A1-01ZSD-110	NC1 LED IŞIKLI STOP MANTAR BUTON 110V AC/DC	STOP	10	200,000 -TL
TRK-A1-01ZSD-24	NC1 LED IŞIKLI STOP MANTAR BUTON 24V AC/DC	STOP	10	200,000 -TL

Ø 40 MM KAYICI BUTONLAR



Ürün Kodu	Ürün Cinsi	Renk	Kutu Miktarı (Ad)	Fiyat TL/Adet
TRK-A3-10M	NO1 START MANTAR BUTON YEŞİL	Yeşil	10	88,0000 -TL
TRK-A3-41M	NO1 START MANTAR BUTON SİYAH	Siyah	10	88,0000 -TL
TRK-A3-01M	NC1 STOP MANTAR BUTON KIRMIZI	Kırmızı	10	88,0000 -TL

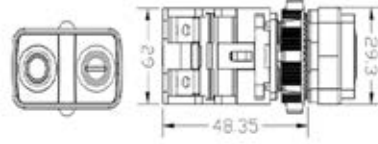
Ø 40 MM KALICI ANAHTARLI BUTON

*Tek Kontaktlı



Ürün Kodu	Ürün Cinsi	Renk	Kutu Miktarı (Ad)	Fiyat TL/Adet
TRK-BZ-01ZA	NC1 ANAHTARLI STOP MANTAR BUTON KIRMIZI	Kırmızı	10	155,0000 -TL

İKİZ BUTONLAR



Ürün Kodu	Ürün Cinsi	Renk	Voltaj	Kutu Miktarı (Ad)	Fiyat TL/Adet
TRK-A3-11R	NO1+NC1 İKİZ BUTON	Kırmızı	220V AC/DC	10	145,0000 -TL
TRK-A3-11RD	NO1+NC1 IŞIKLI İKİZ BUTON	Kırmızı	220V AC/DC	10	190,0000 -TL
TRK-A3-11RD-110	NO1+NC1 IŞIKLI İKİZ BUTON	Kırmızı	110V AC/DC	10	190,0000 -TL
TRK-A5-11RD-24V	NO1+NC1 IŞIKLI İKİZ BUTON	Kırmızı	24V AC/DC	10	190,0000 -TL

JOYSTICK VİNG BUTON



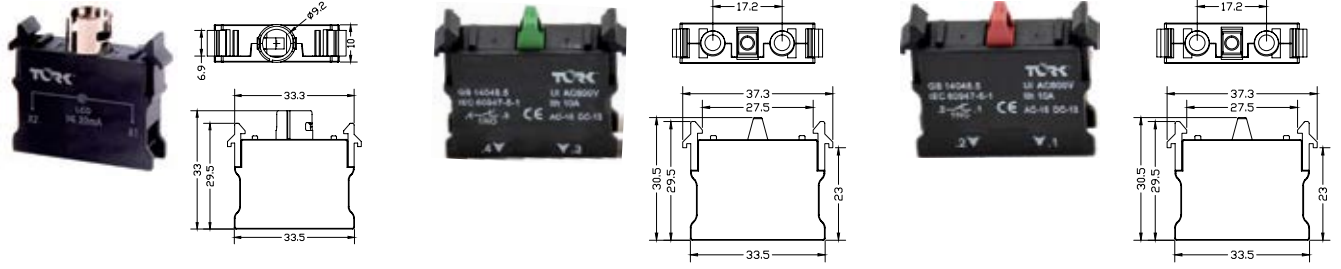
Ürün Kodu	Ürün Cinsi	Çap mm	Kutu Miktarı (Ad)	Koli Miktarı (Ad)	Fiyat TL/Adet
TRK-PA22	İKİ YÖNLÜ JOYSTICK	22	10	300	220,0000 -TL
TRK-PA24	DÖRT YÖNLÜ JOYSTICK	22	10	300	265,0000 -TL

Ø 22 MM POTANSİYOMETRELER



Ürün Kodu	Ürün Cinsi	Voltaj	Ambalaj Miktarı (Ad)	Koli Miktarı (Ad)	Fiyat TL/Adet
LA42DWQ-5K	Ø22 POTANSİYOMETRE 5K	220V AC	10	500	170,000 -TL
LA42DWQ-10K	Ø22 POTANSİYOMETRE 10K	220V AC	10	500	170,000 -TL

YEDEK KONTAK BLOKLARI



Ürün Kodu	Ürün Cinsi	Kutu Miktarı (Ad)	Fiyat TL/Adet
TRK-A3-1NO	Start Kontak Blok (NO1) (YEŞİL)	50	32,000 -TL
TRK-A3-1NC	Stop Kontak Blok (NC1) (KIRMIZI)	50	32,000 -TL
TRK-A3-A-D2	Led Kontak Blok (GRİ)	50	38,000 -TL

BUTON AKSESUAR



Ürün Kodu	Ürün Cinsi	Kutu Miktarı (Ad)	Fiyat TL/Adet
TRK-FC	Buton Rozeti	100	4,4000 -TL
TRK-FD/60	Ø60mm Acil Stop Etiketli	100	12,5000 -TL
TRK-EC2	Acil Stop Buton Koruma Kapağı	20	75,0000 -TL
TRK-FH	Buton Koruma Kapağı	5	62,0000 -TL
TRK-BK	Buton Koruma Kılıfı	100	9,7000 -TL
AD16SK-01	Sinyal Kutusu (1 Lİ)	1	30,0000 -TL
AD16SK-02	Sinyal Kutusu (2 Lİ)	1	60,0000 -TL
AD16SK-03	Sinyal Kutusu (3 LÜ)	1	85,0000 -TL

KUTULU MONTAJLI ÜRÜNLER (STOP BUTON)



Ürün Kodu	Ürün Cinsi	Kutu Miktarı (Ad)	Fiyat TL/Adet
TRK-LAY5-BX542KES	1 li Kutulu Plastik Korumalı Acil Stop Butonu 1NC	1	155,000 -TL

“maximum enerji maximum **TORX®**”

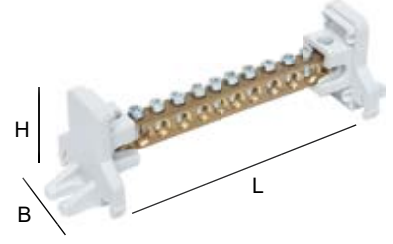


DAĞITICI ÜNİTELER

TORX®



DAĞITICI ÜNİTELER

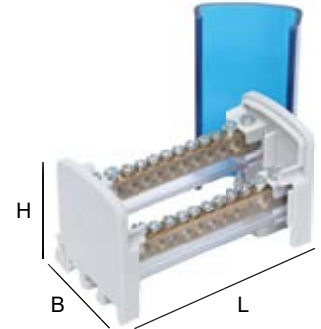


125A DAĞITICI ÜNİTELER 1 KUTUP KAPAKSIZ TİP (7X12mm)

Ürün Kodu	Ürün Cinsi		Amper	L mm	H mm	B mm	Giriş mm Ø	Çıkış mm Ø	Ambalaj Miktarı (Ad)	Fiyat TL/Adet
DUNT107-125A	2+5 Delik Dağıtıcı Ünite (125A)	KAPAKSIZ	125A	67	40	40	2x8,5	5x5,5	50	130.000 -TL
DUNT110-125A	2+8 Delik Dağıtıcı Ünite (125A)	KAPAKSIZ	125A	89	40	40	2x8,5	8x5,5	40	145.000 -TL
DUNT112-125A	2+10 Delik Dağıtıcı Ünite (125A)	KAPAKSIZ	125A	104	40	40	2x8,5	10x5,5	30	150.000 -TL
DUNT115-125A	2+13 Delik Dağıtıcı Ünite (125A)	KAPAKSIZ	125A	126	40	40	2x8,5	13x5,5	30	240.000 -TL
DUNT120-125A	2+18 Delik Dağıtıcı Ünite (125A)	KAPAKSIZ	125A	170	40	40	2x8,5	18x5,5	20	285.000 -TL

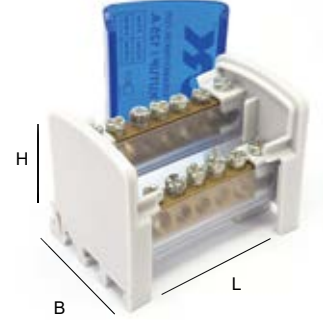
*Diğer ölçüler için stok sorunuz..

80A DAĞITICI ÜNİTELER 2 KUTUP KAPAKLI TİP (6,5X9mm)



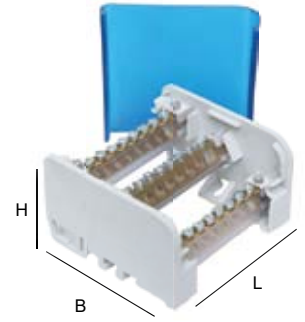
Ürün Kodu	Ürün Cinsi		Amper	L mm	H mm	B mm	Giriş mm Ø	Çıkış mm Ø	Ambalaj Miktarı (Ad)	Fiyat TL/Adet
DUNT207-80A	2+5 Delik Dağıtıcı Ünite (80A)	KAPAKLI	80A	67	55	45	2X5,5	5X4,5	30	260.000 -TL
DUNT210-80A	2+8 Delik Dağıtıcı Ünite (80A)	KAPAKLI	80A	70,5	55	45	2X5,5	8X4,5	20	305.000 -TL
DUNT212-80A	2+10 Delik Dağıtıcı Ünite (80A)	KAPAKLI	80A	91	55	45	2X5,5	10X4,5	20	335.000 -TL
DUNT215-80A	2+13 Delik Dağıtıcı Ünite (80A)	KAPAKLI	80A	107	55	45	2X5,5	13X4,5	20	440.000 -TL
DUNT220-80A	2+18 Delik Dağıtıcı Ünite (80A)	KAPAKLI	80A	136	55	45	2X5,5	18X4,5	10	580.000 -TL
DUNT222-80A	2+20 Delik Dağıtıcı Ünite (80A)	KAPAKLI	80A	150	55	45	2X5,5	20X4,5	10	600.000 -TL
DUNT225-80A	2+23 Delik Dağıtıcı Ünite (80A)	KAPAKLI	80A	163	55	45	2X5,5	23X4,5	10	685.000 -TL

DAĞITICI ÜNİTELER



125A DAĞITICI ÜNİTELER 2 KUTUP KAPAKLI TİP (7X12mm)

Ürün Kodu	Ürün Cinsi	Amper	L mm	H mm	B mm	Giriş mm Ø	Çıkış mm Ø	Ambalaj Miktarı (Ad)	Fiyat TL/Adet	
DUNT207-125A	2+5 Delik Dağıtıcı Ünite (125A)	KAPAKLI	125A	67	55	45	2X8,5	5X5,5	30	295.000 -TL
DUNT210-125A	2+8 Delik Dağıtıcı Ünite (125A)	KAPAKLI	125A	89	55	45	2X8,5	8X5,5	20	330.000 -TL
DUNT212-125A	2+10 Delik Dağıtıcı Ünite (125A)	KAPAKLI	125A	104	55	45	2X8,5	10X5,5	20	360.000 -TL
DUNT215-125A	2+13 Delik Dağıtıcı Ünite (125A)	KAPAKLI	125A	126	55	45	2X8,5	13X5,5	20	470.000 -TL
DUNT220-125A	2+18 Delik Dağıtıcı Ünite (125A)	KAPAKLI	125A	170	55	45	2X8,5	18X5,5	10	595.000 -TL
DUNT222-125A	2+20 Delik Dağıtıcı Ünite (125A)	KAPAKLI	125A	178	55	45	2X8,5	20X5,5	10	650.000 -TL
DUNT225-125A	2+23 Delik Dağıtıcı Ünite (125A)	KAPAKLI	125A	201	55	45	2X8,5	23X5,5	10	720.000 -TL



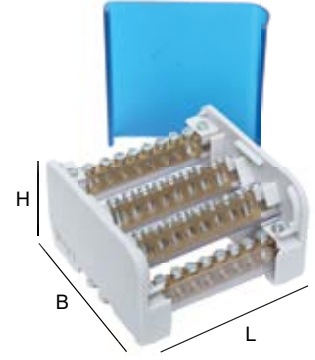
80A DAĞITICI ÜNİTELER 3 KUTUP KAPAKLI TİP (7X12mm)

Ürün Kodu	Ürün Cinsi	Amper	L mm	H mm	B mm	Giriş mm Ø	Çıkış mm Ø	Ambalaj Miktarı (Ad)	Fiyat TL/Adet	
DUNT307-80A	2+5 Delik Dağıtıcı Ünite (80A)	KAPAKLI	80A	67	55	85	2X5,5	5X4,5	15	505.000 -TL
DUNT310-80A	2+8 Delik Dağıtıcı Ünite (80A)	KAPAKLI	80A	70,5	55	85	2X5,5	8X4,5	10	550.000 -TL
DUNT312-80A	2+10 Delik Dağıtıcı Ünite (80A)	KAPAKLI	80A	91	55	85	2X5,5	10X4,5	10	620.000 -TL
DUNT315-80A	2+13 Delik Dağıtıcı Ünite (80A)	KAPAKLI	80A	107	55	85	2X5,5	13X4,5	10	750.000 -TL
DUNT320-80A	2+18 Delik Dağıtıcı Ünite (80A)	KAPAKLI	80A	136	55	85	2X5,5	18X4,5	5	940.000 -TL
DUNT322-80A	2+20 Delik Dağıtıcı Ünite (80A)	KAPAKLI	80A	150	55	85	2X5,5	20X4,5	5	970.000 -TL
DUNT325-80A	2+23 Delik Dağıtıcı Ünite (80A)	KAPAKLI	80A	163	55	85	2X5,5	23X4,5	5	1100.000 -TL

125A DAĞITICI ÜNİTELER 3 KUTUP KAPAKLI TİP (7X12mm)

Ürün Kodu	Ürün Cinsi	Amper	L mm	H mm	B mm	Giriş mm Ø	Çıkış mm Ø	Ambalaj Miktarı (Ad)	Fiyat TL/Adet	
DUNT307-125A	2+5 Delik Dağıtıcı Ünite (125A)	KAPAKLI	125A	67	55	85	2X8,5	5X5,5	15	630.000 -TL
DUNT310-125A	2+8 Delik Dağıtıcı Ünite (125A)	KAPAKLI	125A	89	55	85	2X8,5	8X5,5	10	690.000 -TL
DUNT312-125A	2+10 Delik Dağıtıcı Ünite (125A)	KAPAKLI	125A	104	55	85	2X8,5	10X5,5	10	750.000 -TL
DUNT315-125A	2+13 Delik Dağıtıcı Ünite (125A)	KAPAKLI	125A	126	55	85	2X8,5	13X5,5	10	920.000 -TL
DUNT320-125A	2+18 Delik Dağıtıcı Ünite (125A)	KAPAKLI	125A	170	55	85	2X8,5	18X5,5	5	1150.000 -TL
DUNT322-125A	2+20 Delik Dağıtıcı Ünite (125A)	KAPAKLI	125A	178	55	85	2X8,5	20X5,5	5	1250.000 -TL
DUNT325-125A	2+23 Delik Dağıtıcı Ünite (125A)	KAPAKLI	125A	201	55	85	2X8,5	23X5,5	5	1400.000 -TL

DAĞITICI ÜNİTELER



80A DAĞITICI ÜNİTELER 4 KUTUP KAPAKLI TİP (6,5X9mm)

Ürün Kodu	Ürün Cinsi		Amper	L mm	H mm	B mm	Giriş mm Ø	Çıkış mm Ø	Ambalaj Miktarı (Ad)	Fiyat TL/Adet
DUNT407-80A	2+5 Delik Dağıtıcı Ünite (80A)	KAPAKLI	80A	67	55	85	2X5,5	5X4,5	15	590.000 -TL
DUNT410-80A	2+8 Delik Dağıtıcı Ünite (80A)	KAPAKLI	80A	70,5	55	85	2X5,5	8X4,5	10	620.000 -TL
DUNT412-80A	2+10 Delik Dağıtıcı Ünite (80A)	KAPAKLI	80A	91	55	85	2X5,5	10X4,5	10	710.000 -TL
DUNT415-80A	2+13 Delik Dağıtıcı Ünite (80A)	KAPAKLI	80A	107	55	85	2X5,5	13X4,5	10	850.000 -TL
DUNT420-80A	2+18 Delik Dağıtıcı Ünite (80A)	KAPAKLI	80A	136	55	85	2X5,5	18X4,5	5	1050.000 -TL
DUNT422-80A	2+20 Delik Dağıtıcı Ünite (80A)	KAPAKLI	80A	150	55	85	2X5,5	20X4,5	5	1100.000 -TL
DUNT425-80A	2+23 Delik Dağıtıcı Ünite (80A)	KAPAKLI	80A	163	55	85	2X5,5	23X4,5	5	1250.000 -TL

125A DAĞITICI ÜNİTELER 4 KUTUP KAPAKLI TİP (7X12mm)

Ürün Kodu	Ürün Cinsi		Amper	L mm	H mm	B mm	Giriş mm Ø	Çıkış mm Ø	Ambalaj Miktarı (Ad)	Fiyat TL/Adet
DUNT407-125A	2+5 Delik Dağıtıcı Ünite (125A)	KAPAKLI	125A	67	55	85	2X8,5	5X5,5	15	570.000 -TL
DUNT410-125A	2+8 Delik Dağıtıcı Ünite (125A)	KAPAKLI	125A	89	55	85	2X8,5	8X5,5	10	630.000 -TL
DUNT412-125A	2+10 Delik Dağıtıcı Ünite (125A)	KAPAKLI	125A	104	55	85	2X8,5	10X5,5	10	695.000 -TL
DUNT415-125A	2+13 Delik Dağıtıcı Ünite (125A)	KAPAKLI	125A	126	55	85	2X8,5	13X5,5	10	860.000 -TL
DUNT420-125A	2+18 Delik Dağıtıcı Ünite (125A)	KAPAKLI	125A	170	55	85	2X8,5	18X5,5	5	1080.000 -TL
DUNT422-125A	2+20 Delik Dağıtıcı Ünite (125A)	KAPAKLI	125A	178	55	85	2X8,5	20X5,5	5	1150.000 -TL
DUNT425-125A	2+23 Delik Dağıtıcı Ünite (125A)	KAPAKLI	125A	201	55	85	2X8,5	23X5,5	5	1350.000 -TL

MONO BLOK DAĞITICI ÜNİTELER



Birim Fiyat TL/Ad.	240.000 TL	
Ürün Kodu	DUNTMB-080	
Akım	80A	
Kablo Kesiti (mm ²)	Giriş	Çıkış
	1X10-16 mm ²	2X2,5-16 mm ² 4x2,5-6 mm ²
Ambalaj Adet	Paket 1	



Birim Fiyat TL/Ad.	1400.000 TL	
Ürün Kodu	DUNTMB-250	
Akım	250A	
Kablo Kesiti (mm ²)	Giriş	Çıkış
	1X35-120 mm ²	2x6-35 mm ² 9X2,5-10 mm ²
Ambalaj Adet	Paket 1	



Birim Fiyat TL/Ad.	525.000 TL	
Ürün Kodu	DUNTMB-125	
Akım	125A	
Kablo Kesiti (mm ²)	Giriş	Çıkış
	1x10-16 mm ²	1x6-16 mm ² 4x2,5-6 mm ²
Ambalaj Adet	Paket 1	



Birim Fiyat TL/Ad.	1550.000 TL	
Ürün Kodu	DUNTMB-400	
Akım	400A	
Kablo Kesiti (mm ²)	Giriş	Çıkış
	1x95-185 mm ²	2X6-35 mm ² 9x2,5-10 mm ²
Ambalaj Adet	Paket 1	



Birim Fiyat TL/Ad.	540.000 TL	
Ürün Kodu	DUNTMB-160	
Akım	160A	
Kablo Kesiti (mm ²)	Giriş	Çıkış
	1x10-70 mm ²	1x6-16 mm ² 6x2,5-16 mm ²
Ambalaj Adet	Paket 17	



Birim Fiyat TL/Ad.	1680.000 TL	
Ürün Kodu	DUNTMB-500	
Akım	500A	
Kablo Kesiti (mm ²)	Giriş	Çıkış
	8X24 mm ²	2x6-35 mm ² 9x2,5-10 mm ²
Ambalaj Adet	Paket 17	

EKO SERİ DAĞITICI ÜNİTELER



125A 2 KUTUPLU

Birim Fiyat TL/Ad.	255.000 TL	
Ürün Kodu	DUNTE-100207	
Akım	125A	
Kablo Cinsi	Tek Damar /Çok telli	
Kablo Kesiti (mm ²)	Giriş	Çıkış
	1x10-25 mm ²	1x10-25 mm ²
	1x10-16 mm ²	5x2,5-6 mm ²
Ambalaj Adet	Paket	Koli
	1	100

125A 4 KUTUPLU

Birim Fiyat TL/Ad.	268.000 TL	
Ürün Kodu	DUNTE-100407	
Akım	125A	
Kablo Cinsi	Tek Damar /Çok telli	
Kablo Kesiti (mm ²)	Giriş	Çıkış
	1x10-25 mm ²	1x10-25 mm ²
	1x10-16 mm ²	5x2,5-6 mm ²
Ambalaj Adet	Paket	Koli
	1	75

125A 2 KUTUPLU

Birim Fiyat TL/Ad.	395.000 TL	
Ürün Kodu	DUNTE-100211	
Akım	125A	
Kablo Cinsi	Tek Damar /Çok telli	
Kablo Kesiti (mm ²)	Giriş	Çıkış
	2x10-25 mm ²	2x10-25 mm ²
	2x10-16 mm ²	7x2,5-6 mm ²
Ambalaj Adet	Paket	Koli
	1	50

125A 4 KUTUPLU

Birim Fiyat TL/Ad.	725.000 TL	
Ürün Kodu	DUNTE-100411	
Akım	125A	
Kablo Cinsi	Tek Damar /Çok telli	
Kablo Kesiti (mm ²)	Giriş	Çıkış
	2x10-25 mm ²	2x10-25 mm ²
	2x10-16 mm ²	7x2,5-6 mm ²
Ambalaj Adet	Paket	Koli
	1	70

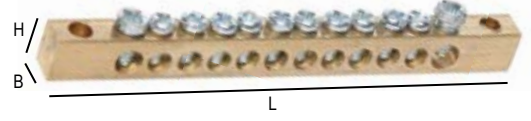
125A 2 KUTUPLU

Birim Fiyat TL/Ad.	490.000 TL	
Ürün Kodu	DUNTE-100215	
Akım	125A	
Kablo Cinsi	Tek Damar /Çok telli	
Kablo Kesiti (mm ²)	Giriş	Çıkış
	2x10-25 mm ²	2x10-25 mm ²
	2x10-16 mm ²	11x2,5-6 mm ²
Ambalaj Adet	Paket	Koli
	1	50

125A 4 KUTUPLU

Birim Fiyat TL/Ad.	870.000 TL	
Ürün Kodu	DUNTE-100415	
Akım	125A	
Kablo Cinsi	Tek Damar /Çok telli	
Kablo Kesiti (mm ²)	Giriş	Çıkış
	2x10-25 mm ²	2x10-25 mm ²
	2x10-16 mm ²	11x2,5-6 mm ²
Ambalaj Adet	Paket	Koli
	1	50

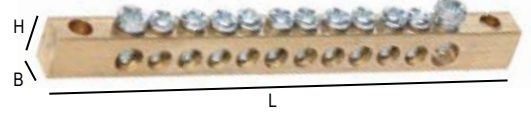
TOPRAKLAMA KLEMENSLERİ



80A Ayaksız Pano Topraklama Klemensleri (6,5X9mm)

Ürün Kodu	Ürün Cinsi	Amper	Delik sayısı	Ölçüler			Ambalaj Miktarı (Ad)	Fiyat	
				L mm	H mm	B mm		TL/Adet	-TL
APTK-80A06	6 Delikli Ayaksız Pano Topraklama Klemensi (80A)	80	6	65	9	6,5	20	61.000	-TL
APTK-80A07	7 Delikli Ayaksız Pano Topraklama Klemensi (80A)	80	7	72	9	6,5	20	69.000	-TL
APTK-80A09	9 Delikli Ayaksız Pano Topraklama Klemensi (80A)	80	9	85	9	6,5	20	75.000	-TL
APTK-80A10	10 Delikli Ayaksız Pano Topraklama Klemensi (80A)	80	10	92	9	6,5	20	83.600	-TL
APTK-80A12	12 Delikli Ayaksız Pano Topraklama Klemensi (80A)	80	12	105	9	6,5	20	86.500	-TL
APTK-80A15	15 Delikli Ayaksız Pano Topraklama Klemensi (80A)	80	15	131	9	6,5	20	111.000	-TL
APTK-80A20	20 Delikli Ayaksız Pano Topraklama Klemensi (80A)	80	20	160	9	6,5	20	144.000	-TL
APTK-80A22	22 Delikli Ayaksız Pano Topraklama Klemensi (80A)	80	22	160	9	6,5	20	178.000	-TL

*Diğer ölçüler için stok sorunuz..



125A Ayaksız Pano Topraklama Klemensleri (7X12mm)

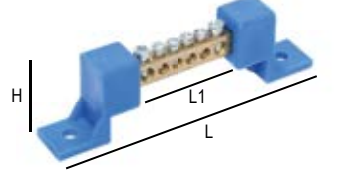
Ürün Kodu	Ürün Cinsi	Amper	Delik sayısı	Ölçüler			Ambalaj Miktarı (Ad)	Fiyat	
				L mm	H mm	B mm		TL/Adet	-TL
APTK-125A06	6 Delikli Ayaksız Pano Topraklama Klemensi (125A)	125	6	65	12	7	20	88.000	-TL
APTK-125A07	7 Delikli Ayaksız Pano Topraklama Klemensi (125A)	125	7	72	12	7	20	92.500	-TL
APTK-125A09	9 Delikli Ayaksız Pano Topraklama Klemensi (125A)	125	9	85	12	7	20	99.000	-TL
APTK-125A10	10 Delikli Ayaksız Pano Topraklama Klemensi (125A)	125	10	92	12	7	20	108.000	-TL
APTK-125A12	12 Delikli Ayaksız Pano Topraklama Klemensi (125A)	125	12	105	12	7	20	131.000	-TL
APTK-125A15	15 Delikli Ayaksız Pano Topraklama Klemensi (125A)	125	15	131	12	7	20	173.000	-TL
APTK-125A22	22 Delikli Ayaksız Pano Topraklama Klemensi (125A)	125	22	178	12	7	20	246.000	-TL

*Diğer ölçüler için stok sorunuz..



NÖTR KLEMENSLERİ

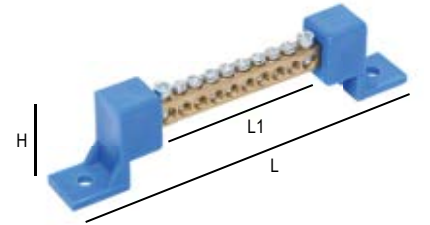
80A Ayaklı Pano Nötr Klemensleri (6,5X9mm)



Ürün Kodu	Ürün Cinsi	Amper	Delik sayısı	Ölçüler			Ambalaj Miktarı (Ad)	Fiyat	
				L mm	L1 mm	H mm		TL/Adet	
PNK-80A06	6 Delikli Ayaklı Pano Nötr Topraklama Klemensi (80A)	80	6	100	67	30	20	67.00	-TL
PNK-80A07	7 Delikli Ayaklı Pano Nötr Topraklama Klemensi (80A)	80	7	105	74	30	20	73.00	-TL
PNK-80A09	9 Delikli Ayaklı Pano Nötr Topraklama Klemensi (80A)	80	9	118	87	30	20	80.50	-TL
PNK-80A10	10 Delikli Ayaklı Pano Nötr Topraklama Klemensi (80A)	80	10	123	94	30	20	89.50	-TL
PNK-80A12	12 Delikli Ayaklı Pano Nötr Topraklama Klemensi (80A)	80	12	134	107	30	20	94.00	-TL
PNK-80A15	15 Delikli Ayaklı Pano Nötr Topraklama Klemensi (80A)	80	15	151	133	30	20	114.00	-TL
PNK-80A20	20 Delikli Ayaklı Pano Nötr Topraklama Klemensi (80A)	80	20	151	133	30	20	147.00	-TL
PNK-80A22	22 Delikli Ayaklı Pano Nötr Topraklama Klemensi (80A)	80	22	192	163	30	20	185.00	-TL
PNK-80A25	25 Delikli Ayaklı Pano Nötr Topraklama Klemensi (80A)	80	25	200	170	30	20	190.00	-TL

*Diğer ölçüler için stok sorunuz..

125A Ayaklı Pano Nötr Klemensleri (7x12mm)



Ürün Kodu	Ürün Cinsi	Amper	Delik sayısı	Ölçüler			Ambalaj Miktarı (Ad)	Fiyat	
				L mm	L1 mm	H mm		TL/Adet	
PNK-125A06	6 Delikli Ayaklı Pano Nötr Topraklama Klemensi (125A)	125	6	107	67	30	20	89.50	-TL
PNK-125A07	7 Delikli Ayaklı Pano Nötr Topraklama Klemensi (125A)	125	7	123	74	30	20	94.00	-TL
PNK-125A09	9 Delikli Ayaklı Pano Nötr Topraklama Klemensi (125A)	125	9	131	87	30	20	98.50	-TL
PNK-125A10	10 Delikli Ayaklı Pano Nötr Topraklama Klemensi (125A)	125	10	147	94	30	20	109.00	-TL
PNK-125A12	12 Delikli Ayaklı Pano Nötr Topraklama Klemensi (125A)	125	12	171	107	30	20	132.00	-TL
PNK-125A15	15 Delikli Ayaklı Pano Nötr Topraklama Klemensi (125A)	125	15	206	133	30	20	175.00	-TL
PNK-125A20	20 Delikli Ayaklı Pano Nötr Topraklama Klemensi (125A)	125	20	206	133	30	20	210.00	-TL
PNK-125A22	22 Delikli Ayaklı Pano Nötr Topraklama Klemensi (125A)	125	22	220	180	30	20	248.00	-TL
PNK-125A25	25 Delikli Ayaklı Pano Nötr Topraklama Klemensi (125A)	125	25	220	180	30	20	280.00	-TL

*Diğer ölçüler için stok sorunuz..

“maximum enerji maximum **TORX®**”

ISI İLE DARALAN MAKARONLAR



MAKARONLAR ISI İLE DARALAN MAKARONLAR (2/1)



SİYAH

Ürün Kodu	Ölçüler		Daralmadan Önce (mm)		Daralmadan Sonra (mm)		Makara (MT)	Fiyat	
	Inc (Ø)	mm	İç Çap	Cidar Kalınlığı	İç Çap	Cidar Kalınlığı		USD/MT	-USD
MK-002,0-S	-	2,0	2.5±0.2	0.18±0.05	0,60	0.28±0.10	200	0,115	-USD
MK-002,5-S	3/32	2,5	3.0±0.2	0.18±0.05	1,30	0.38±0.10	200	0,115	-USD
MK-003,0-S	-	3,0	3.5±0.2	0.18±0.05	1,50	0.40±0.10	200	0,160	-USD
MK-003,5-S	1/8	3,5	4.0±0.2	0.22±0.05	1,80	0.42±0.10	200	0,200	-USD
MK-004,0-S	-	4,0	4.5±0.2	0.25±0.05	2,00	0.45±0.10	200	0,200	-USD
MK-005,0-S	-	5,0	5.5±0.2	0.25±0.05	2,50	0.55±0.10	100	0,250	-USD
MK-006,0-S	-	6,0	6.5±0.2	0.28±0.05	3,00	0.55±0.10	100	0,290	-USD
MK-007,0-S	-	7,0	7.5±0.3	0.28±0.05	3,50	0.55±0.10	100	0,350	-USD
MK-008,0-S	-	8,0	8.5±0.3	0.28±0.05	4,00	0.60±0.10	100	0,350	-USD
MK-010,0-S	-	10,0	10.5±0.3	0.30±0.08	5,00	0.60±0.10	100	0,390	-USD
MK-012,0-S	1/2	12,0	13.0±0.5	0.30±0.08	6,40	0.60±0.10	100	0,450	-USD
MK-013,0-S	-	13,0	13.5±0.3	0.35±0.10	6,50	0.65±0.10	100	0,480	-USD
MK-014,0-S	-	14,0	14.5±0.3	0.35±0.10	7,00	0.65±0.10	100	0,700	-USD
MK-015,0-S	-	15,0	15.5±0.3	0.35±0.10	7,00	0.65±0.10	100	0,750	-USD
MK-016,0-S	4/5	16,0	16.5±0.4	0.40±0.12	8,00	0.70±0.10	100	0,750	-USD
MK-017,0-S	-	17,0	17.5±0.4	0.40±0.12	8,50	0.70±0.10	100	0,980	-USD
MK-018,0-S	-	18,0	19.0±0.5	0.40±0.15	9,00	0.80±0.15	100	0,980	-USD
MK-020,0-S	-	20,0	21.0 ± 0.7	0.40±0.15	10,00	0.80±0.15	100	1,250	-USD
MK-022,0-S	-	22,0	23.0 ± 0.7	0.40±0.15	11,00	0.80±0.15	100	1,550	-USD
MK-025,0-S	1	25,0	25.6 ± 0.7	0.50±0.15	12,70	0.80±0.15	50	1,650	-USD
MK-030,0-S	-	30,0	31.5 ± 0.7	0.50±0.15	15,00	0.90±0.15	50	2,150	-USD
MK-032,0-S	1-1/4	32,0	33.0 ± 0.7	0.50±0.15	15,90	0.95±0.15	50	2,150	-USD
MK-035,0-S	-	35,0	36.5 ± 0.7	0.50±0.15	17,50	0.95±0.15	50	2,700	-USD
MK-038,0-S	1-1/2	38,0	40.0 ± 0.7	0.50±0.15	19,10	1.00±0.15	50	3,000	-USD
MK-040,0-S	-	40,0	41.50 ± 0.7	0.55±0.15	20,00	1.00±0.15	50	3,000	-USD
MK-051,0-S	2	51,0	52.5 ± 0.7	0.55±0.15	25,40	0.95±0.15	25	3,800	-USD
MK-060,0-S	-	60,0	60.5 ± 0.8	0.60±0.15	30,00	1.30±0.20	25	5,100	-USD
MK-070,0-S	-	70,0	70.5 ± 1.0	0.65±0.15	35,00	1.30±0.20	25	6,800	-USD
MK-080,0-S	3	80,0	82 ± 1.0	0.65±0.15	40,00	1.46±0.20	25	7,500	-USD
MK-090,0-S	-	90,0	90 ± 1.0	0.65±0.15	45,00	1.46±0.20	25	8,500	-USD
MK-100,0-S	4	100,0	100.0 ± 1.0	0.65±0.20	50,80	1.46±0.20	25	9,500	-USD
MK-150,0-S	-	150,0	105.0 ± 1.0	0.65±0.20	76,00	1.46±0.20	25	19,000	-USD

MAKARONLAR : RENKLİ İSİ İLE DARALAN MAKARONLAR (2/1)

Ürün Kodu	Renk	Ölçüler		Daralmadan Önce (mm)		Daralmadan Sonra (mm)		Makara (MT)	Fiyat	
		İnc (Ø)	mm	İç Çap	Cıdar Kalınlığı	İç Çap	Cıdar Kalınlığı		USD/MT	
MK-001,5-SF	ŞEFFAF	3/32	1,5	1,5	0.18±0.05	1,30	0.38±0.10	200	0,170	-USD
MK-002,5-BY	BEYAZ	3/32	2,5	2,5	0.18±0.05	1,30	0.38±0.10	200	0,170	-USD
MK-002,5-GR	GRİ	3/32	2,5	2,5	0.18±0.05	1,30	0.38±0.10	200	0,170	-USD
MK-002,5-KH	KAHVERENGİ	3/32	2,5	2,5	0.18±0.05	1,30	0.38±0.10	200	0,196	-USD
MK-002,5-KR	KIRMIZI	3/32	2,5	2,5	0.18±0.05	1,30	0.38±0.10	200	0,170	-USD
MK-002,5-MV	MAVİ	3/32	2,5	2,5	0.18±0.05	1,30	0.38±0.10	200	0,170	-USD
MK-002,5-SF	ŞEFFAF	3/32	2,5	2,5	0.18±0.05	1,30	0.38±0.10	200	0,170	-USD
MK-002,5-SR	SARI	3/32	2,5	2,5	0.18±0.05	1,30	0.38±0.10	200	0,170	-USD
MK-002,5-YS	YEŞİL	3/32	2,5	2,5	0.18±0.05	1,30	0.38±0.10	200	0,170	-USD
MK-003,5-BY	BEYAZ	1/8	3,5	3,5	0.22±0.05	1,80	0.42±0.10	200	0,210	-USD
MK-003,5-GR	GRİ	1/8	3,5	3,5	0.22±0.05	1,80	0.42±0.10	200	0,210	-USD
MK-003,5-KH	KAHVERENGİ	1/8	3,5	3,5	0.22±0.05	1,80	0.42±0.10	200	0,242	-USD
MK-003,5-KR	KIRMIZI	1/8	3,5	3,5	0.22±0.05	1,80	0.42±0.10	200	0,210	-USD
MK-003,5-MV	MAVİ	1/8	3,5	3,5	0.22±0.05	1,80	0.42±0.10	200	0,210	-USD
MK-003,5-SF	ŞEFFAF	1/8	3,5	3,5	0.22±0.05	1,80	0.42±0.10	200	0,210	-USD
MK-003,5-SR	SARI	1/8	3,5	3,5	0.22±0.05	1,80	0.42±0.10	200	0,210	-USD
MK-003,5-YS	YEŞİL	1/8	3,5	3,5	0.22±0.05	1,80	0.42±0.10	200	0,210	-USD
MK-005,0-BY	BEYAZ	3/16	5,0	5,0	0.25±0.05	2,50	0.55±0.10	100	0,270	-USD
MK-005,0-GR	GRİ	3/16	5,0	5,0	0.25±0.05	2,50	0.55±0.10	100	0,270	-USD
MK-005,0-KR	KIRMIZI	3/16	5,0	5,0	0.25±0.05	2,50	0.55±0.10	100	0,270	-USD
MK-005,0-MV	MAVİ	3/16	5,0	5,0	0.25±0.05	2,50	0.55±0.10	100	0,270	-USD
MK-005,0-SR	SARI	3/16	5,0	5,0	0.25±0.05	2,50	0.55±0.10	100	0,270	-USD
MK-006,4-BY	BEYAZ	3/16	6,4	6,4	0.25±0.05	2,50	0.55±0.10	100	0,330	-USD
MK-006,4-GR	GRİ	3/16	6,4	6,4	0.25±0.05	2,50	0.55±0.10	100	0,330	-USD
MK-006,4-KH	KAHVERENGİ	3/16	6,4	6,4	0.25±0.05	2,50	0.55±0.10	100	0,380	-USD
MK-006,4-KR	KIRMIZI	3/16	6,4	6,4	0.25±0.05	2,50	0.55±0.10	100	0,330	-USD
MK-006,4-MV	MAVİ	3/16	6,4	6,4	0.25±0.05	2,50	0.55±0.10	100	0,330	-USD
MK-006,4-SF	ŞEFFAF	3/16	6,4	6,4	0.25±0.05	2,50	0.55±0.10	100	0,330	-USD
MK-006,4-SR	SARI	3/16	6,4	6,4	0.25±0.05	2,50	0.55±0.10	100	0,330	-USD
MK-006,4-YS	YEŞİL	3/16	6,4	6,4	0.25±0.05	2,50	0.55±0.10	100	0,330	-USD
MK-009,5-BY	BEYAZ	1/4	9,5	9,5	0.28±0.05	3,50	0.55±0.10	100	0,390	-USD
MK-009,5-GR	GRİ	1/4	9,5	9,5	0.28±0.05	3,50	0.55±0.10	100	0,390	-USD
MK-009,5-KH	KAHVERENGİ	1/4	9,5	9,5	0.28±0.05	3,50	0.55±0.10	100	0,449	-USD
MK-009,5-KR	KIRMIZI	1/4	9,5	9,5	0.28±0.05	3,50	0.55±0.10	100	0,390	-USD
MK-009,5-MV	MAVİ	1/4	9,5	9,5	0.28±0.05	3,50	0.55±0.10	100	0,390	-USD
MK-009,5-SF	ŞEFFAF	1/4	9,5	9,5	0.28±0.05	3,50	0.55±0.10	100	0,390	-USD
MK-009,5-SR	SARI	1/4	9,5	9,5	0.28±0.05	3,50	0.55±0.10	100	0,390	-USD
MK-009,5-YS	YEŞİL	1/4	9,5	9,5	0.28±0.05	3,50	0.55±0.10	100	0,390	-USD
MK-012,7-BY	BEYAZ	1/2	12,7	12,7	0.30±0.08	6,40	0.60±0.10	100	0,550	-USD
MK-012,7-GR	GRİ	1/2	12,7	12,7	0.30±0.08	6,40	0.60±0.10	100	0,550	-USD
MK-012,7-KH	KAHVERENGİ	1/2	12,7	12,7	0.30±0.08	6,40	0.60±0.10	100	0,633	-USD
MK-012,7-KR	KIRMIZI	1/2	12,7	12,7	0.30±0.08	6,40	0.60±0.10	100	0,550	-USD
MK-012,7-MV	MAVİ	1/2	12,7	12,7	0.30±0.08	6,40	0.60±0.10	100	0,550	-USD
MK-012,7-SR	SARI	1/2	12,7	12,7	0.30±0.08	6,40	0.60±0.10	100	0,550	-USD
MK-012,7-YS	YEŞİL	1/2	12,7	12,7	0.30±0.08	6,40	0.60±0.10	100	0,550	-USD
MK-016,0-GR	GRİ	1/2	16,0	16,0	0.40±0.12	8,00	0.70±0.10	100	0,850	-USD
MK-016,0-KH	KAHVERENGİ	1/2	16,0	16,0	0.40±0.12	8,00	0.70±0.10	100	0,978	-USD

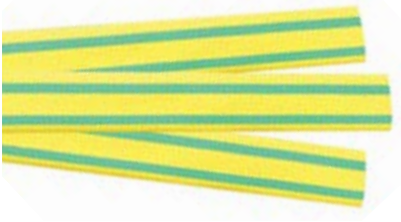
BEYAZ GRİ KIRMIZI MAVİ SARI ŞEFFAF YEŞİL



Ürün Kodu	Renk	Ölçüler		Daralmadan Önce (mm)		Daralmadan Sonra (mm)		Makara (MT)	Fiyat	
		İnc (Ø)	mm	İç Çap	Cidar Kalınlığı	İç Çap	Cidar Kalınlığı		USD/MT	
MK-016,0-MV	MAVİ	1/2	16,0	16.5±0.4	0.40±0.12	8,00	0.70±0.10	100	0,850	-USD
MK-016,0-SF	ŞEFFAF	1/2	16,0	16.5±0.4	0.40±0.12	8,00	0.70±0.10	100	0,850	-USD
MK-016,0-SR	SARI	1/2	16,0	16.5±0.4	0.40±0.12	8,00	0.70±0.10	100	0,850	-USD
MK-016,0-YS	YEŞİL	1/2	16,0	16.5±0.4	0.40±0.12	8,00	0.70±0.10	100	0,850	-USD
MK-020,0-GR	GRİ	4/5	20,0	21.0±0.5	0.40±0.10	10,00	0.80±0.15	100	1,500	-USD
MK-020,0-KH	KAHVERENGİ	4/5	20,0	21.0±0.5	0.40±0.10	10,00	0.80±0.15	100	1,725	-USD
MK-020,0-KR	KIRMIZI	4/5	20,0	21.0±0.5	0.40±0.10	10,00	0.80±0.15	100	1,500	-USD
MK-020,0-MV	MAVİ	4/5	20,0	21.0±0.5	0.40±0.10	10,00	0.80±0.15	100	1,500	-USD
MK-020,0-YS	YEŞİL	4/5	20,0	21.0±0.5	0.40±0.10	10,00	0.80±0.15	100	1,500	-USD
MK-025,4-BY	BEYAZ	1	25,0	25.0±0.7	0.50±0.15	12,70	0.80±0.15	50	1,900	-USD
MK-025,4-GR	GRİ	1	25,0	25.0±0.7	0.50±0.15	12,70	0.80±0.15	50	1,900	-USD
MK-025,4-KH	KAHVERENGİ	1	25,0	25.0±0.7	0.50±0.15	12,70	0.80±0.15	50	2,185	-USD
MK-025,4-KR	KIRMIZI	1	25,0	25.0±0.7	0.50±0.15	12,70	0.80±0.15	50	1,900	-USD
MK-025,4-MV	MAVİ	1	25,0	25.0±0.7	0.50±0.15	12,70	0.80±0.15	50	1,900	-USD
MK-025,4-SR	SARI	1	25,0	25.0±0.7	0.50±0.15	12,70	0.80±0.15	50	1,900	-USD
MK-032,0-BY	BEYAZ	1-1/4	32,0	33.0±0.7	0.50±0.15	15,90	0.95±0.15	50	2,400	-USD
MK-032,0-GR	GRİ	1-1/4	32,0	33.0±0.7	0.50±0.15	15,90	0.95±0.15	50	2,400	-USD
MK-032,0-KH	KAHVERENGİ	1-1/4	32,0	33.0±0.7	0.50±0.15	15,90	0.95±0.15	50	2,760	-USD
MK-032,0-MV	MAVİ	1-1/4	32,0	33.0±0.7	0.50±0.15	15,90	0.95±0.15	50	2,400	-USD
MK-035,0-BY	BEYAZ	1-1/4	35,0	36.5±1.0	0.50±0.15	17,50	0.95±0.15	50	3,600	-USD
MK-035,0-GR	GRİ	1-1/4	35,0	36.5±1.0	0.50±0.15	17,50	0.95±0.15	50	3,600	-USD
MK-035,0-KH	KAHVERENGİ	1-1/4	35,0	36.5±1.0	0.50±0.15	17,50	0.95±0.15	50	4,140	-USD
MK-035,0-KR	KIRMIZI	1-1/4	35,0	36.5±1.0	0.50±0.15	17,50	0.95±0.15	50	3,600	-USD
MK-035,0-MV	MAVİ	1-1/4	35,0	36.5±1.0	0.50±0.15	17,50	0.95±0.15	50	3,600	-USD
MK-035,0-SR	SARI	1-1/4	35,0	36.5±1.0	0.50±0.15	17,50	0.95±0.15	50	3,600	-USD
MK-038,0-GR	GRİ	1-1/2	38,0	40.0±0.7	0.50±0.15	19,10	1.00±0.15	50	3,600	-USD
MK-038,0-KH	KAHVERENGİ	1-1/2	38,0	40.0±0.7	0.50±0.15	19,10	1.00±0.15	50	4,140	-USD
MK-038,0-KR	KIRMIZI	1-1/2	38,0	40.0±0.7	0.50±0.15	19,10	1.00±0.15	50	3,600	-USD
MK-038,0-MV	MAVİ	1-1/2	38,0	40.0±0.7	0.50±0.15	19,10	1.00±0.15	50	3,600	-USD
MK-038,0-SF	ŞEFFAF	1-1/2	38,0	40.0±0.7	0.50±0.15	19,10	1.00±0.15	50	3,600	-USD
MK-051,0-GR	GRİ	2	51,0	52.5±0.7	0.55±0.15	25,40	0.95±0.15	25	4,200	-USD
MK-051,0-KH	KAHVERENGİ	2	51,0	52.5±0.7	0.55±0.15	25,40	0.95±0.15	25	4,830	-USD
MK-051,0-KR	KIRMIZI	2	51,0	52.5±0.7	0.55±0.15	25,40	0.95±0.15	25	4,200	-USD
MK-051,0-MV	MAVİ	2	51,0	52.5±0.7	0.55±0.15	25,40	0.95±0.15	25	4,200	-USD
MK-051,0-SF	ŞEFFAF	2	51,0	52.5±0.7	0.55±0.15	25,40	0.95±0.15	25	4,200	-USD
MK-060,0-MV	MAVİ	2	60,0	60	0.60±0.15	30,00	1.30±0.20	25	5,800	-USD
MK-060,0-GR	GRİ	2	60,0	60	0.60±0.15	30,00	1.30±0.20	25	5,800	-USD
MK-060,0-KH	KAHVERENGİ	2	60,0	60	0.60±0.15	30,00	1.30±0.20	25	6,670	-USD
MK-060,0-KR	KIRMIZI	2	60,0	60	0.60±0.15	30,00	1.30±0.20	25	5,800	-USD
MK-060,0-SF	ŞEFFAF	2	60,0	60	0.60±0.15	30,00	1.30±0.20	25	5,800	-USD
MK-060,0-SR	SARI	2	60,0	60	0.60±0.15	30,00	1.00±0.16	25	5,800	-USD
MK-096,0-GR	GRİ	4	96	96	0.96±0.15	48	1.10±0.18	25	13,000	-USD
MK-096,0-KH	KAHVERENGİ	4	96	96	0.96±0.15	48	1.10±0.18	25	14,950	-USD
MK-096,0-MV	MAVİ	4	96	96	0.96±0.15	48	1.10±0.18	25	13,000	-USD
MK-120,0-MV	MAVİ	5	120	120	1.20±0.15	60	1.20±0.15	25	14,000	-USD
MK-120,0-SR	SARI	5	120	120	1.20±0.15	60	1.20±0.15	25	14,000	-USD

MAKARONLAR

RENKLİ ISI İLE DARALAN MAKARONLAR (2/1)



Ürün Kodu	Ölçüler		Daralmadan Önce (mm)		Daralmadan Sonra (mm)		Makara (m)	Fiyat USD/MT
	Inc (Ø)	mm	İç Çap	Cıdar Kalınlığı	İç Çap	Cıdar Kalınlığı		
MK-002,0-SY	3/32	2	3.2±0.4	0.16±0.05	1.6	0.40±0.10	200	0,410 -USD
MK-002,4-SY	3/32	2.4	3.2±0.4	0.16±0.05	1.6	0.40±0.10	200	0,420 -USD
MK-003,2-SY	1/8	3,2	3.5±0.4	0.18±0.05	1,60	0.40±0.10	200	0,430 -USD
MK-004,8-SY	3/16	4,8	5.2±0.4	0.25±0.05	2,40	0.50±0.10	100	0,440 -USD
MK-006,4-SY	1/4	6,4	7.0±0.4	0.28±0.05	3,20	0.55±0.10	100	0,500 -USD
MK-009,5-SY	3/8	9,5	10.0±0.5	0.30±0.08	4,80	0.60±0.10	100	0,680 -USD
MK-012,7-SY	1/2	12,7	13.0±0.5	0.30±0.08	6,40	0.60±0.10	100	1,000 -USD
MK-016,0-SY	1/2	16,0	16.5±0.4	0.40±0.12	8,00	0.70±0.10	100	1,450 -USD
MK-020,0-SY	4/5	20,0	21.0±0.5	0.40±0.10	10,00	0.80±0.15	100	1,900 -USD
MK-025,4-SY	1	25,4	25,6.0±0.7	0.50±0.15	12,70	0.80±0.15	50	2,750 -USD
MK-032,0-SY	1-1/4	32,0	33.0±0.7	0.50±0.15	15,90	0.95±0.15	50	3,700 -USD
MK-035,0-SY	1-1/4	35,0	36.5±1.0	0.50±0.15	17,50	0.95±0.15	50	4,750 -USD
MK-038,0-SY	1-1/2	38,0	40.0±0.7	0.50±0.15	19,10	1.00±0.15	50	5,000 -USD
MK-051,0-SY	2	51,0	52.5±0.7	0.55±0.15	25,40	0.95±0.15	25	7,000 -USD
MK-060,0-SY	2	60,0	60	0.60±0.15	30,00	1.30±0.20	25	10,000 -USD

*Diğer ölçüler için stok sorunuz..

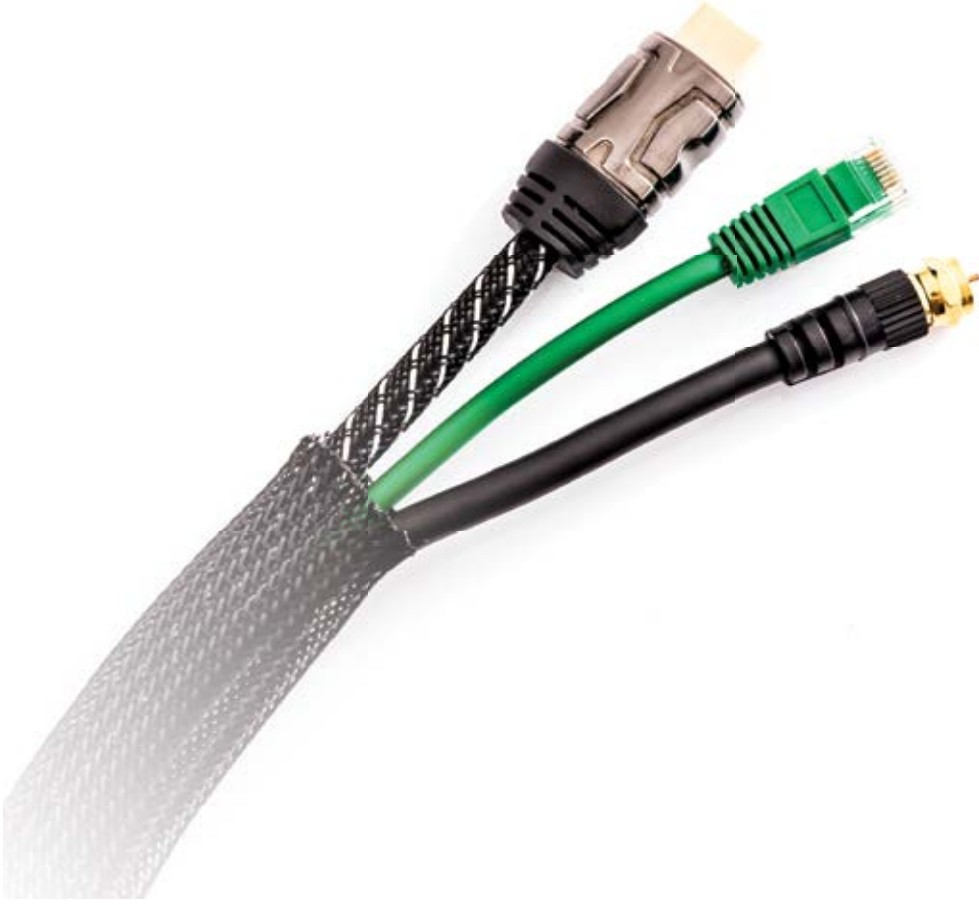
MAKARONLAR

İÇİ YAPIŞKANLI MAKARONLAR (3/1)



Ürün Kodu	Ölçü (mm)	Daralmadan Önce (mm)			Daralmadan Sonra (mm)		Makara (MT)	Fiyat	
		İç Çap (mm)	Cidar Kalınlığı	Yapışkan Katmanı	İç Çap (mm)	Cidar Kalınlığı		USD/MT	
MK-004,8-YP	4,8	4,8	1.10±0.10	0,40	1.60±0.10	1.10±0.10	100	0,800	-USD
MK-006,4-YP	6,4	6,2	1.20±0.10	0,45	2.00±0.10	1.20±0.10	100	1,200	-USD
MK-009,5-YP	9,5	9,5	1.45±0.10	0,50	3.15±0.10	1.45±0.25	50	1,600	-USD
MK-012,5-YP	12,5	12,5	1.60±0.20	0,50	4.16±0.10	2.45±0.25	1,22	2,300	-USD
MK-016,0-YP	16,0	16,0	1.45±0.20	0,35	5.30±0.10	1.75±0.25	1,22	3,200	-USD
MK-019,1-YP	19,1	19,0	1.50±0.20	0,40	6.30±0.10	1.90±0.25	1,22	4,500	-USD
MK-025,4-YP	25,4	25,0	2.00±0.20	0,45	8.50±0.10	1.45±0.25	1,22	5,100	-USD
MK-028,0-YP	28,0	28,0	2.00±0.20	0,50	9.00±0.10	2.70±0.25	1,22	5,100	-USD
MK-033,0-YP	33,0	33,0	2.20±0.20	0,50	11.00±0.10	2.70±0.25	1,22	5,800	-USD
MK-040,0-YP	40,0	40,0	2.20±0.20	0,50	13.30±0.10	2.70±0.25	1,22	6,400	-USD
MK-044,0-YP	44,0	44,0	2.30±0.25	0,50	16.60±0.10	2.80±0.30	1,22	7,100	-USD
MK-052,0-YP	52,0	52,0	2.30±0.25	0,50	18.00±0.10	2.80±0.30	1,22	8,000	-USD
MK-070,0-YP	70,0	70,0	2.60±0.25	0,50	24.00±0.10	3.00±0.30	1,22	11,500	-USD
MK-090,0-YP	90,0	90,0	2.60±0.25	0,50	30.00±0.10	3.00±0.30	1,22	16,000	-USD

KABLO TOPLAMA ÇORAPLARI



Ürün Kodu	Renk	Min. Tutma Çapı Ø	Max. Tutma Çapı Ø	Makara (MT)	Fiyat USD/MT
KTC-06	Siyah	6	11	100	0.330 -USD
KTC-08	Siyah	8	12	100	0.365 -USD
KTC-10	Siyah	10	15	100	0.430 -USD
KTC-12	Siyah	12	12	100	0.495 -USD
KTC-15	Siyah	15	27	100	0.560 -USD
KTC-20	Siyah	20	28	100	0.660 -USD
KTC-25	Siyah	25	34	100	0.825 -USD
KTC-30	Siyah	30	37	100	0.950 -USD
KTC-40	Siyah	40	40	100	1.650 -USD
KTC-50	Siyah	50	50	100	2.100 -USD

“maximum enerji maximum **TORC®**”

SIKMA - KESME BİR ARADA

www.torkelektroteknik.com



MEKANİK PABUÇ SIKMA PENSELERİ**JY-0650A** 6-50mm² PABUÇ SIKMA PENSESİ

ÜRÜN FİYATI
100,00-USD

Sıkma Aralığı : 6-50mm² CU
Uzunluk : 380 mm
Ağırlık : 1,5 kg

JY-06120 6-120 mm² PABUÇ SIKMA PENSESİ

ÜRÜN FİYATI
185,00-USD

Sıkma Aralığı : 6-120mm² CU
Uzunluk : 650 mm
Ağırlık : 3,8 kg

JY-25150 25-150 mm² PABUÇ SIKMA PENSESİ

ÜRÜN FİYATI
200,00-USD

Sıkma Aralığı : 25-150mm² CU
Uzunluk : 650 mm
Ağırlık : 3,8 kg

JY-70240 70-240 mm² PABUÇ SIKMA PENSESİ

ÜRÜN FİYATI
225,00-USD

Sıkma Aralığı : 70-240mm² CU
Uzunluk : 670 mm
Ağırlık : 4,0 kg

JT-150 10-150 mm² PABUÇ SIKMA PENSESİ

ÜRÜN FİYATI
380,00-USD

Sıkma Kuvveti : 35kN
Sıkma Aralığı : 10-150 mm² CU
6-120 mm² AL
Uzunluk : 590 mm
Ağırlık : 2,5 kg

Sete Dahil Aksesuarlar

1 TAKIM ÇENE (10-16-25-35-50-70-95-120-150)

JT-300 16-300 mm² PABUÇ SIKMA PENSESİ

ÜRÜN FİYATI
530,00-USD

Sıkma Kuvveti : 40kN
Sıkma Aralığı : 16-300 mm² CU
10-240 mm² AL
Uzunluk : 530-760 mm
Ağırlık : 4,0 kg

Sete Dahil Aksesuarlar

1 TAKIM ÇENE (16-25-35-50-70-95-120-150-185-240-300)

HİDROLİK PABUÇ SIKMA PENSELERİ**YQK-70** 4-70 mm² HİDROLİK PABUÇ SIKMA PENSESİ

Sıkma Ölçüsü	: 4-70 mm ²
Sıkma Kuvveti	: 45KN
Sıkma Tipi	: Altıgen
Açılma Eni	: 10 mm
Uzunluk	: 310 mm
Ağırlık	: 1.8 kg

**ÜRÜN FİYATI**
150,00-USD

Sete Dahil Aksesuarlar
1 TAKIM ÇENE (4-6-10-16-25-35-50-70)
Plastik Çanta

YYQ-120 10-120 mm² HİDROLİK PABUÇ SIKMA PENSESİ

Sıkma Ölçüsü	: 10-120 mm ²
Sıkma Kuvveti	: 60KN
Sıkma Tipi	: Altıgen
Açılma Eni	: 13 mm
Yükseklik	: 415 mm
Ağırlık	: 3.2 kg

**ÜRÜN FİYATI**
150,00-USD

Sete Dahil Aksesuarlar
1 TAKIM ÇENE (10-16-25-35-50-70-95-120)
Plastik Çanta

YQK-300 16-300 mm² HİDROLİK PABUÇ SIKMA PENSESİ

Sıkma Ölçüsü	: 16-300 mm ²
Sıkma Kuvveti	: 70KN
Sıkma Tipi	: Altıgen
Açılma Eni	: 18 mm
Yükseklik	: 500 mm
Ağırlık	: 3.6 kg

ÜRÜN FİYATI
155,00-USD

Sete Dahil Aksesuarlar
1 TAKIM ÇENE (16-25-35-50-70-95-120-150-185-240-300)
Plastik Çanta

THS-150 10-150 mm² HİDROLİK PABUÇ SIKMA PENSESİ

Sıkma Ölçüsü	: 10-150 mm ²
Sıkma Kuvveti	: 60KN
Sıkma Tipi	: Altıgen
Açılma Eni	: 15 mm
Yükseklik	: 380 mm
Ağırlık	: 2.2 kg

ÜRÜN FİYATI
1000,00-USD

Sete Dahil Aksesuarlar
1 TAKIM ÇENE (10-16-25-35-50-70-95-120-150)
Plastik Çanta

- ▶ Hafif ve ince tasarım, anahtar kutusundaki bağlantı gibi yakın mesafeli uygulamalar için idealdir.
- ▶ Kolay mandallı tip kapalı başlık konektörün kolay takılıp çıkarılmasını sağlar. Yaylı pompa sertliği, alt kalıp konektörü kalıplar arasında tutana kadar sert pompalamaya izin verir.
- ▶ Dahili emniyet valfi, maksimum basınca ulaşıldığında yağ beslemesini baypas eder, otomatik olarak basınç tahliye edilir. sıkma işleminden sonra manuel olarak geri çekme özelliğine sahiptir.

HİDROLİK PABUÇ SIKMA PENSELERİ**HZ-300** 16-300 mm² HİDROLİK PABUÇ SIKMA PENSESİ

Sıkma Ölçüsü	: 16-300 mm ²
Sıkma Kuvveti	: 60KN
Sıkma Tipi	: Altıgen
Açılma Eni	: 17 mm
Uzunluk	: 460 mm
Ağırlık	: 3.3 kg

ÜRÜN FİYATI
1.250,00-USD

Sete Dahil Aksesuarlar

1 TAKIM ÇENE (16-25-35-50-70-95-120-150-185-240-300)
Metal Çanta

- ▶ Alet çift hızlı harekete sahiptir: bıçakların konektöre hızla yaklaşması için hızlı bir ilerleme hızı ve sıkma için daha yavaş ve daha güçlü bir hız sahiptir.
- ▶ Kolay kullanım ve operatörün rahatlığı için alet kafası 350° tamamen döndürülebilir.
- ▶ Dahili emniyet valfi, maksimum basınca ulaşıldığında yağ beslemesini baypas edecektir ve basınç tahliye sistemi, sıkıştırmanın herhangi bir aşamasında kolaylıkla çalıştırılabilir.
- ▶ Değiştirilebilir çeneleri vardır.

KYQ-300 16-300 mm² HİDROLİK PABUÇ SIKMA PENSESİ

Sıkma Ölçüsü	: 16-300 mm ²
Sıkma Kuvveti	: 100KN
Sıkma Tipi	: Altıgen
Açılma Eni	: 22 mm
Yükseklik	: 490 mm
Ağırlık	: 4.6 kg

ÜRÜN FİYATI
560,00-USD

Sete Dahil Aksesuarlar

1 TAKIM ÇENE (16-25-35-50-70-95-120-150-185-240-300)
Plastik Çanta

HZ-60UNV 16-300 mm² HİDROLİK SIKMA - 45 mm KESME-PUNCH / MULTIFUNCTIONAL

SET FİYATI
1.850,00-USD

Sete Dahil Aksesuarlar

1 TAKIM ÇENE (16-25-35-50-70-95-120-150-185-240-300)
1 TAKIM PUNCH LOKMA (22,5-28,3-34,6-43,2-49,6-61,5)
1 TAKIM KESME ÇENESİ
Plastik Çanta



Sıkma Kuvveti	: 60kN
Açılma Eni	: 42 mm
Sıkma Ölçüsü	: Cu 16-300 mm ² / Al 10-240 mm ²
Kesme Ölçüsü	: 40 mm Cu/Al ve Zırlı kablo
Punch Aralığı	: ç 22.5-61,5mm

- ▶ Sıkma, kesme ve punch için bir kafası vardır.
- ▶ Evrensel kafa 350 derece döner, üst kısmı açılır.
- ▶ İki kademeli hidroliktir.
- ▶ Sıkma tamamlandığında otomatik basınç tahliyesi vardır.
- ▶ Çalıştıktan sonra manuel olarak geri çekilmektedir.

HİDROLİK PABUÇ SIKMA PENSELERİ

HZ-400 16-400 mm² HİDROLİK PABUÇ SIKMA PENSESİ



Sıkma Ölçüsü	: 16-400 mm ²
Sıkma Kuvveti	: 120KN
Sıkma Tipi	: Altıgen
Açılma Eni	: 42 mm
Uzunluk	: 540 mm
Ağırlık	: 6.3 kg

ÜRÜN FİYATI
1.500,00-USD

Sete Dahil Aksesuarlar

1 TAKIM ÇENE (16-25-35-50-70-95-120-150-185-240-300-400)
Metal Çanta

- ▶ C tipi kafalı değiştirilebilir çenelere sahiptir.
- ▶ Kolay kullanım ve konfor için operatör alet kafasının 360 derece tamamen döndürülmesini sağlayabilir.
- ▶ Sıkma kalıbının konnektöre hızla yaklaşması için hızlı ilerleyen bir hız ve sıkma için daha yavaş, daha güçlü bir kuvvet ile yansıtılan çift harekete sahiptir.
- ▶ Dahili emniyet valfi, maksimum basınca ulaşıldığında yağ beslemesini baypas eder, otomatik olarak basınç tahliye edilir. sıkma işleminden sonra manuel olarak geri çekme özelliğine sahiptir.

HZ-400U 16-400 mm² HİDROLİK PABUÇ SIKMA PENSESİ



Sıkma Ölçüsü	: 16-400 mm ²
Sıkma Kuvveti	: 120KN
Sıkma Tipi	: Altıgen
Açılma Eni	: 20 mm
Uzunluk	: 520 mm
Ağırlık	: 5.3 kg

ÜRÜN FİYATI
1.550,00-USD

Sete Dahil Aksesuarlar

1 TAKIM ÇENE (16-25-35-50-70-95-120-150-185-240-300-400)
Metal Çanta

- ▶ H tipi kafa özelliği vardır.
- ▶ Değiştirilebilir kafaları vardır.
- ▶ Kolay kullanım ve operatörün rahatlığı için alet kafası 360° tamamen dönebilir.
- ▶ Kıvrırma kalıbının konnektöre hızla yaklaşması için hızlı ilerleyen bir hız ve sıkma için daha yavaş, daha güçlü bir hız ile yansıtılan çift hızlı bir hareket sahiptir.
- ▶ Dahili emniyet valfi, maksimum basınca ulaşıldığında yağ beslemesini baypas eder, otomatik olarak basınç tahliyesi sağlanır. sıkma kaldıktan sonra manuel olarak geri çekme

CYO-400C 16-400 mm² HİDROLİK PABUÇ SIKMA PENSESİ



Sıkma Ölçüsü	: 16-400 mm ²
Sıkma Kuvveti	: 126KN
Sıkma Tipi	: Altıgen
Açılma Eni	: 25 mm
Ağırlık	: 6.8 kg
Yağ Kapasitesi	: 145 cc

ÜRÜN FİYATI
1.150,00-USD

Sete Dahil Aksesuarlar

1 TAKIM ÇENE (16-25-35-50-70-95-120-150-185-240-300-400)
Plastik Çanta

***H Klemens sıkma için uygundur.**

TPA-8 MANUEL PUNCH ALETİ



Punch Aralığı	: 3.5 mm Yumuşak Çelik
Punch Kuvveti	: 69KN
Açılma Eni	: 21 mm

ÜRÜN FİYATI
500,00-USD

HİDROLİK PABUÇ SIKMA BAŞLIKLARI

**FHT-300** 16-300 mm² HİDROLİK PABUÇ SIKMA BAŞLIĞI

Sıkma Ölçüsü	: 16-300 mm ² Cu
Sıkma Kuvveti	: 60KN
Sıkma Tipi	: Hexagon
Açılma Eni	: 17 mm
Ağırlık	: 2.5 kg

ÜRÜN FİYATI
520,00-USD

Sete Dahil Aksesuarlar

1 DIE SET (16-25-35-50-70-95-120-150-185-240-300)
Sac Çanta

- ▶ Bölünmüş hidrolik sıkma kafası hidrolik pompa ile çalışabilir.
- ▶ İç mekan ve dış mekan projeleri için uygun, her türlü kafa üstü kablunun bağlanması ve inşası için özel aparatlardır.

**CO-400B** 16-400 mm² HİDROLİK PABUÇ SIKMA BAŞLIĞI

Sıkma Ölçüsü	: 16-400 mm ²
Sıkma Kuvveti	: 155KN
Sıkma Tipi	: Altıgen
Açılma Eni	: 25 mm
Yükseklik	: 216 mm
Ağırlık	: 6.5 kg

ÜRÜN FİYATI
570,00-USD

Sete Dahil Aksesuarlar

1 TAKIM ÇENE (16-25-35-50-70-95-120-150-185-240-300-400)
Plastik Çanta

- ▶ Bölünmüş hidrolik sıkma kafası hidrolik pompa ile çalışabilir.
- ▶ İç mekan ve dış mekan projeleri için uygun, her türlü kafa üstü kablunun bağlanması ve inşası için özel aparatlardır.

**FYQ-630A** 150-630 mm² HİDROLİK PABUÇ SIKMA BAŞLIĞI

Sıkma Ölçüsü	: 150-630 mm ²
Sıkma Kuvveti	: 316KN
Açılma Eni	: 35 mm
Sıkma Tipi	: Altıgen
Yükseklik	: 340 mm
Ağırlık	: 15.4 kg

ÜRÜN FİYATI
1.400,00-USD

Sete Dahil Aksesuarlar

1 TAKIM ÇENE (150-185-240-300-400-500-630)
Sac Çanta

- ▶ Bölünmüş hidrolik sıkma kafası hidrolik pompa ile çalışabilir.
- ▶ İç mekan ve dış mekan projeleri için uygun, her türlü kafa üstü kablunun bağlanması ve inşası için özel aparatlardır.

**FYQ-1000** 400-1000 mm² HİDROLİK PABUÇ SIKMA BAŞLIĞI

Sıkma Ölçüsü	: 400-1000mm ²
Sıkma Kuvveti	: 495KN
Açılma Eni	: 28 mm
Sıkma Tipi	: Altıgen
Ağırlık	: 27.3 kg
Ölçüler	: 40,5 x 28 x 15,5

ÜRÜN FİYATI
2.200,00-USD

Sete Dahil Aksesuarlar

1 TAKIM ÇENE (400-500-630-800-1000)
Sac Çanta

- ▶ Bölünmüş hidrolik sıkma kafası hidrolik pompa ile çalışabilir.
- ▶ İç mekan ve dış mekan projeleri için uygun, her türlü kafa üstü kablunun bağlanması ve inşası için özel aparatlardır.

ŞARJ EDİLEBİLİR PİLLİ PUNCH

PZ-6AL 22.5-61,5mm Pillerli Punch

Teknik Özellikler

Sıkma Kuvveti	: 60 Kn
Açılma Eni	: 25 mm
Sıkma Sayısı	: 250 (Maks. yumuşak çelik 3 mm, çap 49,6 mm)
Pilin Voltajı	: 18V
Pilin Kapasitesi	: 3.0Ah Li-Ion
Şarj Süresi	: 60 dk.



SET FİYATI 4.100,00-USD

Fiyata Dahil Aksesuarlar
1 AD ŞARJ EDİLEBİLİR PİL 18V 3,0 Ah
1 AD ŞARJ ALETİ
PLASTİK ÇANTA



Hidrolik ünite, maksimum çalışma basıncına ulaştığında pistonu başlangıç konumuna geri döndüren otomatik geri çekme mekanizmasına sahiptir.



Elle geri çekme, yanlış kıvrılma durumunda pistonun başrol konumuna geri döndürülmesini sağlar. Ünite, tetik bırakıldığında piston ve kalıbın ileri hareketini durdurduğunda özel bir fren ile durur.



Ünite, kalıpların konektörü ileriye doğru hızlı bir şekilde yaklaşması ve yavaş sıkma hareketi ile karakterize edilen çift pistonlu bir pompa ile donatılmıştır.



Kıvrıma kafası, sıkı gelenleri ve diğer zorlu çalışma alanlarına daha iyi erişim sağlamak için uzunlamasına ekseninde 360° döndürülebilir.



Li-ion bataryaların bellek etkisi ya da kendi kendine boşalması yoktur. Uzun süre çalıştırılmazsa bile alet her zaman çalışmaya hazırdır. Buna ek olarak, NiMH pillerle karşılaştırıldığında % 50 daha fazla kapasite ve şarjlı şarj döngüsü ile daha düşük bir güç ağırlık oranı görüyoruz.

ŞARJ EDİLEBİLİR PİLLİ PABUÇ SIKMA/KESME PENSELERİ (DİKEY TİP)

PZ-300 16-300 mm² PABUÇ SIKMA PENSESİ

Teknik Özellikler

Sıkma Kuvveti	: 60 Kn
Açılma Eni	: 17 mm
Maksimum sıkma	: Bakır 300mm ²
Sıkma Sayısı	: 300 (Cu 150mm ²)
Pilin Voltajı	: 18V
Pilin Kapasitesi	: 3.0Ah Li-Ion
Şarj Süresi	: 45 dk.



SET FİYATI
3.800,00-USD

Fiyata Dahil Aksesuarlar

- 1 TAKIM ÇENE (16-25-35-50-70-95-120-150-185-240-300)
- 1 AD ŞARJ EDİLEBİLİR PİL 18V 3,0 Ah
- 1 AD ŞARJ ALETİ
- PLASTİK ÇANTA



Hidrolik ünite, maksimum çalışma basıncına ulaştığında pistonu başlangıç konumuna geri döndüren otomatik geri çekme mekanizmasına sahiptir.



Elle geri çekme, yanlış kıvrılma durumunda pistonun başrol konumuna geri döndürülmesini sağlar. Ünite, tetik bırakıldığında piston ve kalıbın ileri hareketini durdurduğunda özel bir fren ile durur.



Ünite, kalıpların konektörü ileriye doğru hızlı bir şekilde yaklaşması ve yavaş sıkma hareketi ile karakterize edilen çift pistonlu bir pompa ile donatılmıştır.



Kıvrırma kafası, sıkı gelenleri ve diğer zorlu çalışma alanlarına daha iyi erişim sağlamak için uzunlamasına ekseninde düzgün bir şekilde 360° döndürülebilir.



Li-ion bataryaların bellek etkisi ya da kendi kendine boşalması yoktur. Uzun süre çalıştırılmazsa bile alet her zaman çalışmaya hazırdır. Buna ek olarak, NiMH pillerle karşılaştırıldığında % 50 daha fazla kapasite ve şarjlı şarj döngüsü ile daha düşük bir güç ağırlık oranı görüyoruz.

PZ-2430C PABUÇ SIKMA/KESME PENSESİ

Teknik Özellikler

Açılma Eni	: 17 mm
Kesme Ölçüsü	: 300 mm ² Cu 240 mm ² Al
Pilin Voltajı	: 18V
Pilin Kapasitesi	: 3.0Ah Li-Ion
Şarj Süresi	: 45 dk.

**SIKMA - KESME
BİR ARADA**



**SET FİYATI
4.100,00-USD**

Fiyata Dahil Aksesuarlar

- 1 TAKIM ÇENE (16-25-35-50-70-95-120-150-185-240-300)
- 1 TAKIM KESME ÇENESİ
- 1 AD ŞARJ EDİLEBİLİR PİL 18V 3,0 Ah
- 1 AD ŞARJ ALETİ
- PLASTİK ÇANTA



Hidrolik ünite, maksimum çalışma basıncına ulaştığında pistonu başlangıç konumuna geri döndüren otomatik geri çekme mekanizmasına sahiptir.



Elle geri çekme, yanlış kıvrılma durumunda pistonun başrol konumuna geri döndürülmesini sağlar. Ünite, tetik bırakıldığında piston ve kalıbın ileri hareketini durdurduğunda özel bir fren ile durur.



Ünite, kalıpların konektörü ileriye doğru hızlı bir şekilde yaklaşması ve yavaş sıkma hareketi ile karakterize edilen çift pistonlu bir pompa ile donatılmıştır.



Kıvrıma kafası, sıkı gelenleri ve diğer zorlu çalışma alanlarına daha iyi erişim sağlamak için uzunlamasına ekseninde düzgün bir şekilde 360° döndürülebilir.



Li-ion bataryaların bellek etkisi ya da kendi kendine boşalması yoktur. Uzun süre çalıştırılmazsa bile alet her zaman çalışmaya hazırdır. Buna ek olarak, NiMH pillerle karşılaştırıldığında % 50 daha fazla kapasite ve şarjlı şarj döngüsü ile daha düşük bir güç ağırlık oranı görüyoruz.

ŞARJ EDİLEBİLİR PİLLİ PABUÇ SIKMA PENSELERİ (YATAY TİP)**ED-300 16-300 mm² PABUÇ SIKMA PENSESİ****Teknik Özellikler**

Sıkma Kuvveti	: 60 Kn
Açılma Eni	: 17 mm
Maksimum Sıkma	: Bakır 300mm ² /Al 240mm ²
Sıkma Sayısı	: 300 (Cu 150mm ²)
Pilin Voltajı	: 18V
Pilin Kapasitesi	: 3.0Ah Li-Ion
Şarj Süresi	: 1 Saat

**SET FİYATI
4.300,00-USD****Fiyata Dahil Aksesuarlar**

- 1 TAKIM ÇENE (16-25-35-50-70-95-120-150-185-240-300)
- 1 AD ŞARJ EDİLEBİLİR PİL 18V 3,0 Ah
- 1 AD ŞARJ ALETİ
- PLASTİK ÇANTA



Hidrolik ünite, maksimum çalışma basıncına ulaşıldığında pistonu başlangıç konumuna geri döndüren otomatik geri çekme mekanizmasına sahiptir



Elle geri çekme, yanlış kıvrılma durumunda pistonun başrol konumuna geri döndürülmesini sağlar. Ünite, tetik bırakıldığında piston ve kalıbın ileri hareketini durdurduğunda özel bir fren ile durur



Ünite, kalıpların konektörü ileriye doğru hızlı bir şekilde yaklaşması ve yavaş sıkma hareketi ile karakterize edilen çift pistonlu bir pompa ile donatılmıştır.



Kıvrıma kafası, sıkı gelenleri ve diğer zorlu çalışma alanlarına daha iyi erişim sağlamak için uzunlamasına eksenli etrafında düzgün bir şekilde 360 ° döndürülebilir.



Li-ion bataryaların bellek etkisi ya da kendi kendine boşalması yoktur. Uzun süre çalıştırılmazsa bile alet her zaman çalışmaya hazırdır. Buna ek olarak, NiMH pillerle karşılaştırıldığında %50 daha fazla kapasite ve şarjlı şarj döngüsü ile daha düşük bir güç ağırlık oranı görüyoruz.

ŞARJ EDİLEBİLİR PİLLİ PABUÇ SIKMA PENSELERİ (YATAY TİP)

ED-400 16-400 mm² PABUÇ SIKMA PENSESİ



Teknik Özellikler

Sıkma Kuvveti	: 120 Kn
Açılma Eni	: 42 mm
Maksimum Sıkma	: Bakır 400mm ² /Al 300mm ²
Sıkma Sayısı	: 120 (Cu 150mm ²)
Pilin Voltajı	: 18V
Pilin Kapasitesi	: 3.0Ah Li-Ion
Şarj Süresi	: 1 Saat

SET FİYATI

4.800,00-USD

Fiyata Dahil Aksesuarlar

1 TAKIM ÇENE (16-25-35-50-70-95-120-150-185-240-300-400)
1 AD ŞARJ EDİLEBİLİR PİL 18V 3,0 Ah
1 AD ŞARJ ALETİ
PLASTİK ÇANTA



Hidrolik ünite, maksimum çalışma basıncına ulaşıldığında pistonu başlangıç konumuna geri döndüren otomatik geri çekme mekanizmasına sahiptir.



Elle geri çekme, yanlış kıvrılma durumunda pistonun başrol konumuna geri döndürülmesini sağlar. Ünite, tetik bırakıldığında piston ve kalıbın ileri hareketini durdurduğunda özel bir fren ile durur.



Ünite, kalıpların konektörü ileriye doğru hızlı bir şekilde yaklaşması ve yavaş sıkma hareketi ile karakterize edilen çift pistonlu bir pompa ile donatılmıştır.



Kıvrırma kafası, sıkı gelenleri ve diğer zorlu çalışma alanlarına daha iyi erişim sağlamak için uzunlamasına eksenli etrafında düzgün bir şekilde 360 ° döndürülebilir.



Li-ion bataryaların bellek etkisi ya da kendi kendine boşalması yoktur. Uzun süre çalıştırılmazsa bile alet her zaman çalışmaya hazırdır. Buna ek olarak, NiMH pillerle karşılaştırıldığında %50 daha fazla kapasite ve şarjlı şarj döngüsü ile daha düşük bir güç ağırlık oranı görüyoruz.

ŞARJ EDİLEBİLİR PİLLİ PABUÇ SIKMA PENSELER (YATAY TİP)

ED-630U 16-630 mm² PABUÇ SIKMA PENSESİ

Teknik Özellikler

Sıkma Kuvveti	: 130 Kn
Sıkma Aralığı	: Cu 16-630mm ² /Al 10-500mm ²
Sıkma Sayısı	: 130 devir(Cu 150mm ²)
Açılma Eni	: 27,5 mm
Zaman/iş	: 7-15s (kablo çapına bağlı olarak)
Pilin Voltajı	: 18V
Pilin Kapasitesi	: 4.0Ah Li-Ion
Şarj Süresi	: 80 Dakika
Şarj Gerilimi	: AC 100V-240V :50-60Hz
Çalışma Sıcaklığı	: -10-40°C
Ağırlık	: 8.7kg



SET FİYATI 5.250,00-USD

Fiyata Dahil Aksesuarlar

- 1 TAKIM ÇENE (16,25,35,50,70,95,120,150,185,240, 300,400,500,630 mm²)
- 1 AD ŞARJ EDİLEBİLİR PİL 18V 4,0 Ah
- 1 AD ŞARJ ALETİ
- PLASTİK ÇANTA



Hidrolik ünite, maksimum çalışma basıncına ulaştığında pistonu başlangıç konumuna geri döndüren otomatik geri çekme mekanizmasına sahiptir.



Elle geri çekme, yanlış kıvrılma durumunda pistonun başrol konumuna geri döndürülmesini sağlar. Ünite, tetik bırakıldığında piston ve kalıbın ileri hareketini durdurduğunda özel bir fren ile durur.



Ünite, kalıpların konektörü ileriye doğru hızlı bir şekilde yaklaşması ve yavaş sıkma hareketi ile karakterize edilen çift pistonlu bir pompa ile donatılmıştır.



Kıvrırma kafası, sıkı gelenleri ve diğer zorlu çalışma alanlarına daha iyi erişim sağlamak için uzunlamasına eksenli etrafında düzgün bir şekilde 360° döndürülebilir.



Li-ion bataryaların bellek etkisi ya da kendi kendine boşalması yoktur. Uzun süre çalıştırılmazsa bile alet her zaman çalışmaya hazırdır. Buna ek olarak, NiMH pillerle karşılaştırıldığında %50 daha fazla kapasite ve şarjlı şarj döngüsü ile daha düşük bir güç ağırlık oranı görüyoruz.

ŞARJ EDİLEBİLİR PİLLİ UNIVERSAL TİP PENSELER (PABUÇ SIKMA-KABLO KESME-PUNCH) ED-60UNV



SET FİYATI 5.450,00-USD

Fiyata Dahil Aksesuarlar

- 1 TAKIM ÇENE (16-25-35-50-70-95-120-150-185-240-300)
- 1 TAKIM PUNCH LOKMA (22,5-28,3-34,6-43,2-49,6-61,5)
- 1 TAKIM KESME ÇENESİ
- 1 AD ŞARJ EDİLEBİLİR PİL 18V 3,0 Ah
- 1 AD ŞARJ ALETİ
- PLASTİK ÇANTA



Teknik Özellikler

Sıkma Kuvveti	: 60 Kn
Açılma Eni	: 42 mm
Sıkma Ölçüsü	: 16-300 mm ²
Sıkma Sayısı	: 320 (Cu 150mm ²)
Kesme Ölçüsü	: 40 mm Cu/Al ve Zırlı kablo
Kesme Sayısı	: 70
Punch Aralığı	: Ø 22.5 - Ø 61.5mm
Punch Sayısı	: 100
Pilin Voltajı	: 18V
Pilin Kapasitesi	: 3.0Ah Li-Ion
Şarj Süresi	: 1 Saat

SIKMA



KESME



DELME (PUNCH)



Hidrolik ünite, maksimum çalışma basıncına ulaştığında pistonu başlangıç konumuna geri döndüren otomatik geri çekme mekanizmasına sahiptir.



Elle geri çekme, yanlış kıvrılma durumunda pistonun başrol konumuna geri döndürülmesini sağlar. Ünite, tetik bırakıldığında piston ve kalıbın ileri hareketini durdurduğunda özel bir fren ile durur.



Ünite, kalıpların konektörü ileriye doğru hızlı bir şekilde yaklaşması ve yavaş sıkma hareketi ile karakterize edilen çift pistonlu bir pompa ile donatılmıştır.



Kıvrma kafası, sıkı gelenleri ve diğer zorlu çalışma alanlarına daha iyi erişim sağlamak için uzunlamasına ekseninde düzgün bir şekilde 360° döndürülebilir.



Li-ion bataryaların bellek etkisi ya da kendi kendine boşalması yoktur. Uzun süre çalıştırılmazsa bile alet her zaman çalışmaya hazırdır. Buna ek olarak, NiMH pillerle karşılaştırıldığında %50 daha fazla kapasite ve şarjlı şarj döngüsü ile daha düşük bir güç ağırlık oranı görüyoruz.

ŞARJ EDİLEBİLİR PİLLİ KABLO KESME YENGEÇ KAFA MAKASLARI

EB-85 C KABLO KESME MAKASI

**SET FİYATI**
5.000,00-USD**Fiyata Dahil Aksesuarlar**

1 AD ŞARJ EDİLEBİLİR PİL 18V 3,0 Ah

1 AD ŞARJ CİHAZI

PLASTİK ÇANTA

1 TAKIM KESME ÇENESİ

Teknik Özellikler

Kesme Kuvveti	: 60 Kn
Açılma Eni	: 50 mm
Kullanılan Kablo Tipi	: 85 mm Cu/Al kablo
Pilin Voltajı	: 18V
Pilin Kapasitesi	: 3.0Ah Li-Ion
Şarj Süresi	: 1 Saat

EB-105 C KABLO KESME MAKASI

**SET FİYATI**
5.150,00-USD**Fiyata Dahil Aksesuarlar**

1 AD ŞARJ EDİLEBİLİR PİL 18V 3,0 Ah

1 AD ŞARJ CİHAZI

PLASTİK ÇANTA

1 TAKIM KESME ÇENESİ

Teknik Özellikler

Kesme Kuvveti	: 150 Kn
Açılma Eni	: 70 mm
Kullanılan Kablo Tipi	: 105 mm Zırlı Cu/Al kablo Cu/Al kablo
Pilin Voltajı	: 18V
Pilin Kapasitesi	: 3.0Ah Li-Ion
Şarj Süresi	: 1 Saat

ŞARJ EDİLEBİLİR PİLLİ KABLO KESME MAKASLARI

ED-45 KABLO KESME MAKASI



SET FİYATI 3.800,00-USD

Fiyata Dahil Aksesuarlar
1 AD ŞARJ EDİLEBİLİR PİL 18V 3,0 Ah
1 AD ŞARJ CİHAZI
PLASTİK ÇANTA
1 TAKIM KESME ÇENESİ

Teknik Özellikler

Kesme Kuvveti	: 60 Kn
Açılma Eni	: 50 mm
Kullanılan Kablo Tipi	: 45 mm Cu/Al ve Zırlı kablo
Pilin Voltajı	: 18V
Pilin Kapasitesi	: 3.0Ah Li-Ion
Şarj Süresi	: 1 Saat

ED-55 KABLO KESME MAKASI



SET FİYATI 4.800,00-USD

Teknik Özellikler

Kesme Kuvveti	: 120 Kn
Açılma Eni	: 58 mm
Kesme Aralığı	: ≤Φ55 mm
Zırlı Kablo	: Φ55 mm
ASCR	: Φ54 mm
Cu/Al	: Φ55 mm
Hafif Demir Çubuk	: Φ22 mm
İnşaat Demiri	: Φ22 mm
Çelik Tel	: Φ22 mm
Tel Halat	: Φ30 mm
Ürün Ölçüleri	: 458x413x83mm
Pilin Voltajı	: 18V
Pilin Kapasitesi	: 4.0Ah
Şarj Süresi	: 60 dk.
Ağırlık (pil dahil)	: 7.6 kg

Fiyata Dahil Aksesuarlar

1 AD ŞARJ EDİLEBİLİR PİL 18V 3,0 Ah
1 AD ŞARJ CİHAZI
PLASTİK ÇANTA
1 TAKIM KESME ÇENESİ

ŞARJ EDİLEBİLİR PİLLİ KABLO KESME MAKASLARI

ED-85 KABLO KESME MAKASI



SET FİYATI
4.100,00-USD

Fiyata Dahil Aksesuarlar
1 AD ŞARJ EDİLEBİLİR PİL 18V 3,0 Ah
1 AD ŞARJ CİHAZI
PLASTİK ÇANTA
1 TAKIM KESME ÇENESİ

Teknik Özellikler

Kesme Kuvveti : 60 Kn
Açılma Eni : 86 mm
Kullanılan Kablo Tipi : 85 mm Cu/Al ve Zırlı kablo
Pilin Voltajı : 18V
Pilin Kapasitesi : 3.0Ah Li-Ion
Şarj Süresi : 1 Saat



Hidrolik ünite, maksimum çalışma basıncına ulaştığında pistonu başlangıç konumuna geri döndüren otomatik geri çekme mekanizmasına sahiptir.



Elle geri çekme, yanlış kıvrılma durumunda pistonun başrol konumuna geri döndürülmesini sağlar. Ünite, tetik bırakıldığında piston ve kalıbın ileri hareketini durdurduğunda özel bir fren ile durur.



Ünite, kalıpların konektörü ileriye doğru hızlı bir şekilde yaklaşması ve yavaş sıkma hareketi ile karakterize edilen çift pistonlu bir pompa ile donatılmıştır.



Kıvrıma kafası, sıkı gelenleri ve diğer zorlu çalışma alanlarına daha iyi erişim sağlamak için uzunlamasına ekseninde düzgün bir şekilde 360° döndürülebilir.



Li-ion bataryaların bellek etkisi ya da kendi kendine boşalması yoktur. Uzun süre çalıştırılmazsa bile alet her zaman çalışmaya hazırdır. Buna ek olarak, NiMH pillerle karşılaştırıldığında %50 daha fazla kapasite ve şarjlı şarj döngüsü ile daha düşük bir güç ağırlık oranı görüyoruz.

MEKANİK KABLO KESME MAKASLARI

ZC-32A MEKANİK KABLO KESME MAKASI



ÜRÜN FİYATI
190,00-USD

Kesme Ölçüsü : Max. Ø 32mm Cu/Al kabloları
Ağırlık : 0.7 kg
Uzunluk : 360 mm

Çelik tel ve sert bakır tel kesmek için uygun değildir

ZC-36A MEKANİK KABLO KESME MAKASI



ÜRÜN FİYATI
195,00-USD

Kesme Ölçüsü : Max Ø 36mm Cu/Al kabloları
Ağırlık : 0.6 kg
Uzunluk : 260 mm

Çelik tel ve sert bakır tel kesmek için uygun değildir

ZC-60A MEKANİK KABLO KESME MAKASI



ÜRÜN FİYATI
300,00-USD

Kesme Ölçüsü : Max Ø 60mm Cu/Al kabloları
Ağırlık : 0.80 kg
Uzunluk : 320 mm

Çelik tel ve sert bakır tel kesmek için uygun değildir

TK-960 MEKANİK KABLO KESME MAKASI



ÜRÜN FİYATI
800,00-USD

Kesme Ölçüsü : Max.960mm² Cu/Al
Ağırlık : 4.4 kg
Uzunluk : 700 mm

Çelik tel ve sert bakır tel kesmek için uygun değildir

MEKANİK ÇELİK KESME MAKASLARI (ÇİRCİRLİ TİP)**ZCG-32A MEKANİK KABLO KESME MAKASI (Çelik Tel)****ÜRÜN FİYATI**
550,00-USD

Kesme Ölçüsü	: Max.100mm ² Çelik Tel Max.600mm ² ACSR Max.Ø 32mm Cu/Al çekirdek kablo
Ağırlık	: 2.0 kg
Uzunluk	: 350 mm - 480 mm

ZCG-40 MEKANİK KABLO KESME MAKASI (Çelik Tel)**ÜRÜN FİYATI**
660,00-USD

Kesme Ölçüsü	: Max. 120mm Çelik Tel Max. 800mm ² ACSR Max. 36mm Cu/Al kablo
Ağırlık	: 3.6 kg
Uzunluk	: 440 mm - 630 mm

TC-250B MEKANİK KABLO KESME MAKASI (Çelik Tel)**ÜRÜN FİYATI**
230,00-USD

Kesme Ölçüsü	: Max. 100 mm ² Cu/Al Max. 10 mm ² ÇELİK TEL Max. 7 mm ² DEMİR ÇUBUK
Ağırlık	: 2.4 kg
Uzunluk	: 600 mm

TC-500B MEKANİK KABLO KESME MAKASI (Çelik Tel)**ÜRÜN FİYATI**
330,00-USD

Kesme Ölçüsü	: Max. 150 mm ² Cu/Al Max. 14 mm ² ÇELİK TEL Max. 9 mm ² DEMİR ÇUBUK
Ağırlık	: 2.9 kg
Uzunluk	: 710 mm

TC-38 MEKANİK KABLO KESME MAKASI

Kesme Ölçüsü	: 400mm ² CU kabloları 500 mm ² AL kabloları Ayrıca 1 1/2" Telefon Kabloları (38 mm ²)
Ağırlık	: 2.8 kg
Uzunluk	: 800 mm

Çelik tel ve sert bakır tel kesmek için uygun değildir

ÜRÜN FİYATI
200,00-USD

MEKANİK KABLO KESME MAKASLARI



TC-100 MEKANİK KABLO KESME MAKASI

Kesme Ölçüsü : 120 mm² Cu/Al kabloları
Ağırlık : 0.7 kg
Uzunluk : 320 mm

Çelik tel ve sert bakır tel kesmek için uygun değildir

ÜRÜN FİYATI
68,00-USD



TC-125S MEKANİK KABLO KESME MAKASI

Kesme Ölçüsü : 120 mm² Cu/Al kabloları
Ağırlık : 1.25 kg
Uzunluk : 300 mm-400 mm (Teleskopik kollar sayesinde uzatılabilir)

Çelik tel ve sert bakır tel kesmek için uygun değildir

ÜRÜN FİYATI
150,00-USD



TC-250S MEKANİK KABLO KESME MAKASI

Kesme Ölçüsü : 240 mm² Cu/Al kabloları
Ağırlık : 2.28 kg
Uzunluk : 415 mm - 565 mm (Teleskopik kollar sayesinde uzatılabilir)

Çelik tel ve sert bakır tel kesmek için uygun değildir

ÜRÜN FİYATI
170,00-USD



TC-250A MEKANİK KABLO KESME MAKASI

Kesme Ölçüsü : 240 mm² Cu/Al kabloları
Ağırlık : 2.3 kg
Uzunluk : 600 mm

Çelik tel ve sert bakır tel kesmek için uygun değildir

ÜRÜN FİYATI
170,00-USD



TC-500A MEKANİK KABLO KESME MAKASI

Kesme Ölçüsü : 500mm² Cu/Al kabloları
Ağırlık : 2.8 kg
Uzunluk : 710 mm

Çelik tel ve sert bakır tel kesmek için uygun değildir

ÜRÜN FİYATI
260,00-USD

HİDROLİK KABLO KESME MAKASLARI**CPC-40A HİDROLİK KABLO KESME MAKASI**

Kesme Kuvveti	: 60KN
Kesme Ölçüsü	: Ø32 mm Cu/Al Zırlı kablo Ø40 mm Telefon Kablosu
Yükseklik	: 570 mm
Ağırlık	: 5.2 kg

ÜRÜN FİYATI
420,00-USD

CPC-40BL HİDROLİK KABLO KESME MAKASI

Kesme Kuvveti	: 60KN
Kesme Ölçüsü	: Max 40mm ACSR Max 28mm Çelik Tel
Yükseklik	: 600 mm
Ağırlık	: 5.6 kg

ÜRÜN FİYATI
850,00-USD

CPC-50A HİDROLİK KABLO KESME MAKASI

Kesme Kuvveti	: 60KN
Kesme Ölçüsü	: Ø45mm Cu/Al Zırlı kablo Ø50mm Telefon Kablosu
Yükseklik	: 630 mm
Ağırlık	: 7.1 kg

ÜRÜN FİYATI
490,00-USD

HZ-65C HİDROLİK KABLO KESME MAKASI

Kesme Kuvveti	: 60KN
Kesme Ölçüsü	: 65 mm Cu/Al Kablolar
Ağırlık	: 5.5 kg

ÜRÜN FİYATI
1.500,00-USD

HZ-45 HİDROLİK KABLO KESME MAKASI

- ▶ Üstten kesme kafası 350° döner.
- ▶ Kesme döngüsünü azaltmak için iki kademeli hidrolik, kesim tamamlandığında basıncı otomatik olarak serbest bırakır.
- ▶ Gerekliğinde manuel serbest bırakma özelliğine sahiptir.

Kesme Kuvveti	: 60KN
Kesme Ölçüsü	: Ø45mm Cu/Al ve Cu/Al Zırlı kablo
Açılma Eni	: 50 mm
Yükseklik	: 560 mm
Ağırlık	: 4.8 kg

ÜRÜN FİYATI
1.200,00-USD

HZ-85 HİDROLİK KABLO KESME MAKASI

- ▶ Üstten kesme kafası 350° döner.
- ▶ Kesme döngüsünü azaltmak için iki kademeli hidrolik, kesim tamamlandığında basıncı otomatik olarak serbest bırakır.
- ▶ Gerekliğinde manuel serbest bırakma özelliğine sahiptir.

Kesme Kuvveti	: 60KN
Kesme Ölçüsü	: 85mm Cu/Al ve Cu/Al Zırlı kablo
Açılma Eni	: 86 mm
Ağırlık	: 7.6 kg

ÜRÜN FİYATI
1.700,00-USD

HİDROLİK KABLO KESME BAŞLIKLARI



CPC-65C HİDROLİK KABLO KESME BAŞLIĞI

ÜRÜN FİYATI
740,00-USD

Kesme Kuvveti : 60KN
Kesme Ölçüsü : 65 mm Cu/Al Kablolar
Ağırlık : 6.2kg

- ▶ Açılır C tipi kesme kafasıdır.
- ▶ Hidrolik hızlı bağlantı elemanı çalışmak için pompaya bağlanır.
- ▶ Kesme işlemi sırasında bıçağın yerinden çıkmasını önlemek için kılavuz ped tasarımı vardır.

CPC-85C HİDROLİK KABLO KESME BAŞLIĞI

ÜRÜN FİYATI
900,00-USD

Kesme Kuvveti : 60KN
Kesme Ölçüsü : 85 mm Cu/Al Kablolar
Ağırlık : 6.7 kg

- ▶ Açılır C tipi kesme kafasıdır.
- ▶ Hidrolik hızlı bağlantı elemanı çalışmak için pompaya bağlanır.
- ▶ Kesme işlemi sırasında bıçağın yerinden çıkmasını önlemek için kılavuz ped tasarımı vardır.



CC-50B HİDROLİK KABLO KESME BAŞLIĞI

ÜRÜN FİYATI
550,00-USD

Kesme Kuvveti : 60KN
Kesme Ölçüsü : 45mm Cu/Al Zırhlı kablo
50mm Telefon Kablosu
Yükseklik : 340 mm
Ağırlık : 6.2 kg

- ▶ Spit hidrolik kablo kesici, hidrolik pompa ile çalışabilir, büyük boyutlu telefon kabloları veya zırhlı kabloları için uygundur.



CPC-40B HİDROLİK KABLO KESME BAŞLIĞI

ÜRÜN FİYATI
700,00-USD

Kesme Kuvveti : 60KN
Kesme Ölçüsü : Max 40mm ACSR
Max 28mm Çelik Tel
Yükseklik : 320 mm
Ağırlık : 3.8 kg

- ▶ Spit hidrolik kablo kesici, hidrolik pompa ile çalışabilir, büyük boyutlu telefon kabloları veya zırhlı kabloları için uygundur.



CPC-85B HİDROLİK KABLO KESME BAŞLIĞI

ÜRÜN FİYATI
820,00-USD

Kesme Kuvveti : 60KN
Kesme Ölçüsü : 50mm Cu/Al Zırhlı kablo
85mm Telefon Kablosu
Yükseklik : 465 mm
Ağırlık : 7.9 kg

- ▶ Spit hidrolik kablo kesici, hidrolik pompa ile çalışabilir, büyük boyutlu telefon kabloları veya zırhlı kabloları için uygundur.



CPC-100B HİDROLİK KABLO KESME BAŞLIĞI

ÜRÜN FİYATI
1.000,00-USD

Kesme Kuvveti : 60KN
Kesme Ölçüsü : 75mm Cu/Al Zırhlı kablo
100mm Telefon Kablosu
Yükseklik : 515 mm
Ağırlık : 8.4 kg

- ▶ Spit hidrolik kablo kesici, hidrolik pompa ile çalışabilir, büyük boyutlu telefon kabloları veya zırhlı kabloları için uygundur.

HİDROLİK POMPALAR

CP-700 HİDROLİK EL POMPASI



Maksimum Çıkış Basıncı	
Alçak Basınç	: 20 Bar
Yüksek Basınç	: 700 Bar

Yağ Çıkışı	
Alçak Basınç	: 13 cc
Yüksek Basınç	: 2,3 cc

Yağ Kapasitesi	: 900 cc
Piston Yönü	: ÇİFT
Ağırlık	: 9 kg
Ölçü	: 510x140x150mm

ÜRÜN FİYATI
600,00-USD

- Yüksek basınç hortumu ve bağlantı fişi dahil, sıkma kafasını, kesme kafalarını ve punch kafasını tahrik etmek için hidrolik olarak çalıştırılan pompa.
- PT3/8" vida dişi, yağ numarası Shell Tellus T 15'tir ve altı ayda bir değiştirilmesi gerekir.

TFP-800 HİDROLİK AYAK POMPASI



Maksimum Çıkış Basıncı	
Alçak Basınç	: 20 Bar
Yüksek Basınç	: 700 Bar

Yağ Çıkışı	
Alçak Basınç	: 13 cc
Yüksek Basınç	: 2,3 cc

Yağ Kapasitesi	: 850 cc
Piston Yönü	: ÇİFT
Ağırlık	: 11 kg
Ölçü	: 450x150x200mm

ÜRÜN FİYATI
750,00-USD

- Büyük yağ kapasitesi, büyük silindire çalışır.
- 2m yüksek basınç hortumu ve bağlantı tapası dahil, sıkma başlığını ve punch kafalarını ve delme kafasını tahrik etmek için hidrolik olarak çalıştırılan pompa.
- PT3/8" vida dişi, yağ numarası Shell Tellus T 15'tir ve her altı ayda bir değiştirilmesi gerekir.

EB-700 PİL İLE ÇALIŞAN TAŞINABİLİR POMPA



Yağ Kapasitesi	: 700 ml
Basınç	: 700 Bar
Güç	: 490W
Pilin Voltajı	: 18V
Pilin Kapasitesi	: 5.0Ah Li-Ion
Ağırlık	: 5.9 Kg.

Fiyata Dahil Aksesuarlar
1 AD ŞARJ EDİLEBİLİR PİL 18V 5,0 Ah
1 AD ŞARJ CİHAZI
1 AD TAŞIMA APARATI

ÜRÜN FİYATI
4,400,00-USD



ŞARJ EDİLEBİLİR PİLLİ YÜKSÜK SIKMA PENSESİ



TEW-50X



ÜRÜN FİYATI 1.400,00-USD

ŞARJ EDİLEBİLİR PİLLİ YÜKSÜK SİMA PENSESİ

Ağırlık 1,55

Kutu Ölçü 277x22x61 mm

Kullanım Alanı

İzoleli Yüksük Ø 0.50-50 mm² İzoleli Yüksükler

Kaynaklı Tip Ø 0,5-10 mm² Kaynaklı tip pabuçlar

Yuvarlak Tip Ø 0,6-6 mm² Yuvarlak tip

Sıkma Kuvveti : 16 Kn

Pilin Voltajı : 18V

Pilin Kapasitesi : 2.0Ah Li-Ion

Şarj Süresi : 1 Saat

MEKANİK EL ALETLERİ

YÜKSÜK SIKMA PENSELERİ

PZ 0.25-2.5



ÜRÜN FİYATI	30,00-USD
Sıkma Ölçüsü	0,25 mm ² - 2.5 mm ²
Ağırlık	0,2
Uzunluk	135 mm



Sıkma Profili



PZ 0.5-16



ÜRÜN FİYATI	35,00-USD
Sıkma Ölçüsü	0,5 mm ² - 16 mm ²
Ağırlık	0,31
Uzunluk	220 mm



Sıkma Profili



ANO-4WFL (YAC-5)



ÜRÜN FİYATI	63,00-USD
Sıkma Ölçüsü	0,5 mm ² - 6 mm ²
Ağırlık	0,6
Uzunluk	230 mm

Sıkma Profili



AN-16WF (YAC-6)



ÜRÜN FİYATI	63,00-USD
Sıkma Ölçüsü	6 mm ² - 16 mm ²
Ağırlık	0,6
Uzunluk	230 mm

Sıkma Profili



AN-35WF (YAC-35)



ÜRÜN FİYATI	66,00-USD
Sıkma Ölçüsü	10 mm ² - 35 mm ²
Ağırlık	0,6
Uzunluk	235 mm

Sıkma Profili



AN-50WF (YAC-50)



ÜRÜN FİYATI	66,00-USD
Sıkma Ölçüsü	25 mm ² - 50 mm ²
Ağırlık	0,6
Uzunluk	235 mm

Sıkma Profili



MEKANİK EL ALETLERİ

YÜKSÜK SIKMA PENSELERİ

HSC8 6-4A (YAC-8)

**ÜRÜN FİYATI** 80,00-USDSıkma Ölçüsü 0,25 mm² - 6 mm²

Ağırlık 0,39

Uzunluk 175 mm

Sıkma Profili



HSC8 6-6A

**ÜRÜN FİYATI** 85,00-USDSıkma Ölçüsü 0,25 mm² - 6 mm²

Ağırlık 0,39

Uzunluk 175 mm



Sıkma Profili



ZSY 16-4

**ÜRÜN FİYATI** 99,00-USDSıkma Ölçüsü 0,8 mm² - 16 mm²

Ağırlık 0,4

Uzunluk 180 mm

Sıkma Profili



TERMİNAL SIKMA PENSELERİ

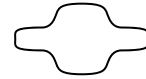
AN-03C (YYT-1)

**ÜRÜN FİYATI** 60,00-USDSıkma Ölçüsü 0,5-6 mm² İzoleli terminaller

Ağırlık 0,6

Uzunluk 230 mm

Sıkma Profili



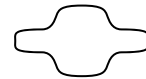
AN-006 (YYT-7)

**ÜRÜN FİYATI** 60,00-USDSıkma Ölçüsü 0,5-6 mm² İzoleli terminaller

Ağırlık 0,6

Uzunluk 230 mm

Sıkma Profili



TERMİNAL SIKMA PENSELERİ

AN-03B (YYT-11)



ÜRÜN FİYATI 60,00-USD

Sıkma Ölçüsü 0,5-6 mm² İzolesiz terminaller

Ağırlık 0,6

Uzunluk 230 mm

Sıkma Profili



AN-004 (YYT-8)



ÜRÜN FİYATI 60,00-USD

Sıkma Ölçüsü 0,5-10 mm² Kaynaklı tip pabuçlar

Ağırlık 0,6

Uzunluk 230 mm

Sıkma Profili



KONNEKTÖR SIKMA PENSESİ

HT-86



ÜRÜN FİYATI 58,00-USD

Sıkma Ölçüsü RJ 11/12 (6 P) - FJ 45 (8 P)

Ağırlık 0,28

Uzunluk 190 mm

ÇELİK KABLO BAĞI SIKMA PENSELERİ

TG-328



ÜRÜN FİYATI 240,00-USD

Sıyırma Aralığı Ø 4,8 mm - Ø 7,5 mm

Çelik kablo bağlarını sıkmak için kullanılır

TG-11



ÜRÜN FİYATI 170,00-USD

Sıkma Aralığı Ø 4,6 - 12 mm

Çelik kablo bağlarını sıkmak için kullanılır

MEKANİK EL ALETLERİ

MLT-3SET (T007)



ÜRÜN FİYATI 140,00-USD

Sıkma Ölçüsü

0,5-6 mm² İzoleli Kablo Yüksükleri
0,5-10 mm² Kaynaklı tip pabuçlar
0,5-10 mm² İzolesiz kablo uçları için

Ağırlık

0,61

Uzunluk

220 mm



TO-035DC-ST



SET İÇERİĞİ

AN-10

1,5-6 mm² Kaynaklı tip pabuçlar

Sıkma profili



AN-03B

1-4 mm² İzolesiz terminaller

Sıkma profili



AN-04WF

1-6 mm² İzoleli Yüksükler

Sıkma profili



AN-16WF

6-16 mm² İzoleli Yüksükler

Sıkma profili



AN-03C

0,5-6 mm² İzolesiz terminaller

Sıkma profili



ÜRÜN FİYATI 150,00-USD

MULTİFONKSİYONEL KABLO UCU SIKMA

Ağırlık

1,55

Kutu Ölçü

277x22x61 mm

T-16



ÜRÜN FİYATI 75,00-USD

Sıkma Ölçüsü

1,5-16 mm² SKP Sıkma Pensesi

Ağırlık

0,7

Uzunluk

325 mm

Sıkma Profili



HD-50L



ÜRÜN FİYATI 90,00-USD

Sıkma Ölçüsü

6-50 mm² SKP Sıkma Pensesi

Ağırlık

0,7

Uzunluk

325 mm

Sıkma Profili



MEKANİK EL ALETLERİ KABLO SIYIRMA PENSELERİ



YY-78318

ÜRÜN FİYATI 30,00-USD

Sıyırma Aralığı 0,2-6 mm² (Kablo kesme makası mevcuttur)

Ağırlık 0,2 kg

Uzunluk 175 mm



BXQ-Z40B

ÜRÜN FİYATI 330,00-USD

Sıyırma Aralığı Ø 14mm - Ø 40 mm çapındaki kablolar

Ağırlık 0,9 kg

Uzunluk 275 x 95 x 60



SK-30

ÜRÜN FİYATI 135,00-USD

Sıyırma Aralığı Ø 13 mm - Ø 30 mm

Ağırlık 0,8 kg

Uzunluk 325 mm



SK-40

ÜRÜN FİYATI 400,00-USD

Sıyırma Aralığı Ø 20 mm - Ø 40 mm

Ağırlık 0,8 kg

Uzunluk 250 mm



 WhatsApp
0530 969 63 90

TORK ELEKTROTEKNİK SAN. ve TİC. LTD. ŞTİ.

Esenkent Mahallesi Methiye Sk No:3

Dudullu Osb - Ümraniye / İstanbul / Türkiye

Tel: +90 216 471 35 35 Fax: +90 216 471 35 34

Şube: Okçu Musa Cad. Menevşe Han No:22 Kat:1 D:129 Karaköy - İstanbul

tork@torkelektroteknik.com



+ 90 (216) 471 35 35



www.torkelektroteknik.com



tork@torkelektroteknik.com